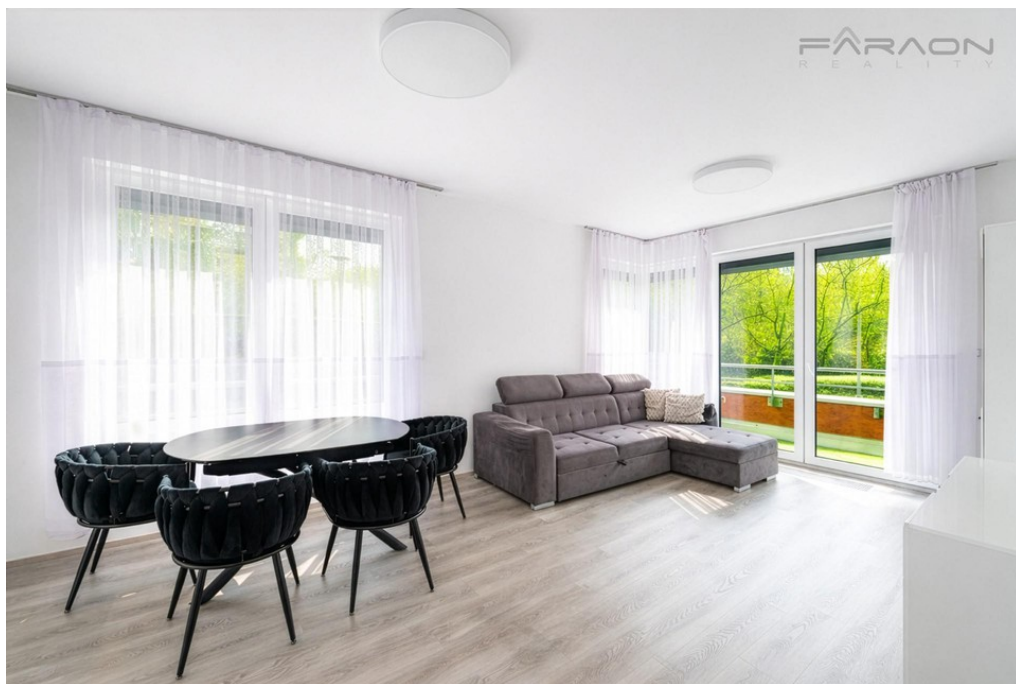


Prodej nového kompletně vybaveného bytu 2+kk, 62,2 m², terasa, parkovací místo, Klapálkova, Praha 10

Klapálkova, Praha 11, Praha



9 545 000 Kč
za nemovitost

k jednání



Vyřizuje

Hana Machová

Tel.: 222701022

GSM: 222701022

E-mail: info@faraon.cz

Dispozice bytu:	2+kk	Podlaží v domě:	2
Počet podlaží v domě:	4	Celková podlahová plocha:	62 m ²
Druh objektu:	skeletová	Stav objektu:	novostavba
Vlastnictví:	osobní	Topení:	Lokální - plynové
Energetická náročnost:	B - Velmi úsporná		

POPIS NEMOVITOSTI: Prodej zcela nového nízkoenergetického, kompletně vybaveného bytu 2+kk, 62,2 m² s terasou a sklepem v ceně, přičemž součástí kupní ceny je i kompletní vybavení bytu uvedené ve fotodokumentaci. Bytová jednotka se nachází ve 1. podlaží moderní novostavby v Praze 10, na rozhraní Záběhlic a Chodovce. Byt poskytuje komfortní a slunné bydlení s výhledem do zeleně.

Dispozici tvoří obývací pokoj s kuchyňským koutem a jídelní částí a přímým vstupem na terasu, samostatná ložnice, vstupní chodba a prostorná koupelna s vanou a závěsnou toaletou.

Součástí vybavení je kuchyňská linka s vestavěnými spotřebiči, jídelní stůl se židlemi, rozkládací sofa, televizní skříňka s televizí, manželská postel, šatní skříň a pračka se sušičkou. Byt má plastová okna s trojskly, elektrické venkovní žaluzie, vinylové podlahy, bezpečnostní dveře a podlahové topení v koupelně.

Lokalita nabízí klidné bydlení s výbornou dostupností - autobusová zastávka Knovízská je minutu chůze, metro C - Chodov cca 5 minut autobusem, centrum Prahy do 15 minut. V okolí se nachází Westfield Chodov, přírodní park Meandry Botiče, Hostivařská přehrada i sportovní a volnočasové areály. Parkovací místo v suterénu domu za 400 000

