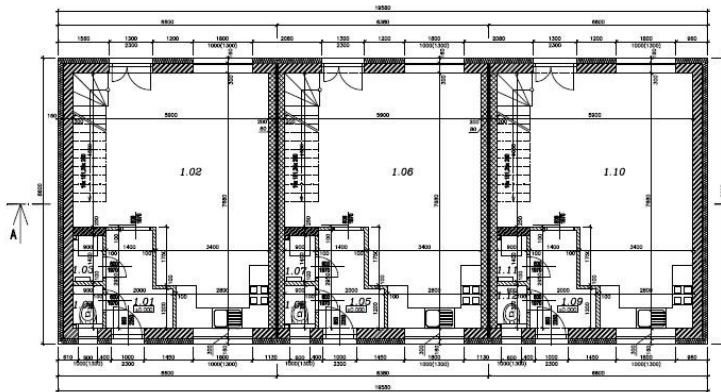


## Prodej řadového rodinného domu 4+kk, Nučice - Praha východ

28163, Nučice



**LEGENDA**

| číslo         | název místnosti             | plocha        |
|---------------|-----------------------------|---------------|
| 1.01          | Zároveň                     | 4,88          |
| 1.02          | Obývací pokoj + KK + schody | 36,90         |
| 1.03          | Technická místnost          | 1,24          |
| 1.04          | WC                          | 1,03          |
| 1.05          | Zároveň                     | 4,88          |
| 1.06          | Obývací pokoj + KK + schody | 36,90         |
| 1.07          | Technická místnost          | 1,24          |
| 1.08          | WC                          | 1,03          |
| 1.09          | Zároveň                     | 4,88          |
| 1.10          | Obývací pokoj + KK + schody | 36,90         |
| 1.11          | Technická místnost          | 1,24          |
| 1.12          | WC                          | 1,03          |
| <b>CELKEM</b> |                             | <b>132,06</b> |

**LEGENDA MATERIÁLŮ:**

|  |                              |
|--|------------------------------|
|  | KERAMIKA 300 mm              |
|  | KERAMIKA 250 mm              |
|  | KERAMIKA 300 mm              |
|  | POKRYVACÍ MATERIÁL 6. 100 mm |

**11 995 000 Kč**  
za nemovitost



Vyřizuje

**Šmakalová Klára**

**Tel.:** 800 100 446

**GSM:** 296 399 006

**E-mail:** [info@mmreality.cz](mailto:info@mmreality.cz)

|                          |                            |
|--------------------------|----------------------------|
| <b>Poloha objektu:</b>   | řadový                     |
| <b>Stav objektu:</b>     | ve výstavbě (hrubá stavba) |
| <b>Typ domu:</b>         | přízemní                   |
| <b>Umístění objektu:</b> | klidná část obce           |

|                                 |                       |
|---------------------------------|-----------------------|
| <b>Druh objektu:</b>            | smíšená               |
| <b>Počet podlaží v objektu:</b> | 2                     |
| <b>Užitná plocha:</b>           | 83 m <sup>2</sup>     |
| <b>Energetická náročnost:</b>   | A - Mimořádně úsporná |

**POPIS NEMOVITOSTI:** Nabízíme k prodeji moderní řadový rodinný dům o dispozici 4+kk, který je aktuálně ve výstavbě v klidné obci Nučice (Praha-východ). Dům má užitnou plochu 83 m<sup>2</sup> a nachází se na pozemku o celkové výměře 137 m<sup>2</sup>, z toho zastavěná plocha činí 57 m<sup>2</sup>. Součástí nemovitosti je vlastní parkovací stání přímo před domem. Nemovitost je ideální volbou pro rodinné bydlení v příjemném prostředí s dobrou dostupností do okolních měst (Kostelec nad Černými lesy 5 km, Říčany 20 km, Praha - Chodov 37 km). V obci je základní občanská vybavenost: školka, škola, hřiště, pošta, obchod, obecní úřad. Vybavení domu: podlahové topení - tepelné čerpadlo, EZS, EPS a příprava na fotovoltaickou elektrárnu. Možnost klientských změn - výběr dekoru podlah a úprava koupelny (sprchový kout nebo vana dle preference). Dům představuje skvělou příležitost pro ty, kteří hledají nové, moderní bydlení s možností ovlivnit finální podobu interiéru dle vlastních představ. Energetická náročnost budovy - A. Termín kolaudace léto 2027.