

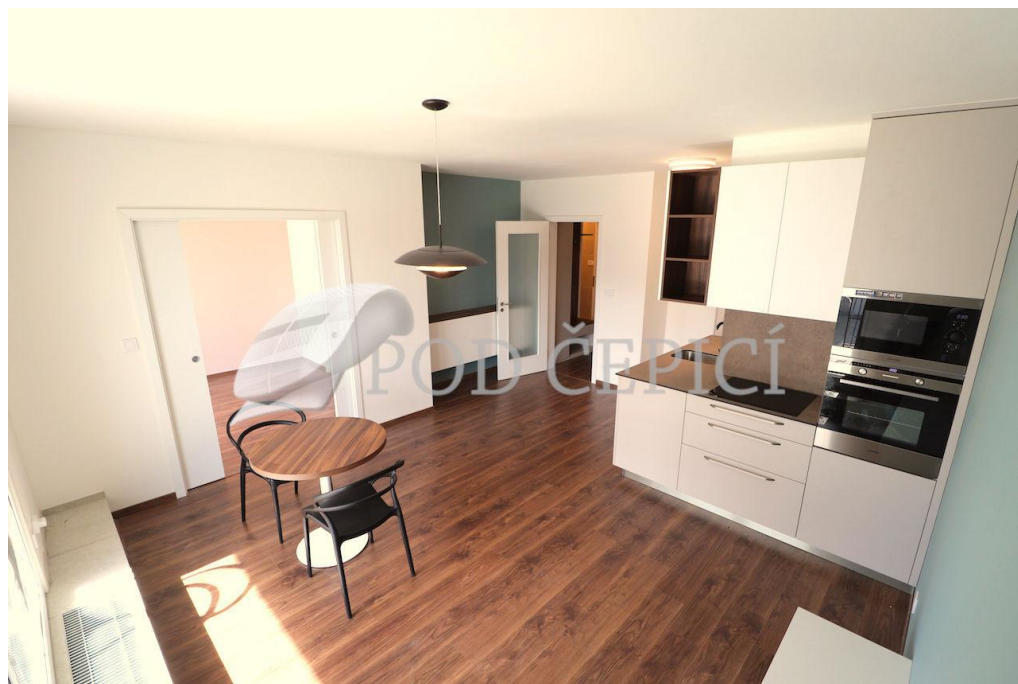


Pronájem - Byty

číslo zakázky: N00153

## Pronájem bytu 2+kk s lodžii, 67,5m<sup>2</sup>, U Červeného mlýna, Brno Ponava

U Červeného mlýna, 61200, Brno-Královo Pole, Brno



**20 500 Kč**  
za měsíc

+ 4.000 inkaso



Vyřizuje

**Ing. Martin Kukusík**

**Tel.:** 737 889 706

**GSM:** 737 889 706

**E-mail:**

[kukusik@pod-cepici.cz](mailto:kukusik@pod-cepici.cz)

<b>Dispozice bytu:</b>	2+kk	<b>Podlaží v domě:</b>	2
<b>Počet podlaží v domě:</b>	5	<b>Celková podlahová plocha:</b>	67 m <sup>2</sup>
<b>Druh objektu:</b>	cihlová	<b>Stav objektu:</b>	novostavba
<b>Vlastnictví:</b>	osobní	<b>Umístění objektu:</b>	klidná část obce
<b>Topení:</b>	Ústřední - dálkové	<b>Energetická náročnost:</b>	G - Mimořádně nevhodná

**POPIS NEMOVITOSTI:** Se souhlasem majitele si Vám dovoluujeme nabídnout k pronájmu byt v rezidenci Ponavia na ul. U Červeného mlýna v dispozici 2+kk s lodžii o celkové výměře 67,5m<sup>2</sup>.

Byt se nachází ve 3.NP novostavby s výtahem. Vytápění a ohřev teplé vody je řešeno dálkově. Orientace jednotky je směrem na jihozápad, z čehož byt i lodžie profituje dostatkem světla. Byt je částečně zařízen, k dispozici je kuchyňská linka s vestavěnými spotřebiči (indukční varná deska, lednice s mrazákem, mikrovlnná trouba, horkovzdušná trouba, odsavač par) a vestavěným nábytkem na míru, jak patrně z fotodokumentace. Součástí bytové jednotky je průchozí šatna (mezi ložnicí a koupelnou) a technická místnost (komora) vybavena policovým systémem. Pro příjemné bydlení i v horkých letních dnech jsou okna opatřena předokenními žaluziemi s el. pohonem.

V blízkosti bytu je veškerá občanská vybavenost včetně hypermarketu Kaufland, obchodního centra Tesco Královo Pole, plaveckého bazénu Kometa, restaurací, školek, škol ...

Měsíční platba činí 20.500 Kč za nájemné + 4.000 Kč za energie (vyúčtovávají se dle skutečné spotřeby) včetně

internetu. Vratná kauce ve výši 1 měsíční platby. Jednotka je k dispozici od 1. 5. 2026. Byt je vhodný pro 2 osoby, nekuřáci, zvířata nejsou povolena. Provize RK ve výši měsíční platby.

Energeticky byla nemovitost zaříděna do skupiny „G“, neboť nemáme k dispozici PENB. To však neznamená, že objekt do této kategorie skutečně spadá.

Výměra: 67,5m<sup>2</sup>

Nájemné: 20.500 Kč

Inkaso: 4.000 Kč