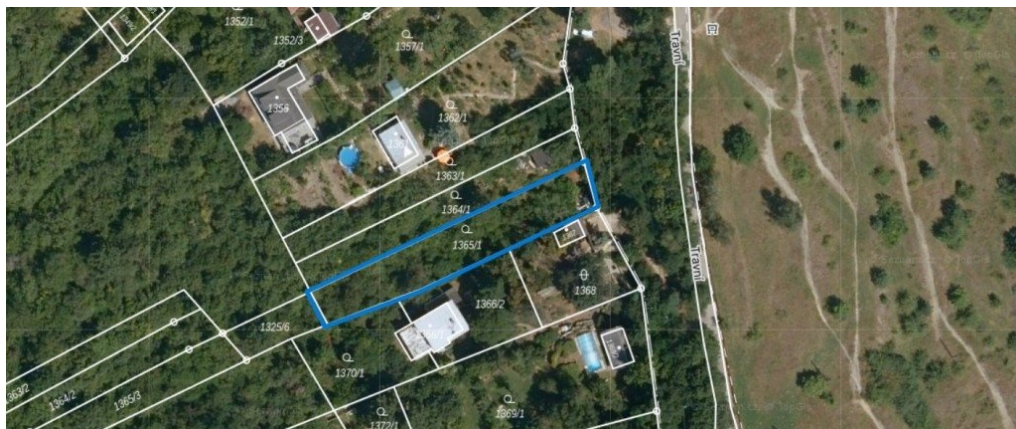


## Prodej pozemku 617 m<sup>2</sup>, Brno - Nový Lískovec

63400, Nový Lískovec, Brno



**4 300 000 Kč**  
za nemovitost



Vyřizuje

**Pavel Datinský**

**Tel.:** 533 432 618

**GSM:** +420 724 161 265

**E-mail:**

[datinsky@dialogreality.cz](mailto:datinsky@dialogreality.cz)

**Celková plocha:** 617 m<sup>2</sup>

**Druh pozemku:** zahrada

**POPIS NEMOVITOSTI:** Nabízíme k prodeji pozemek s dobrou investiční perspektivou v brněnské městské části Nový Lískovec, lokalitě Kamenný vrch.

Pozemek s celkovou výměrou 617 m<sup>2</sup> je přístupný po asfaltové komunikaci (ulice Travní) má pravidelný tvar, do 2/3 své hloubky (cca 40m) šíří 10 m, následně se pozvolna zužuje na šířku 8.5 m (všechny výměry mimo plošné jsou zaokrouhleny). Velká část pozemku je porostlá náletovými dřevinami keřového charakteru a přestárlými ovocnými stromy a dlouhodobě není pěstitelsky využíván - přiložené snímky mají pouze ilustrativní charakter.

Parcela je mírně svažité, oplocená s orientací velmi širokého a volného výhledu jihozápadním směrem

Dle platného územního plánu m. Brna je lokace, jehož je pozemek součástí, vedena pod označením "rozvojová lokalita BU.R2", tedy bydlení všeobecné, rezidenční.

S ohledem na zcela ojedinělou atraktivitu případného budoucího bydlení má pozemek také velmi vysoký potenciál zhodnocení, pakliže by byl jeho nákup motivován výhradně investičním záměrem...