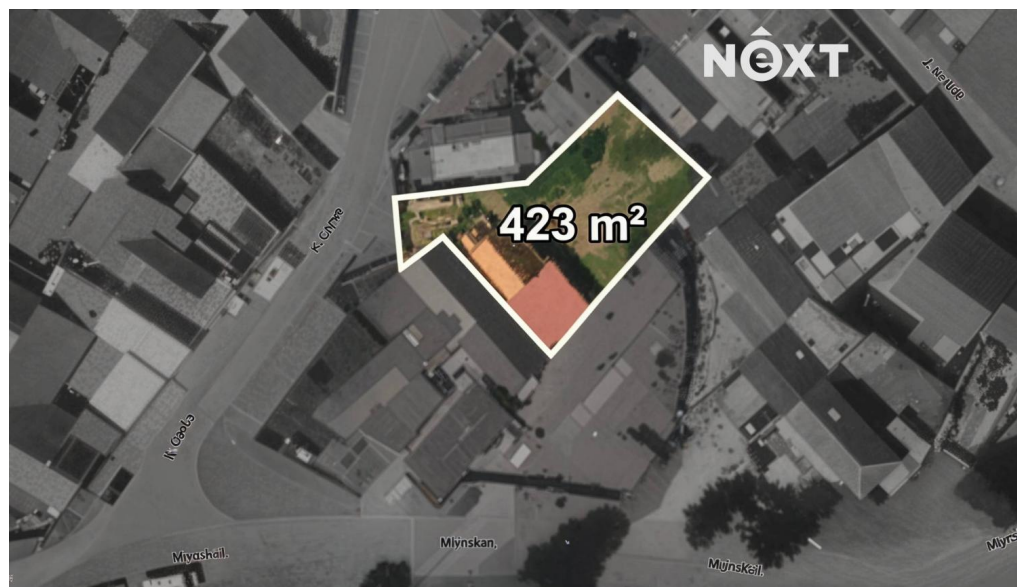


Prodej pozemek Bydlení, 423

69151, Lanžhot



2 300 000 Kč
za nemovitost

Včetně provize a právních služeb.



Vyřizuje
Mgr. Kateřina Slezáková
GSM: +420 725 173 088
E-mail:
info@nextreality.cz

Celková plocha: 423 m²

Energetická náročnost: G - Mimořádně nevhodná

Druh pozemku: pro bydlení

POPIS NEMOVITOSTI: Hledáte místo pro nový domov, kde můžete začít stavět bez zbytečných komplikací a zároveň získat něco navíc oproti běžným pozemkům?

Pak vás zaujme tento stavební pozemek o výměře 423 m² v klidné, zastavěné, centrální části Lanžhota, který spojuje připravenost k výstavbě, praktické bonusy a skvělou lokalitu.

Pozemek je dle územního plánu veden v ploše SO - plochy smíšené obytné, což umožňuje výstavbu rodinného domu, bydlení pro seniory, občanskou vybavenost místního významu nebo menší služby nerušící okolní bydlení. Dle regulativů územního plánu je možné realizovat stavbu až o 2 nadzemních podlažích, což nabízí dostatek prostoru pro komfortní rodinné bydlení.

Velikost 423 m² nabízí ideální prostor pro moderní rodinný dům s terasou, parkováním i útulnou zahradou, aniž by vás čekala náročná údržba velkého pozemku, viz. přiložená vizualizace ve fotografiích.

Velkou výhodou pozemku jsou:

- asfaltová příjezdová komunikace
- rovinný pozemek ideální pro výstavbu domu
- elektřina v pilířku - přímo na pozemku
- vodovod, kanalizace, plyn na hranici pozemku
- vlastní studna pro užitkovou vodu
- kopaný sklep jako praktický úložný prostor

Město Lanžhot má veškerou občanskou vybavenost, pořádají se zde každoročně hojně kulturní i sportovní akce. Je odsud výborná dostupnost autem i autobusem, jak do Břeclavi (7 km), Hodonína (20 km); Brna (58 km); tak i na

Slovensko či do Rakouska. V blízkosti se nachází krásný lužní les s řadou cyklostezek a kulturních památek.

Pro více informací nebo domluvení prohlídky mě neváhejte kontaktovat. S financováním Vám velmi rádi pomůžeme.
Pro komunikaci uvádějte evidenční číslo zakázky N117191.