

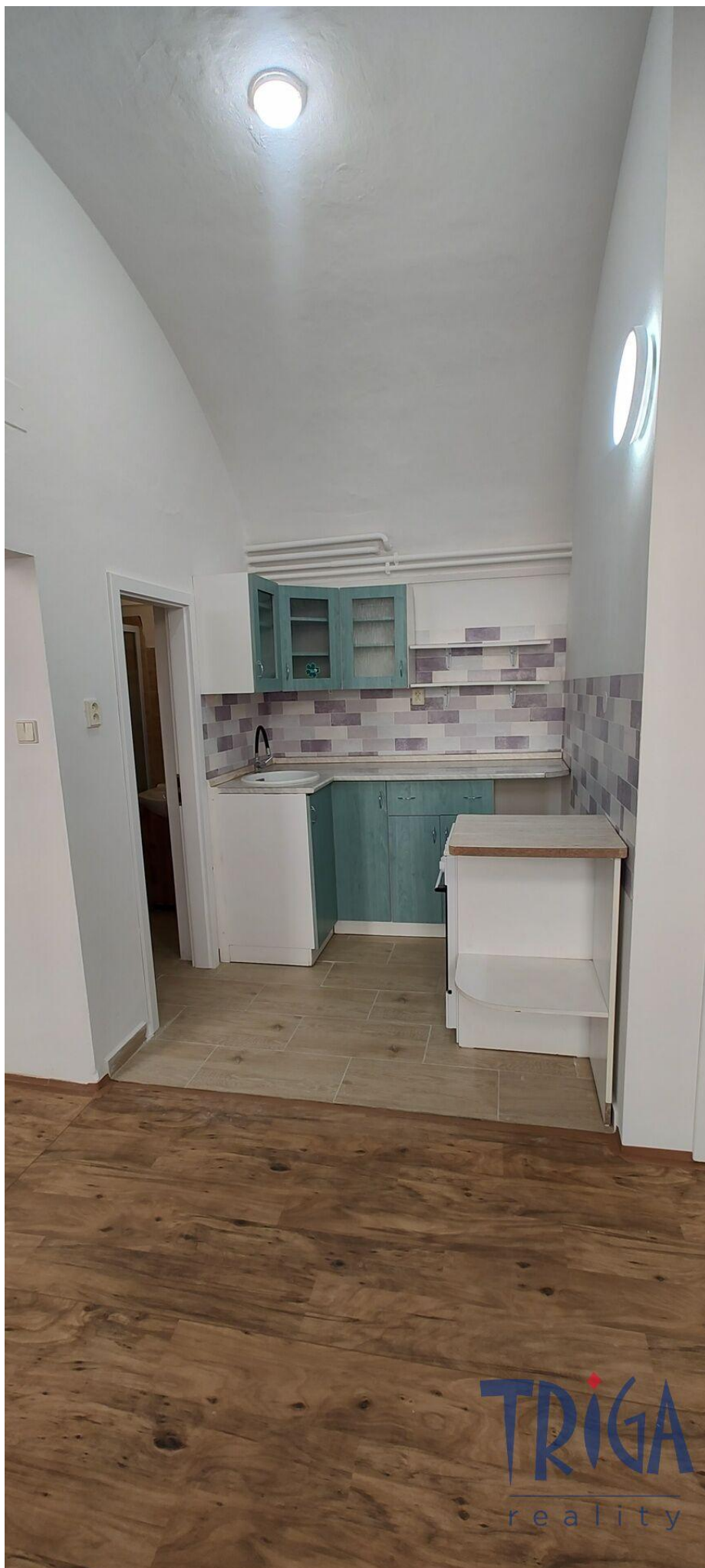


Pronájem - Byty

číslo zakázky: N02344

Jaroměř - Josefov: Pronájem bytu 3+KK

Doktora Reyla, 55102, Jaroměř



8 000 Kč za měsíc

Vr. jistota 20.000,-Kč,
právní servis 8 000,-Kč,
zálohy na energie
3.000,-Kč (1000 elektřina,
1600,-Kč plyn, 400,-Kč
vodné & stočné)



Vyřizuje

Viktor Beneš DiS.

Tel.: +420 774 777 073

GSM: +420 776 566 630

E-mail:

benes@trigareality.cz

TRIGA
reality

Dispozice bytu:	3+kk	Podlaží v domě:	1
Počet podlaží v domě:	3	Celková podlahová plocha:	40 m ²
Druh objektu:	cihlová	Stav objektu:	velmi dobrý
Vlastnictví:	osobní	Doprava:	silnice; autobus
Elektrina:	Elektro - 230 V	Voda:	Místní zdroj vody
Telekomunikace:	Internet	Plyn:	Plynovod
Topení:	Ústřední - plynové	Odpad:	Kanalizace
Energetická náročnost:	G - Mimořádně nevhospodárná		

POPIS NEMOVITOSTI: Nabízíme k dlouhodobému pronájmu velice pěkný, nově zrekonstruovaný prostorný zděný byt o dispozici 3+kk v Jaroměři - Josefově, nedaleko náměstí, který lze po vzájemné dohodě kombinovat i s prostorem sloužícím k podnikání (kosmetika, kadeřnictví), v téže budově.

Byt se nachází v přízemí domu pavlačového typu, vyjma 1-ho schodu do předmětu bydlení ze společných prostor, se jedná téměř o bezbariérový přístup.

Dispozice a vybavení:

Výměra bytu činí 40 m², rozložení je řešeno vstupní chodbou, kde záhy po vstupu se po pravé straně nachází samostatná toaleta, vlevo pak průchod do velkého obývacího pokoje s kuchyňským koutem, z něhož se dostaneme do koupelny se sprchou.

Z obývacího pokoje následují dveře do dvou na sobě navazujících pokojů (ložnic).

Sítě: Veřejný vodovod, elektrina, internet si zajistí nájemce sám.

Vytápění: Zajištěno centrálním plynovým kotlem (společným pro celý objekt). Ohřev vody: Vlastní elektrický bojler.

Výhody a podmínky:

- Parkování: Možnost parkování přímo u domu.

- Lokalita: Klidná část historického Josefova s výbornou sociální obslužností:

(obchody, zdravotnictví, ZŠ & MŠ, doprava)

- Rekreační a odpočinek: V pevnostním městě je možné bohatě užívat procházek parkem, hradebních promenád obklopující celé město a v neposlední řadě i neustále se rozpínající rozlehlý ptačí park - Josefovské louky.

Vyžadována vratná kauce (jistota), ve výši 20 000,-Kč.

Hledáme spolehlivé nájemníky pro dlouhodobý pronájem.

Byt je vhodný pro 2 osoby. Dostupnost: Volné ihned

Zak. č.: JA22602N, PENB: G