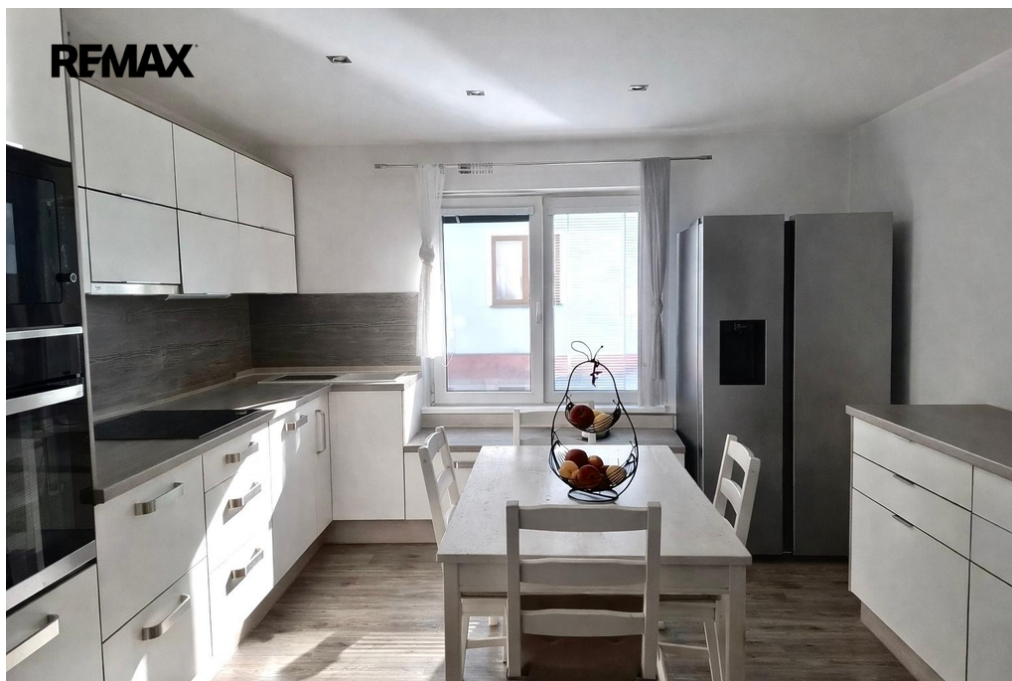


PENB A : moderní dům s technologiemi pro Vaše pohodlí a se zahradou ve Staré Roli

Slezská, Karlovy Vary



10 600 000 Kč
za nemovitost



Vyřizuje

Jana Klimešová

GSM: +420608526462

E-mail:

jana.klimesova@re-max.cz

Poloha objektu:	řadový	Druh objektu:	smíšená
Stav objektu:	velmi dobrý	Počet podlaží v objektu:	1
Typ domu:	přízemní	Zastavěná plocha:	63 m ²
Užitná plocha:	179 m ²	Plocha parcely:	700 m ²
Umístění objektu:	klidná část obce	Komunikace:	asfaltová
Elektřina:	Elektro - 230 V	Voda:	Vodovod
Energetická náročnost:	A - Mimořádně úsporná		

POPIS NEMOVITOSTI: Nabízíme k prodeji moderní rodinný dům na Slezské ulici ve Staré Roli, Karlovy Vary. Tato nemovitost představuje ideální kombinaci současného designu, vyspělých technologií a mimořádně úsporného provozu. PENB - A

Dům o zastavěné ploše 63 m² a užitné ploše 120 m² je situován na pozemku o celkové výměře 179 m². Jedná se o řadový dům ve velmi dobrém technickém stavu, připravený k okamžitému nastěhování bez nutnosti jakýchkoliv úprav.

Nemovitost se navíc prodává téměř kompletně vybavená, což novým majitelům výrazně usnadní start a umožní okamžité komfortní bydlení bez dalších investic.

Velkým benefitem jsou moderní technologie zajišťující vysoký standard bydlení i nízké provozní náklady. Vytápění je

řešeno podlahovým topením napojeným na tepelné čerpadlo v kombinaci s fotovoltaickou elektrárnou a bateriovým úložištěm. Díky tomuto řešení se celkové měsíční náklady na energie pohybují přibližně kolem 3 000 Kč, což je v této kategorii nemovitostí zcela výjimečné.

Dispozice domu nabízí vysokou variabilitu využití. Každé podlaží disponuje vlastním moderním sociálním zázemím, což umožňuje snadné oddělení jednotlivých pater. Dům tak může komfortně sloužit například jako dvougenerační bydlení, prostor pro hosty, nebo samostatná část pro seniora či dospívající děti.

Odpadní vody jsou aktuálně řešeny septikem a jímkou. V současnosti se hradí pouze vodné, stočné zatím není účtováno. Do budoucna je plánováno napojení na obecní kanalizaci, což dále zvýší komfort bydlení.

Přístup k domu je zajištěn po asfaltové komunikaci s bezproblémovou dostupností po celý rok. Samozřejmostí je napojení na vodovodní řad.

Nemovitost se nachází v klidné a vyhledávané části města s výbornou občanskou vybaveností a rychlou dostupností do centra. Lokalita zároveň nabízí blízkost přírody, což ocení zejména klienti hledající rovnováhu mezi městským životem a klidným prostředím.

Tento dům je ideální volbou pro klienty, kteří hledají moderní, technologicky vyspělou a energeticky úspornou nemovitost s minimálními měsíčními náklady a možností flexibilního využití prostoru.

V případě zájmu o prohlídku nás neváhejte kontaktovat. Prodávající si vyhrazuje právo vybrat kupujícího na základě jím zvolených kritérií.