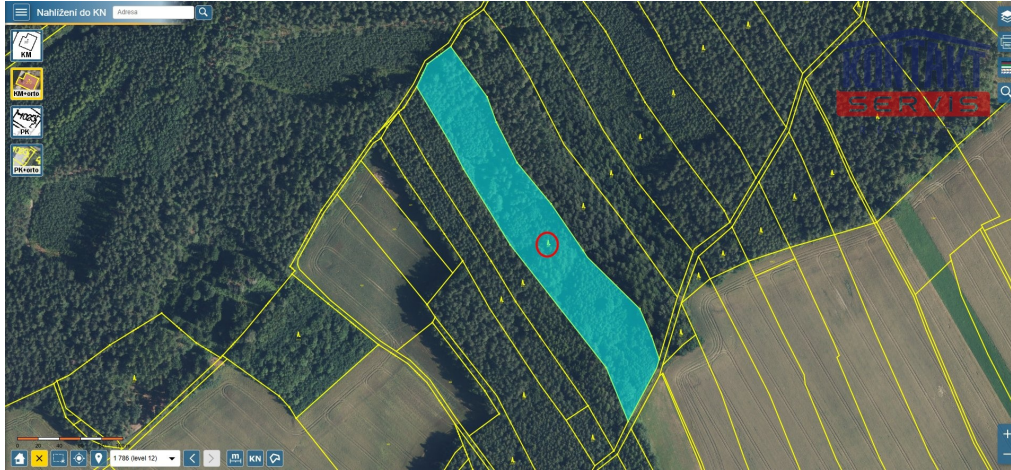


## Prodej lesního pozemku 1,8 ha u obce Zábřezí

54401, Zábřezí-Řečice

**399 000 Kč**

za nemovitost

21,17 Kč/m<sup>2</sup>, včetně DPH,  
včetně poplatků, včetně  
provize, včetně právního  
servisu



Vyřizuje

**Veronika Šedivá****Tel.:** 605 238 493**GSM:** +420 739 439 207**E-mail:**[veronika.sediva@kontaktse  
rvis.cz](mailto:veronika.sediva@kontaktse<br/>rvis.cz)**Celková plocha:** 18 846 m<sup>2</sup>**Druh pozemku:** les

**POPIS NEMOVITOSTI:** Nabízíme vám výjimečnou možnost stát se majitelem krásného lesního pozemku, o rozloze 1,8 ha (18.846 m<sup>2</sup>), v katastrálním území Zábřezí, situovaného severozápadně od stejnojmenné obce. Přístup na pozemek je zajištěn prostřednictvím lesní cesty ve vlastnictví obce, což znamená, že nemusíte řešit žádné komplikace spojené se soukromými přístupovými cestami, věcnými břemeny ani souhlasy třetích stran. Jedním z nejvýraznějších plusů tohoto pozemku je jeho pravidelný tvar, který oceníte nejen z estetického hlediska, ale především z praktického pohledu při správě a obhospodařování lesa. Jedná se o skutečný hospodářský les s promyšlenou druhovou a věkovou skladbou - bříza, borovice, buk, dub, smrk a modřín. Tato pestrá druhová skladba je z hlediska moderního lesního hospodářství naprosto ideální. Jednotlivé dřeviny se nacházejí v různých věkových kategoriích - 11, 26, 28 a 63 let. Celková dřevní zásoba pozemku je odhadována na přibližně 77 m<sup>3</sup> dřeva. Dalším mimořádně důležitým faktorem, který z tohoto pozemku dělá výjimečnou nabídku, je skutečnost, že se jedná o nemovitost ve vlastnictví jediného majitele. Žádné spoluvlastnictví, žádné složité dohody s dalšími spoluvlastníky. Kontaktujte nás ještě dnes, rádi vám poskytneme veškeré potřebné informace.