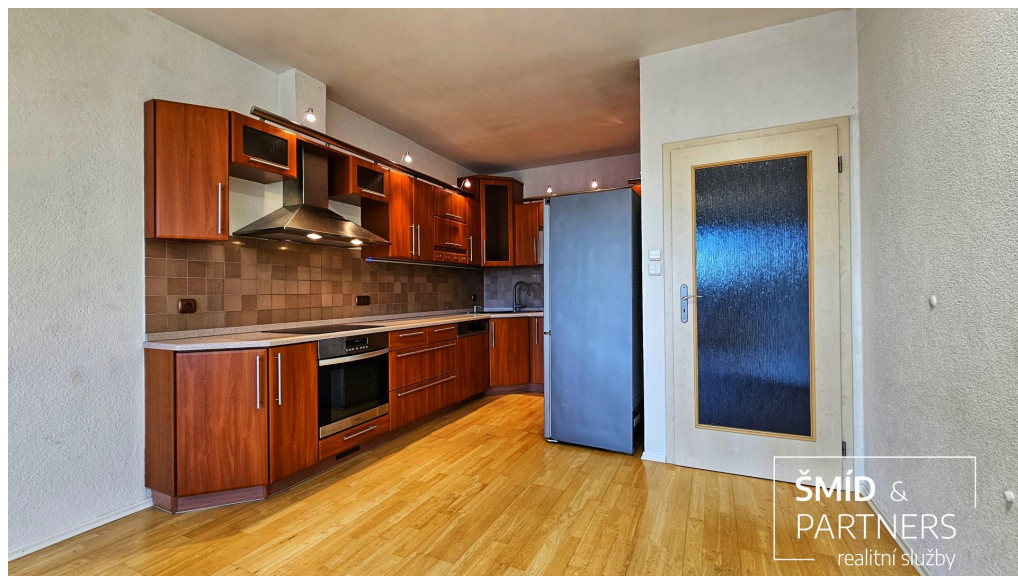


## Pronájem bytu 4+kk - 104 m<sup>2</sup> s dvěma balkony a 2 parkovacími stánkami

Roháčova, 28002, Kolín



**31 000 Kč**

za měsíc

plus poplatky



Vyřizuje

**Novotný Vojtěch**

**Tel.:** +420 777704206

**GSM:** +420 777704206

**E-mail:**

[vnovotny@smidpartners.cz](mailto:vnovotny@smidpartners.cz)

ŠMÍD &  
PARTNERS  
reální služby

<b>Dispozice bytu:</b>	4+kk	<b>Podlaží v domě:</b>	3
<b>Počet podlaží v domě:</b>	3	<b>Celková podlahová plocha:</b>	104 m <sup>2</sup>
<b>Druh objektu:</b>	cihlová	<b>Stav objektu:</b>	dobrý
<b>Vlastnictví:</b>	osobní	<b>Balkón:</b>	13 m <sup>2</sup>
<b>Umístění objektu:</b>	klidná část obce	<b>Doprava:</b>	vlak; silnice; MHD; autobus
<b>Elektrina:</b>	Elektro - 230 V	<b>Voda:</b>	Místní zdroj vody
<b>Telekomunikace:</b>	Internet	<b>Topení:</b>	Ústřední - plynové
<b>Odpad:</b>	Kanalizace	<b>Ostatní rozvody:</b>	Kabelová televize

### POPIS NEMOVITOSTI: Dobrý den,

dovolují si Vám nabídnout pronájem prostorného bytu 4+kk o velikosti 104 m<sup>2</sup> and sup2;, který se nachází v klidné části Kolína.

Byt je vybaven kuchyňskou linkou s vestavěnými spotřebiči a samostatně stojící lednicí. V bytě se nachází prostorná koupelna s velkou rohovou vanou. Toaleta je oddělená od koupelny. Byt je částečně zařízen nábytkem, do kterého spadá skříň s botníkem v chodbě, několik komod, vestavěná skříň v hlavní ložnici a televizní stěna v obývacím pokoji. Pokoje jsou vybaveny klimatizací, která zajišťuje maximální komfort v letních měsících.

Velkou výhodou bytu jsou dvě komory, které poskytují velké množství úložného prostoru přímo v bytě. Za zmínku stojí i dva balkony přístupné z obývacího pokoje a ložnice. K bytu také náleží dvě parkovací místa nacházející se přímo před

domem, přístupná pouze přes bránu na dálkové ovládání. Pozemek, na kterém se dům nachází, je kompletně oplocen a společná zahrada je ideální prostor pro venkovní aktivity.

Bytový dům se nachází v docházkové vzdálenosti od kolínské nemocnice.

Maximální počet osob: 6.

Nájemné činí 31 000 Kč měsíčně + poplatky (5 737 Kč pro 1 osobu).

Elektrická energie bude přepsána na nájemce.

Při podpisu nájemní smlouvy se skládá vratná kauce ve výši 65 000 Kč a provize RK ve výši jednoho nájmu + DPH.

Nastěhování je možné od 10. 4. 2026.