

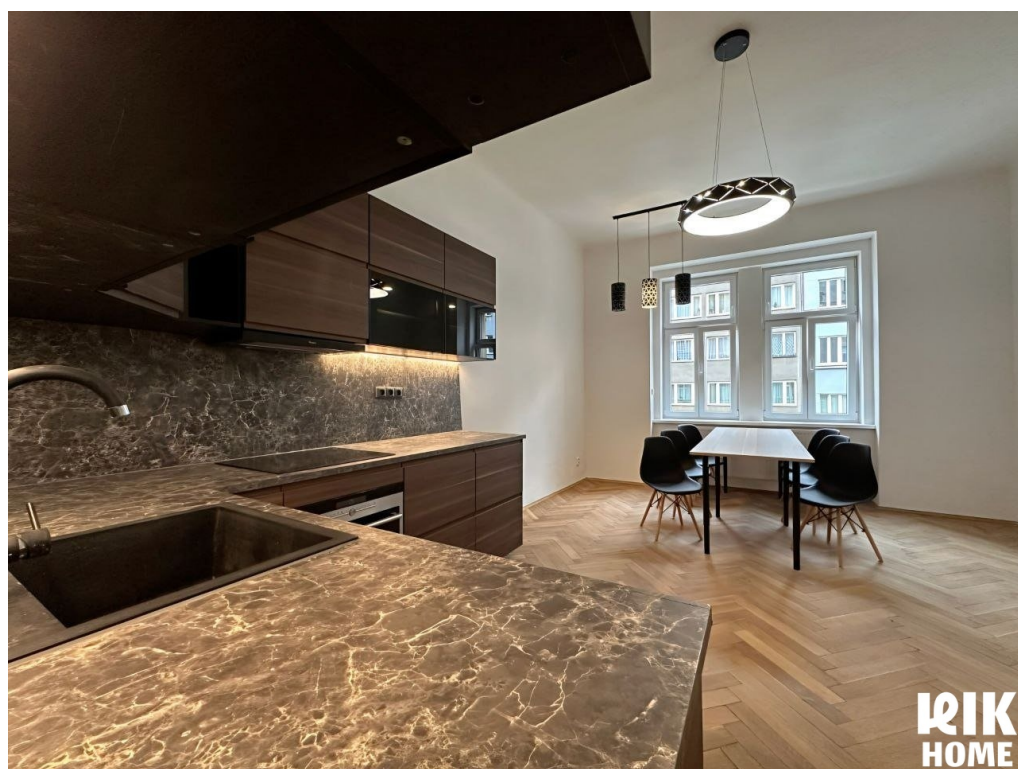
KLIK HOME

Pronájem - Byty

číslo zakázky: 00125

Pronájem bytu 4+kk 115 m², Praha - Nusle

14000, Praha 4, Praha



35 000 Kč

za měsíc

+ poplatky za služby 850,-
Kč/os, + převod odběrného
místa elektrické energie na
nájemce, včetně DPH



Vyřizuje

Bc. Ivan Kulinich, DiS.

Tel.: +420 775 365 660

GSM: +420 776 440 821

E-mail:

kulinich.ivan@klik-home.cz

Dispozice bytu: 4+kk

Počet podlaží v domě: 5

Druh objektu: cihlová

Vlastnictví: osobní

Elektrina: Elektro - 230 V

Telekomunikace: Telefon; Internet

Odpad: Kanalizace

Podlaží v domě: 1

Celková podlahová plocha: 115 m²

Stav objektu: velmi dobrý

Doprava: vlak; dálnice; silnice;
MHD; autobus

Voda: Vodovod

Topení: Ústřední - elektrické

Ostatní rozvody: Satelit; Kabelová televize;
Kabelové rozvody;
Ostatní rozvody

Energetická náročnost: G - Mimořádně

POPIS NEMOVITOSTI: Nabízíme k pronájmu světlý a funkčně řešený byt o rozloze 115 m² v jedné z nejžádanějších částí Prahy. Praha 4 - Nusle představuje ideální spojení historického šarmu a moderního městského komfortu, což z ní činí skvělou volbu pro rodinné bydlení nebo pro ty, kteří ocení prostor a útulnost. Byt disponuje uspořádáním 4+kk s prostornými a neprůchozími pokoji. Interiér je laděn do světlých tónů, které prostor opticky ještě více zvětšují. Byt se pronajímá částečně zařízený, přičemž kuchyňská linka je plně vybavena všemi moderními spotřebiči pro pohodlné vaření. Nespornou výhodou pro nájemníky jsou dvě samostatné koupelny a vzácný přístup do udržovaného vnitrobloku s grilovací zónou.

Lokalita vyniká množstvím zeleně, výbornou občanskou vybaveností a rychlou dostupností do obchodního centra města. V docházkové vzdálenosti najdete supermarkety, lokální farmářské obchody, lékárny i oblíbené kavárny a restaurace čtvrti Nusle. Dopravní obslužnost je skvělá - zastávky tramvají a autobusů Horky a Kloboučnická se nacházejí v bezprostřední blízkosti. Spojení na stanice metra všech tras (I. P. Pavlova a Pankrác na lince C, Muzeum na linkách A/C nebo Karlovo náměstí na lince B) zabere pouhých 5 až 12 minut.

Neváhejte nás kontaktovat pro více informací nebo sjednání prohlídky - rádi Vás bytem osobně provedeme.