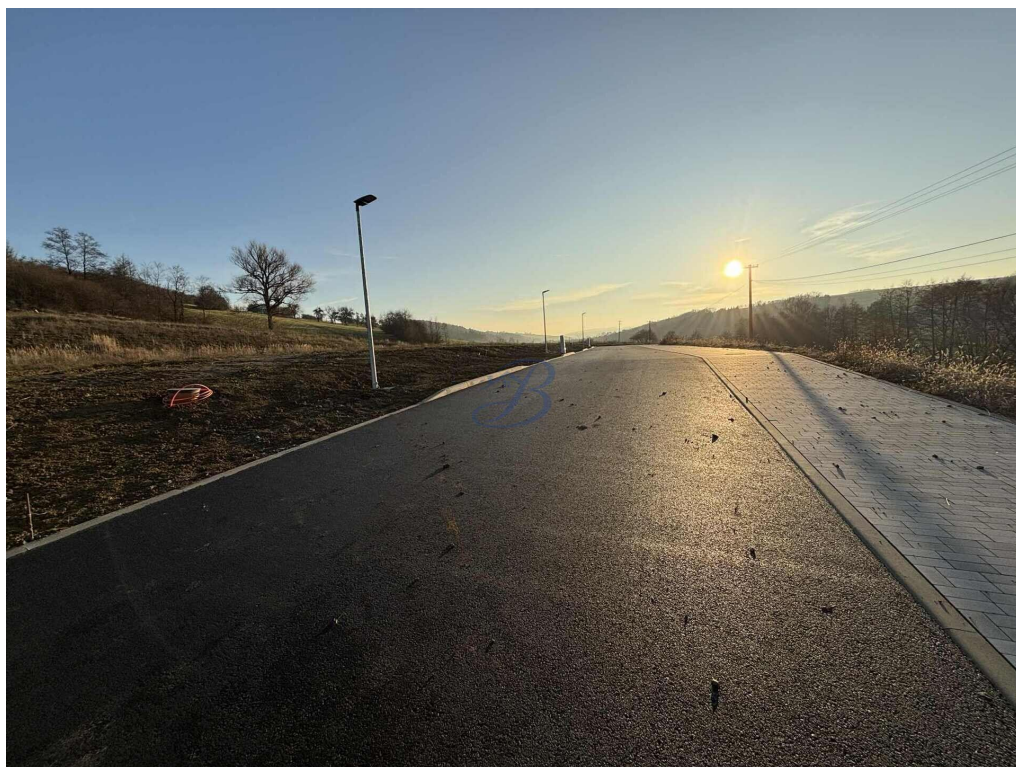


## Stavební pozemek v Ludkovicích připravený k okamžité výstavbě rodinného domu

76341, Ludkovice



**3 550 000 Kč**  
za nemovitost

vše v ceně



Vyřizuje

**Lenka Balijová**

**Tel.:** +420 776 751 383

**GSM:** +420 776 751 383

**E-mail:**

[info@realitybalijovi.cz](mailto:info@realitybalijovi.cz)

<b>Celková plocha:</b>	1 284 m <sup>2</sup>
<b>Charakter okolní zástavby:</b>	obytná
<b>Doprava:</b>	silnice
<b>Elektrina:</b>	Elektro - 230 V

<b>Druh pozemku:</b>	pro bydlení
<b>Umístění objektu:</b>	okraj obce
<b>Komunikace:</b>	asfaltová

**POPIS NEMOVITOSTI:** Dobrý den,  
za exkluzivní cenu nabízíme k prodeji stavební pozemek v obci Ludkovice, který je připravený k okamžité výstavbě  
rodinného domu.

#### Lokalita a dostupnost

Pozemek se nachází na okraji obce Ludkovice v klidné části s přímým napojením na okolní přírodu.

Obec nabízí velmi dobrou dopravní dostupnost do okolních měst:

Luhačovice cca 6 minut

Zlín cca 19 minut

Uherský Brod cca 15 minut

Autobusová zastávka je vzdálena přibližně 100 m od pozemku.

#### Parametry pozemku

Typ pozemku: stavební

Celková výměra: 1 284 m<sup>2</sup>

Šířka pozemku: cca 15 m

Délka pozemku: cca 85 m

#### Inženýrské sítě a infrastruktura

Pozemek je součástí projektu stavebních parcel a je připraven k výstavbě bez nutnosti dalších zásadních investic.

K dispozici jsou veškeré inženýrské sítě:

- vodovod
- elektřina
- kanalizace

Přístup k pozemku je zajištěn po nové asfaltové komunikaci.

Součástí projektu je veřejné osvětlení a optický kabel pro vysokorychlostní internet na hranici pozemku.

Ke každému pozemku náleží zpevněné parkovací stání.

Pozemky jsou srovnané, proběhly rozsáhlé zemní práce včetně odtěžení více než 1 000 m<sup>3</sup> zeminy.

Projektová dokumentace a stavební povolení na rodinný dům jsou součástí kupní ceny pozemku.

Součástí nabídky jsou také vizualizace domu (exteriér i interiér) pro lepší představu budoucího bydlení.

#### Charakter lokality

Lokalita nabízí klidné bydlení na hranici obce a přírody s dostatkem soukromí a příjemnými výhledy do okolí.

Díky blízkosti Luhačovic je místo vhodné nejen pro trvalé rodinné bydlení, ale i jako víkendové či rekreační využití.

#### Shrnutí

Jedná se o stavební pozemek s výraznou slevou oproti původní nabídce, který je kompletně připraven k okamžité realizaci výstavby.

Odpadá zde většina starostí spojených s přípravou stavby - veškeré sítě, infrastruktura, projektová dokumentace i stavební povolení jsou již zajištěny a zahrnuty v kupní ceně.

Pokud vás tato nabídka zaujala, neváhejte mě kontaktovat pro více informací nebo domluvení osobní prohlídky. Ráda vám pozemek osobně představím.