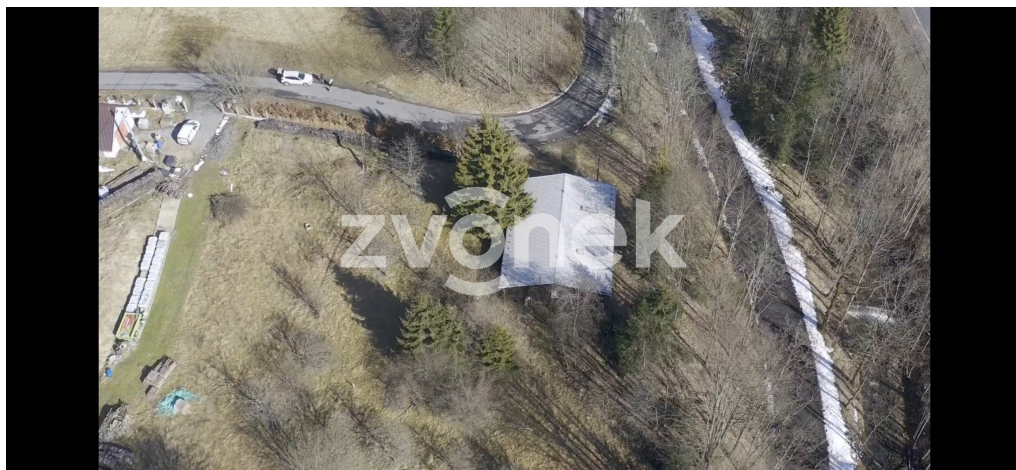


Prodej stavebního pozemku 1 205 m² v srdci Beskyd - Horní Bečva

75657, Horní Bečva



4 050 000 Kč
za nemovitost

včetně provize



Vyřizuje

Ing. Zdeněk Zemek

Tel.: +420577200100

GSM: +420603246680

E-mail:

agentura@zvonek.cz

Celková plocha: 1 205 m²

Umístění objektu: polosamota

Druh pozemku: pro bydlení

POPIS NEMOVITOSTI: Hledáte ideální místo pro realizaci svého vysněného horského bydlení, rodinného sídla nebo investičního apartmánového domu? Nabízíme vám výjimečnou příležitost ke koupi pozemku v jedné z nejžádanějších lokalit Beskyd, v obci Horní Bečva. Celková plocha 1 205 m² je tvořena třemi funkčně propojenými parcelami, které jako celek poskytují dostatek soukromí i prostoru pro moderní zahradní architekturu.

Obrovskou výhodou této nabídky je skutečnost, že se na pozemku nachází stavba o zastavěné ploše 191 m², která je v katastru nemovitostí stále vedena jako objekt k bydlení. Pro budoucího majitele to znamená výrazné usnadnění cesty k financování klasickou hypotékou a značné zjednodušení administrativy při plánování budoucího záměru, ať už se rozhodnete pro radikální přestavbu, nebo nahrazení stávajícího objektu novostavbou. Na pozemku jsou již vyřešeny klíčové sítě v podobě elektřiny a vlastní studny, což představuje významnou úsporu času i nákladů při přípravě vaší stavby.

Lokalita Horní Bečvy dlouhodobě patří k nejvyhledávanějším adresám v regionu a neztrácí na své hodnotě. Nemovitost těží z vynikající polohy, kdy se například vyhlášené Velké Karlovice s širokou nabídkou wellness, sjezdovek a gastronomie nacházejí pouhých 15 minut jízdy automobilem. V bezprostřední blízkosti je také přehrada, síť cyklostezek a nespočet turistických tras. Díky vysoké poptávce po ubytování v této oblasti se jedná o ideální místo nejen pro soukromé účely, ale i pro výstavbu objektu k následnému krátkodobému pronájmu. Využijte potenciál místa, kde se potkává čistá příroda s výbornou dostupností. Pro více informací a sjednání prohlídky mě neváhejte kontaktovat. Tato jednopodlažní stavba v minulosti sloužila jako ubytovací zázemí pro posádky autobusů, čemuž odpovídá její praktické vnitřní uspořádání. V interiéru, který je určen k celkové rekonstrukci dle představ nového majitele, se nachází celkem osm samostatných pokojů, společná kuchyňka, prostorný obývací pokoj a dvě koupelny. Technické zázemí objektu zahrnuje vytápění elektřinou a vlastní studnu, která zajišťuje nezávislost na obecním vodovodu.

Vzhledem k absenci obecní kanalizace v této části obce je odvod odpadních vod řešen individuálně.

Lokalita Horní Bečvy patří k nejvyhledávanějším rekreačním oblastem Beskyd. Nemovitost těží především z vynikající dostupnosti do okolních turistických center, kdy se například vyhlášené Velké Karlovice s širokou nabídkou wellness, sjezdovek a gastronomie nacházejí pouhých 15 minut jízdy automobilem. Tato chalupa je tak ideální volbou pro ty, kteří hledají prostor pro realizaci vlastních vizí v přírodě, ať už pro soukromé účely nebo jako zajímavou investici do krátkodobých pronájmů. Pro více informací a sjednání prohlídky mě neváhejte kontaktovat.