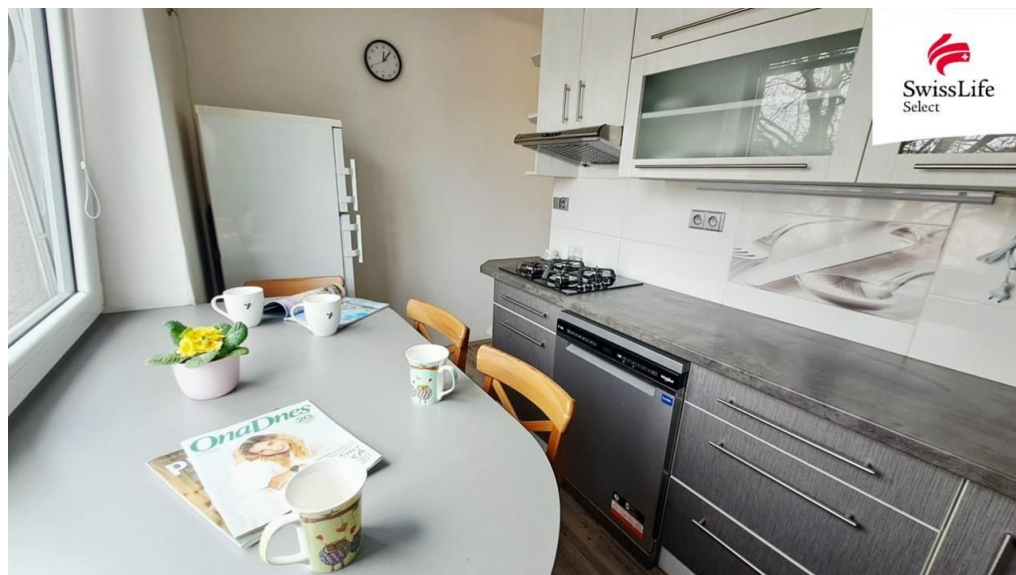


Prodej bytu 3+1 69 m² Zborovská, Ústí nad Orlicí

Zborovská, 56201, Ústí nad Orlicí



Rezervace



Vyřizuje

**Mgr. Zdenka Hanyšová
Celá**

Tel.: +420 800775577

GSM: +420 800775577

E-mail:

info-reality@swisslifeselect.cz

Dispozice bytu:	3+1	Podlaží v domě:	3
Počet podlaží v domě:	3	Celková podlahová plocha:	69 m ²
Druh objektu:	cihlová	Stav objektu:	dobrý
Vlastnictví:	osobní	Balkón:	2 m ²
Sklep:	6 m ²	Doprava:	vlak; silnice; autobus
Plyn:	Plynovod	Odpad:	Kanalizace
Energetická náročnost:	G - Mimořádně neehospodárná		

POPIS NEMOVITOSTI: Tento velice pěkný, příjemný a vkusně rekonstruovaný byt 3+1 najdete ve druhém patře třípodlažního cihlového bytového domu v Ústí nad Orlicí. Pokud upřednostňujete bydlení mimo panelové sídliště a navíc v klidu - a s výhledem na Andrlův Chlum - tak je to nabídka právě pro vás. Byt je v osobním vlastnictví a poskytuje útulné, a přitom prostorné zázemí i pro bydlení rodiny s dětmi, a to kousek od centra města, v těsném dosahu škol, obchodů i parků. Z jeho balkónu se vám otevírá malebný pohled do zahrad čtvrti s rodinnými domy i na panorama kostelíku s obnoveným parkem.

A nemusíte s ním nic dělat, žádné náklady na budování vás nečekají. Byt prošel rekonstrukcí před 12 lety a od té doby disponuje novými rozvody vody i odpadů a elektrorozvody. Ve třech pokojích jsou zachovány původní parkety, které jsou v obýváku a ložnici citlivě obnoveny a jen se lesknou. Podlahu v chodbě a v kuchyni pokrývá linoleum. V ložnici na vás čeká velká úložná skříň přes celou stěnu s mnoha boxy a velkým zrcadlem.

Důležitá je kuchyň. Ta je vybavena moderní kuchyňskou linkou do L se spoustou úložného prostoru, rohovým dřezem a myčkou nádobí a plynovým sporákem. V lince je prostor na instalaci vestavné mikrovlnky a dalších spotřebičů. Chodba ke kuchyni je po celé své stěně vybavena vestavnou skříní s množstvím úložných skříněk nejen pro kuchyň. V koupelně je sprchový kout, wc je samostatné.

Dveře jsou dřevěné včetně protihlukových zárubní a je jimi opatřen pokoj vedle kuchyně a ložnice tam jsou posuvné dveře. Vstup z obývacího pokoje do chodby a do kuchyně je otevřen a obě strany bytu jsou tak vhodně komunikačně propojeny. Díky zabudovaným zárubním je zde možné rychle doplnit dveře.

Rozměry bytu a dispozici najdete v příloženém plánu.

Byt je centrálně vytápěn ústředním topením na plyn a každý radiátor je opatřen měřičem. Teplou vodu ohřívá karma na plyn umístěná v koupelně.

Celý dům s 18 bytovými jednotkami prošel první fází zateplení a všechna okna jsou vyměněná za plastová. Tři vchody mají nové vstupní dveře. Další fáze zateplení domu je v přípravě.

Patřit vám bude samozřejmě i sklep (6 m²), balkon (2 m²) u obývacího pokoje, ze kterého můžete sledovat putování slunce po celé odpoledne až do jeho západu. Tyto rozměry jsou zahrnuty v celkové výměře bytu 69 m² - a využívat budete společné prostory v suterénu.

Parkovat můžete na nevymezeném parkovacím prostoru před domem.

Další podrobnosti včetně rozpisu pravidelných plateb zájemcům ráda sdělím.

Město Ústí nad Orlicí je vlakem rychle dostupné do Pardubic i Prahy, samozřejmě do Třebové a Lanškrouna či Olomouce. Kulturně, sportovně i co se týká zaměstnanosti zde nebudete strádat. A to jsem ještě nepřipomněla blízkost Orlických hor.

Takže, přijdete se podívat? Takovéto byty se v nabídce dlouho neohřejí. Těším se na vás.