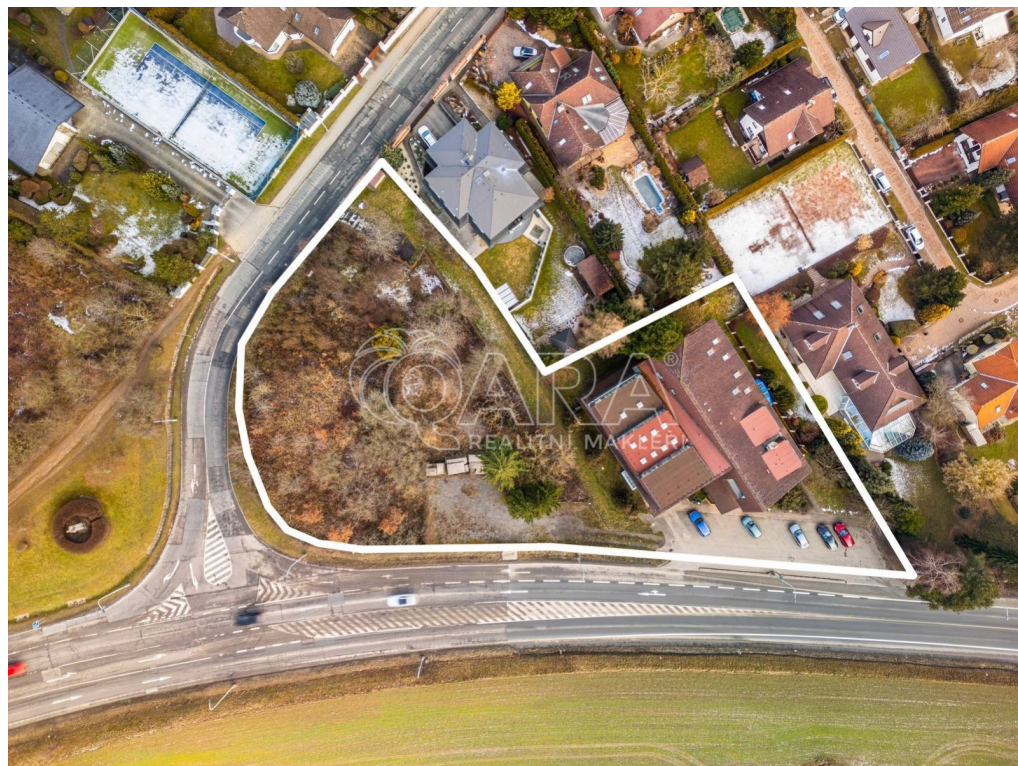


## Prodej multifunkčního sportovního a administrativního centra v Praze 10 Petrovicích

Novopetrovická, 10900, Praha-Petrovice, Praha



**Neuvedeno**  
za nemovitost

cena u makléře



Vyřizuje

**Hana Křemenová**

**Tel.:** +420 602613354

**GSM:** +420 602613354

**E-mail:**

[hana.kremenova@qara.cz](mailto:hana.kremenova@qara.cz)

**Plocha kanceláří:** 1433 m<sup>2</sup>

**Stav objektu:** velmi dobrý

**Umístění objektu:** klidná část obce

**Plyn:** Plynovod

**Druh objektu:** cihlová

**Druh prostor:** Kanceláře

**Doprava:** MHD

**Energetická náročnost:** E - Nehospodárná

**POPIS NEMOVITOSTI:** Nabízíme k prodeji unikátní nemovitost s širokým potenciálem využití, situovanou na strategickém místě v ulici Novopetrovická v Praze 10.

Tento samostatně stojící objekt kombinuje sportovní zázemí, rozsáhlé administrativní prostory a relaxační zónu na velkorysém pozemku o celkové výměře 4543m<sup>2</sup>.

Nemovitost je ideální jako sídlo firmy s vlastním sportovním centrem, soukromá klinika, vzdělávací instituce nebo jako investiční příležitost pro další rozvoj díky umístění v zastavitelné zóně OB-B.

Hlavní parametry nemovitosti:

Celková užitná plocha: cca 1433m<sup>2</sup> rozdělených do 4 podlaží.

Plocha pozemku: 4543m<sup>2</sup> (z toho zastavěná plocha 606m<sup>2</sup>).

Kapacita parkování: 10 venkovních parkovacích stání na vlastním pozemku.

Budova byla zkolaudována v roce 2001.

Dispozice a členění objektu: Objekt je zděný, částečně podsklepený s využívaným podkrovím pod mansardovou střechou.

1. Suterén (1. PP 210m<sup>2</sup>): Relaxace a technologie Kompletní wellness zóna se saunou, vířivkou (whirlpool) a ochlazovacím bazénkem. Technické zázemí (plynová kotelna), sklady a sociální zařízení.

Přízemí (1. NP 541m<sup>2</sup>): Sportovní srdce objektu 4 squashové kurty s výškou přes dvě podlaží. Prostory pro posilovnu. Reprezentativní recepce se zázemím a barem. Šatny a sprchy pro sportovce.

2. a 3. Podlaží (2. NP a 3. NP 205m<sup>2</sup> a 477m<sup>2</sup>): Administrativa Rozsáhlé kancelářské prostory s variabilním členěním díky sádkartonovým vestavbám.

Zasedací místnosti, kuchyňky a archivy. Sociální zázemí na každém patře.

Technické informace:

Vytápění: Ústřední plynové, zajištěné dvěma kotli Buderus Logano o výkonu 2x77kW.

Vzduchotechnika: Objekt je vybaven 4 VZT jednotkami zajišťujícími větrání a rekuperaci tepla, squashové kurty jsou navíc klimatizovány.

Inženýrské sítě: Napojení na veřejný vodovod, kanalizaci, plyn a elektřinu (230/400V).

Lokalita a potenciál:

Nemovitost se nachází v klidné části Prahy - Petrovic s vynikající dopravní dostupností. Rozsáhlý přilehlý pozemek nabízí možnost dalšího využití či rozšíření kapacity objektu v souladu s územním plánem.

K objektu je k dispozici kompletní projektová dokumentace, aktuální průkaz energetické náročnosti budovy (PENB) a zpráva z technické inspekce nemovitosti.