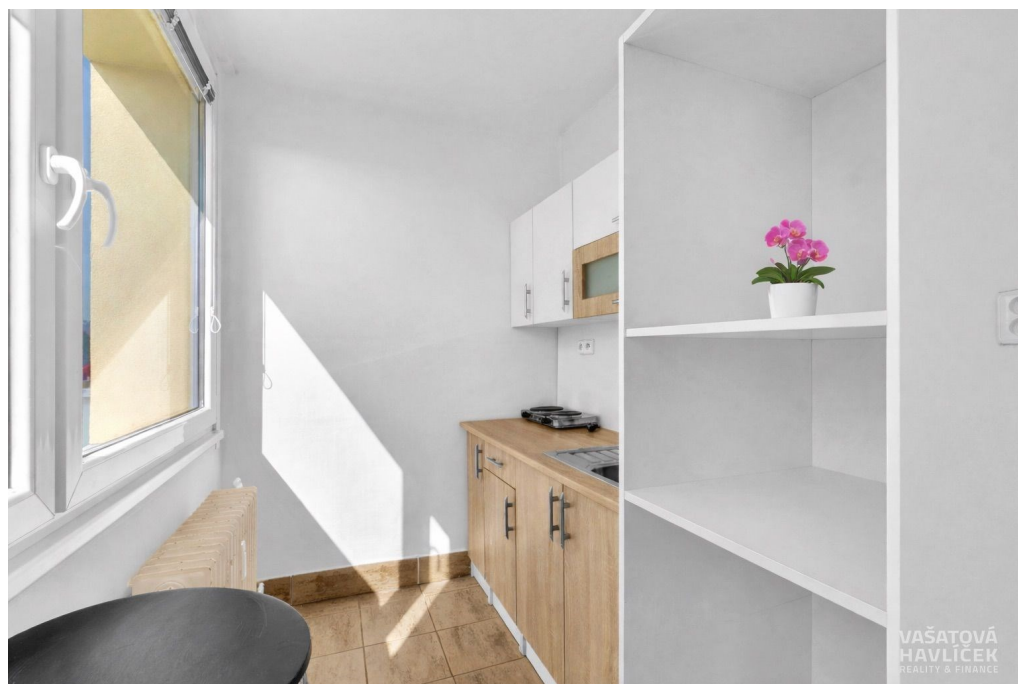


Útulný byt v klidné lokalitě

Macharova, Dvůr Králové nad Labem



8 500 Kč
za měsíc



Vyřizuje

Martina Kudrnová

Tel.: 773 123 092

GSM: +420 734 135 610

E-mail:

martina@reality-vasatova.cz

Z

Dispozice bytu:	1+kk	Podlaží v domě:	7
Počet podlaží v domě:	8	Celková podlahová plocha:	26 m ²
Druh objektu:	smíšená	Stav objektu:	dobrý
Vlastnictví:	osobní	Popis vybavení:	.
Doprava:	vlak; silnice	Elektrina:	Elektro - 230 V
Voda:	Místní zdroj vody; Vodovod	Odpad:	Kanalizace
Energetická náročnost:	B - Velmi úsporná		

POPIS NEMOVITOSTI: Tento byt je určený pro klienty, kteří hledají dlouhodobý pronájem ve Dvoře Králové nad Labem, bydlení ve světlém bytě a klidné lokalitě.

Základní informace o bytě:

- > byt 1+kk, zateplený bytový dům
- > 6. patro
- > s výtahem
- > sklep, sušárna, kolárna
- > částečně vybavený

Vybavení:

- > kuchyňská linka s dvou plotýnkovým vařičem
- > sprchový kout v koupelně
- > vestavěná skříň na chodbě

Technické parametry:

- > vytápění dálkovým horkovodem ze Dvora Králové nad Labem
- > ohřev vody dálkovým horkovodem ze Dvora Králové nad Labem

Koho hledáme?

- > hledáme nájemníka, který bude k bytu přistupovat jako ke svému vlastnímu a bude poctivě o tento byt pečovat
- > možnost nastěhování ihned
- > majitel nemovitosti si vyhrazuje právo vybrat si nájemce dle svých kritérií

Lokalita:

- > Penny Market - 6 minut chůzí
- > restaurace - 2 minuty chůzí
- > sportovní areál 7 minut chůzí
- > Lidl - 12 minut chůzí
- > klidná lokalita
- > koupaliště - 9 minut chůzí

Finanční podmínky:

- > měsíční nájemné: 8.500 Kč
- > měsíční poplatky: teplo, teplá voda, studená voda, el. spol prostor, výtah, popelnice: 2.854 Kč/ 1 osoba
- > nájemce si na sebe přepisuje: elektřinu
- > vratná jistota: 17.000 Kč
- > provize zprostředkovatele: 12.000 Kč