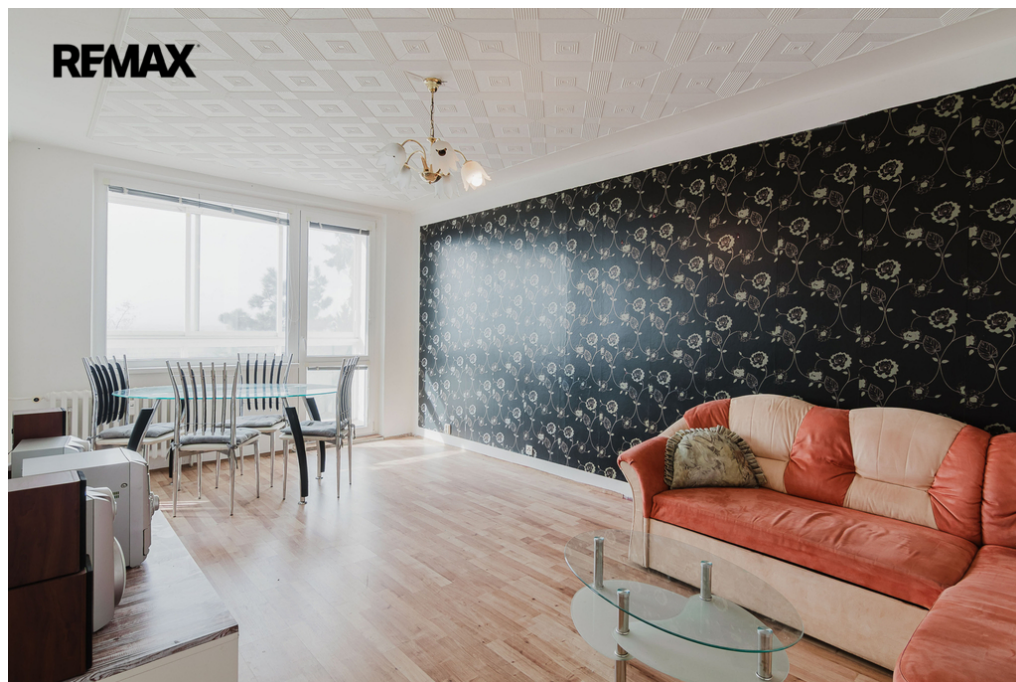


Družstevní byt 4+1/L , 78m², Luční Litvínov - Janov

Luční, Litvínov

**1 390 000 Kč**
za nemovitost

Vyřizuje

Barbora Čížková**Tel.:** 222 727 222**GSM:** +420776658995**E-mail:**barbora.cizkova@re-max.cz

Dispozice bytu:	4+1	Podlaží v domě:	2
Počet podlaží v domě:	9	Celková podlahová plocha:	78 m ²
Druh objektu:	panelová	Stav objektu:	velmi dobrý
Vlastnictví:	družstevní	Doprava:	silnice; autobus
Elektrína:	Elektro - 230 V	Voda:	Vodovod
Telekomunikace:	Internet	Plyn:	Plynovod
Odpad:	Kanalizace	Energetická náročnost:	G - Mimořádně nevhodná

POPIS NEMOVITOSTI: Nabízíme k prodeji prostorný družstevní byt o dispozici 4+1 a výměře 78,6 m² v Litvínově - Janově.

Byt nabízí praktické uspořádání s dostatkem prostoru jak pro rodinné bydlení, tak i jako investiční příležitost. Dominantou je velký obývací pokoj, který je částečně propojený s kuchyní a vytváří příjemný otevřený prostor pro každodenní život.

K dispozici jsou dále tři samostatné pokoje, které lze využít jako ložnici, dětské pokoje nebo pracovnu. Díky tomu byt dobře funguje i pro vícečlennou domácnost nebo při pronájmu více osobám.

Byt je v udržovaném stavu - koupelna prošla rekonstrukcí, ostatní části jsou spíše v původním provedení, což nabízí.....

možnost upravit si interiér dle vlastních představ bez nutnosti okamžité rekonstrukce.
Součástí bytu je lodžie orientovaná do klidnější části, která poskytuje příjemné místo k odpočinku.

Byt se nachází v udržovaném domě s výtahem. K bytu náleží také praktická komora umístěná přímo naproti bytu na patře, ideální pro uložení věcí, které nechcete mít doma.

Parkování je možné přímo v okolí domu.

Měsíční náklady na bydlení činí cca 4 394 Kč, což z bytu dělá zajímavou variantu jak pro vlastní bydlení, tak i z pohledu investice a následného pronájmu.

Pro více informací nebo domluvení prohlídky mě neváhejte kontaktovat. Prodávající si vyhrazuje právo vybrat kupujícího na základě jím zvolených kritérií.