

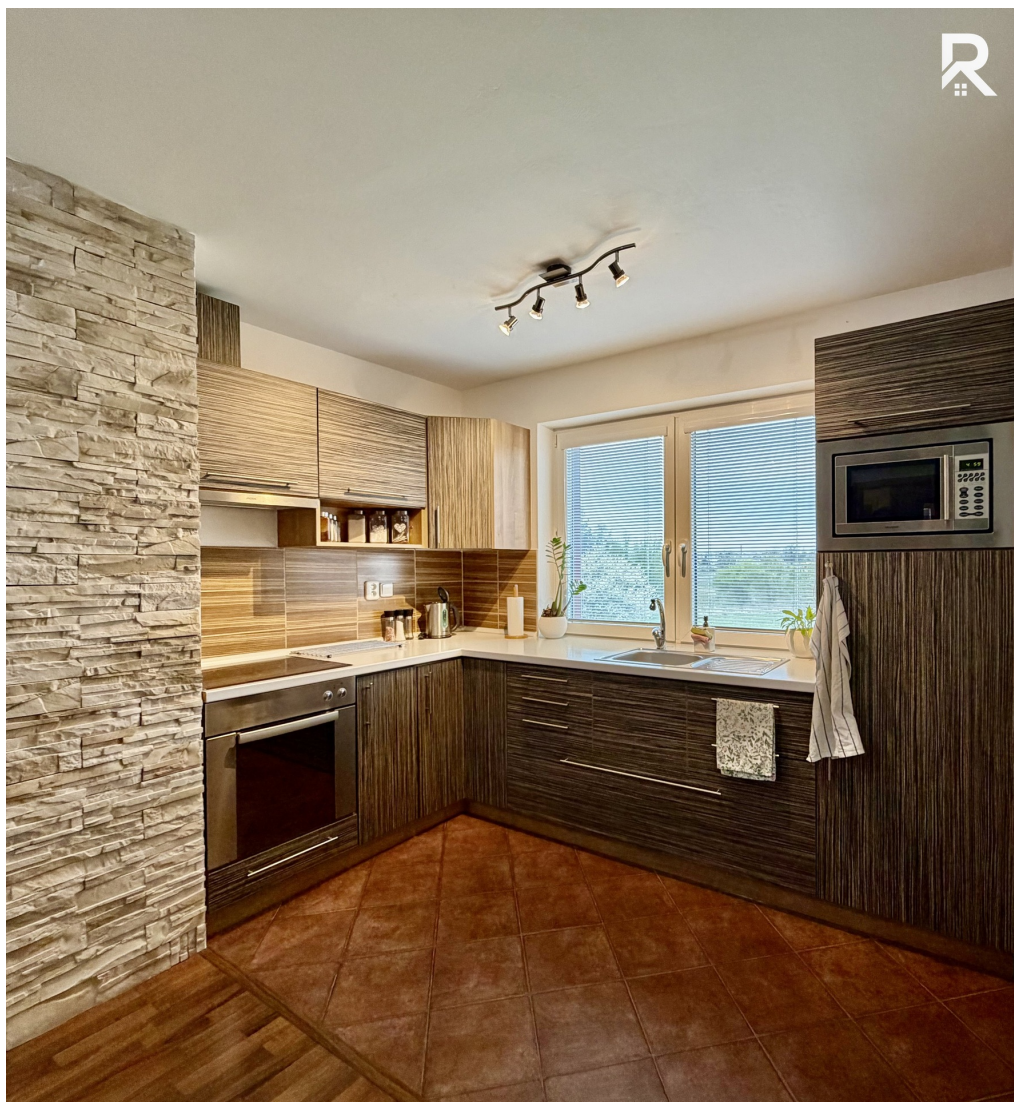


Pronájem - Byty

číslo zakázky: 00163

Pronájem bytu 2+1 65 m², Olomouc - Hodolany

Přichystalova, 77900, Hodolany, Olomouc



16 990 Kč

za měsíc

+ zálohy energie služby
4700 včetně internetu +
provize rk + vratná kauce,
včetně DPH, bez právního



Vyřizuje

Matiovský Jan

Tel.: 702 003 565

GSM: +420 775 114 815

E-mail:

matiovsky@realyx.cz

Dispozice bytu: 2+1

Počet podlaží v domě: 1

Druh objektu: panelová

Vlastnictví: osobní

Energetická náročnost: G - Mimořádně
nehospodárná

Podlaží v domě: 6

Celková podlahová plocha: 65 m²

Stav objektu: velmi dobrý

Umístění objektu: klidná část obce

POPIS NEMOVITOSTI: Nabízím k dlouhodobému pronájmu světlý a dobře dispozičně řešený byt 2+1 (65m²) v osobním vlastnictví s lodžii směrem na jihozápad, nacházející se na adrese Přichystalova 1042/60, 779 00 Olomouc.

Byt se nachází v 2. nadzemním podlaží moderního domu s výtahem. Minutu od domu je obchod a autobusová zastávka

MHD. Velmi klidná a zelená lokalita.

Z hlavní chodby se vchází do tří místností. Do kuchyně a obývacího pokoje, kde je i lodžie. Dále do ložnice s šatní skříní a oknem na východ. Poté do koupelny, kde je vana s integrovaným sprchovým koutem, umývadlo se skříňkami, zrcadlem a místem pro velkou pračku se sušičkou. Z chodby se potom vchází do samostatného WC.

Kuchyň je vybavena horkovzdušnou troubou, varnou deskou, digestoří, ledničkou a mikrovlnnou troubou.

V bytě může dle dohody zůstat i další vybavení - např. sedačka, jídelní stůl a židle, velká šatní skříň v ložnici.

Platby jsou následující: Inkasní platby nyní pro jednu osobu 4700 Kč energie + služby nájemné 16.999,- Kč.

Vhodné pro jednu až dvě slušné osoby s klidným bydlením. Preferuji dlouhodobého a spolehlivého nájemce.

Detaily:

Kategorie 2+1

Plocha - 65 m²

Plocha obytná - 65 m²

Podlaží - 2. patro

Počet NP - 6

Počet PP - 1

Velikost - 2+1

Vlastnictví - Osobní

Topení - ÚT dálkové

Vybavení - Lodžie

Umístění - Klidná část obce