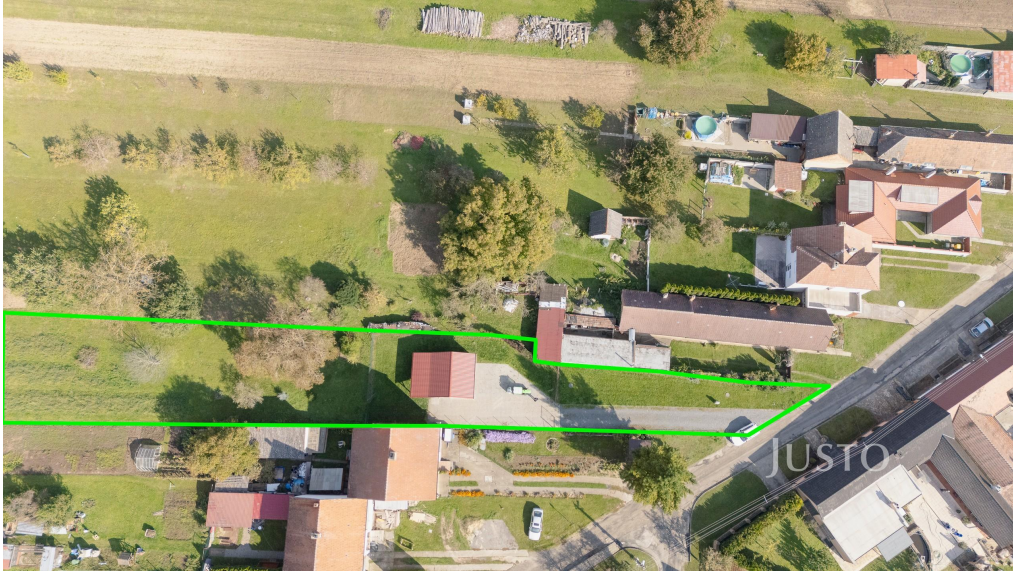


Prodej stavebního pozemku 2331 m² s dvojgaráží

Těmice



2 250 000 Kč
za nemovitost



Vyřizuje

Ing. Petr Fojtík

Tel.: 603 333 375

GSM: +420 703 331 532

E-mail: fojtik@justo.cz

Celková plocha:	2 331 m ²	Druh pozemku:	pro bydlení
Charakter okolní zástavby:	obytná	Umístění objektu:	klidná část obce
Doprava:	silnice	Komunikace:	zpevněná
Elektrina:	Elektro - 400 V	Voda:	Vodovod
Odpad:	Jímka		

POPIS NEMOVITOSTI: Ve výhradním zastoupení majitele Vám nabízím k prodeji oplocenou moderní zemědělskou stavbu s pozemkem o celkové výměře 2331 m² - sklad zahradní techniky - garáž, s vodovodní přípojkou, splachovacím WC, umyvadlem a funkční elektroinstalací v mědi, Objekt byl dostavěn v roce 2021, a je vybaven elektronickým zabezpečovacím systémem s napojením na mobilní telefon.

□ Pozemky:

Celková výměra pozemků činí 2 331 m², z toho:

- plocha 1 127 m² je určena územním plánem obce k bydlení v rodinných domech (Br2)
- plocha 588 m² je určena územním plánem obce zahradou (ZS)
- plocha 616 m² je určena územním plánem obce ornou půdou.

Na příjezdové cestě je položena zámková dlažba 170 × 170 mm.

□ Kupujete tedy hotovou, jen 4 roky starou garáž pro dvě vozidla, s přípojkami inženýrských sítí, stačí tedy přistavit nepodsklepený bungalov a máte krásné bydlení s ideálním dosahem do Kyjova i Bzence.

???? Technické parametry stavby:

- Rozměry: 6,4 × 6 m, výška hřebene 4,32 m
- Konstrukce: Ytong tl 250 mm, vazníkový krov, sedlová střecha s plechovou krytinou
- Podlaha: betonová, bez montážní jámy
- elektrická pojezdová vrata: 4500 × 2150 mm, vstupní dveře: 1000 × 2150 mm

- Přístřešek: rozšíření střechy o cca 18 m² pro skladování materiálu

□ Inženýrské sítě:

- Elektroinstalace: NN rozvody, kabel NA YY 4x25mm², elektroměr

- Vodovod: napojení na veřejný řad, vodoměrná šachta

- Dešťové vody jsou svedeny do vsakovací jímky

- Kanalizace: jímka na vyvážení.

□ Pozemky:

Celková výměra pozemků činí 2 331 m², z toho:

- plocha 1 127 m² je určena územním plánem obce k bydlení v rodinných domech (Br2)

- plocha 588 m² je určena územním plánem obce zahradou (ZS)

- plocha 616 m² je určena územním plánem obce ornou půdou.

Na příjezdové cestě je položena zámková dlažba 170 × 170 mm.

□ Lokalita:

Obec Těmice se nachází v klidné lokalitě s výbornou dostupností:

Bzenec - 4 km

Kyjov a Veselí nad Moravou - 13 km

Majitel si vyhrazuje právo prodat nemovitost nejvýhodnější nabídce.

Provizi RK hradí prodávající.

□ Neváhejte nás kontaktovat pro více informací nebo domluvení prohlídky!pozem