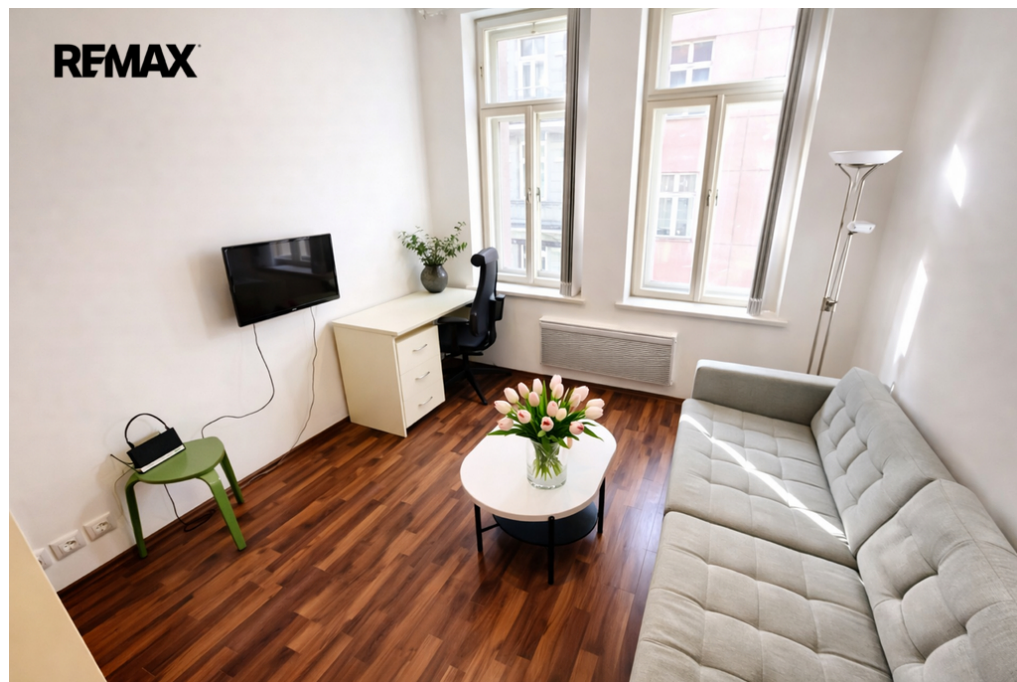


Pronájem bytu 2+kk, Praha 3 - Žižkov, ul. Roháčova

Roháčova, Praha 3, Praha

**20 000 Kč**
za měsíc

Vyřizuje

Roman Šenigla**Tel.:** +420 733 149 056**GSM:** +420725293491**E-mail:**roman.senigla@re-max.cz

Dispozice bytu:	2+kk	Podlaží v domě:	2
Počet podlaží v domě:	4	Celková podlahová plocha:	38 m ²
Druh objektu:	cihlová	Stav objektu:	velmi dobrý
Vlastnictví:	osobní	Umístění objektu:	centrum obce
Doprava:	MHD	Elektrina:	Elektro - 230 V
Telekomunikace:	Telefon; Internet	Odpad:	Kanalizace
Energetická náročnost:	G - Mimořádně nevhodná		

POPIS NEMOVITOSTI: Nabízíme k pronájmu útulný a kompletně zařízený byt 2+kk o velikosti 37,7 m², situovaný ve 2. nadzemním podlaží cihlového domu v atraktivní lokalitě Praha 3 - Žižkov, ulice Roháčova. Byt se nabízí včetně kompletního vybavení a nábytku, jak je patrné z fotodokumentace, a je tak připraven k pohodlnému nastěhování bez dalších investic.

Dispozice a vybavení

Byt nabízí praktické dispoziční řešení a příjemné bydlení v oblíbené části širšího centra Prahy. Díky kompletnímu zařízení je vhodný zejména pro jednotlivce nebo pár, kteří hledají komfortní bydlení v širším centru města.

Náklady

Nájemné: 20.000 Kč / měsíc

Zálohy na služby v domě: 1.000 Kč / měsíc
Elektrina: převod na nájemce, orientačně cca 2.500 Kč / měsíc

Platební podmínky

Vratná jistota (kauce): 21.000 Kč
(vázána na minimálně jednoletou nájemní smlouvu)
Provize RK RE/MAX: 20.000 Kč

Dostupnost

Byt je k dispozici od 1. 5. 2026, případně dle dohody.

Prohlídky

V případě zájmu o prohlídku prosíme o zaslání základních informací o zájemcích e-mailem předem.

Doporučuji osobní prohlídku.

engl:

We offer for rent a cozy and fully furnished 2+kk apartment of 37.7 m², situated on the 2nd floor of a brick house in an attractive location in Prague 3 - Žižkov, Roháčova Street.
The apartment is offered including complete equipment and furniture, as can be seen from the photo documentation, and is therefore ready for comfortable moving in without additional investments.

Layout and equipment

The apartment offers a practical layout and pleasant living in a popular part of the wider center of Prague. Thanks to the complete equipment, it is especially suitable for individuals or couples looking for comfortable living in the wider city center.

Costs

Rent: 20,000 CZK / month
Deposits for services in the house: 1,000 CZK / month
Electricity: transfer to the tenant, approximately 2,500 CZK / month

Payment terms

Refundable security deposit: 21,000 CZK
(bound to at least a one-year rental agreement)
RE/MAX real estate agency commission: 20,000 CZK

Availability

The apartment is available from 1 May 2026, or by agreement.

Viewings

If you are interested in a viewing, please send basic information about the interested parties by e-mail in advance.

I recommend a personal viewing. Pronajímající si vyhrazuje právo vybrat nájemce na základě jím zvolených kritérií.