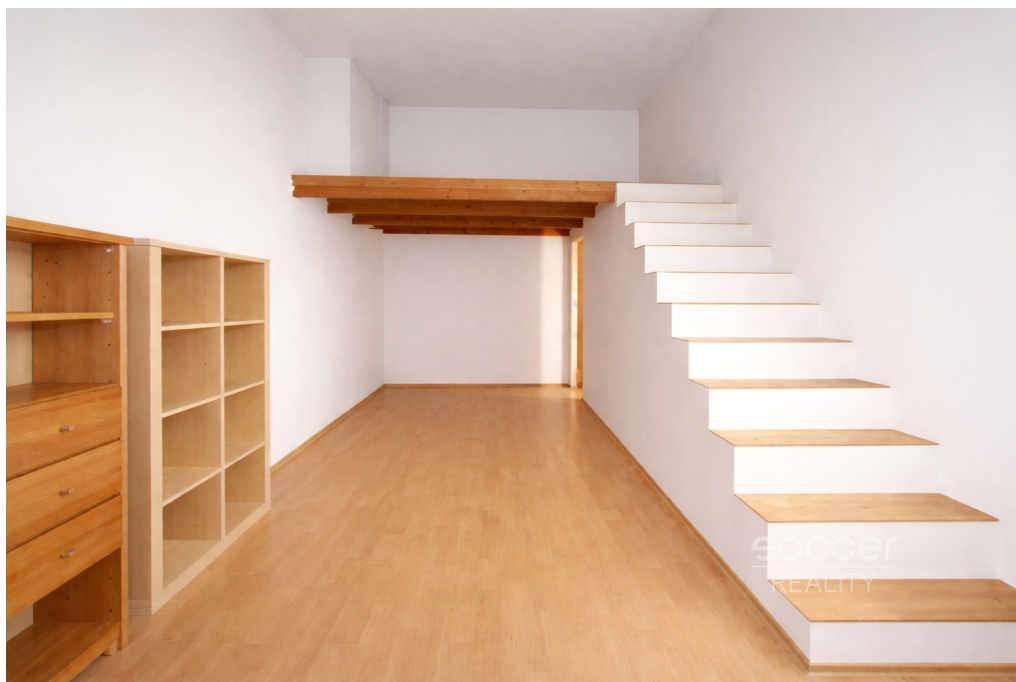


## Pronájem bytu 2+kk, 40 m<sup>2</sup>, Praha 5 - Smíchov, ul. Grafická.

Grafická, 15000, Praha 5, Praha



**16 000 Kč**

za měsíc

+ 2.000,- Kč poplatky/  
osobu + energie



Vyřizuje

**Ing. Jaroslav Šesták**

**Tel.:** +420 605 172 214

**GSM:** +420 605 172 214

**E-mail:**

[sestak@soccer-reality.cz](mailto:sestak@soccer-reality.cz)

<b>Dispozice bytu:</b>	2+kk	<b>Podlaží v domě:</b>	3
<b>Počet podlaží v domě:</b>	3	<b>Celková podlahová plocha:</b>	40 m <sup>2</sup>
<b>Druh objektu:</b>	cihlová	<b>Stav objektu:</b>	velmi dobrý
<b>Vlastnictví:</b>	osobní	<b>Popis vybavení:</b>	Kuchyňská linka, koupelna se sprchovým koutem, WC
<b>Umístění objektu:</b>	klidná část obce	<b>Doprava:</b>	vlak; dálnice; silnice; MHD; autobus
<b>Občanská vybavenost:</b>	Škola; Školka; Zdravotnická zařízení; Pošta; Supermarket; Kompletní síť obchodů a služeb	<b>Elektrina:</b>	Elektro - 230 V
<b>Voda:</b>	Vodovod	<b>Telekomunikace:</b>	Internet
<b>Plyn:</b>	Plynovod	<b>Topení:</b>	Lokální - plynové
<b>Energetická náročnost:</b>	G - Mimořádně nehospodárná		

**POPIS NEMOVITOSTI:** Soccer Reality vám zprostředkuje pronájem mezonetového bytu o dispozici 2+kk a výměře cca 40 m<sup>2</sup> v žádané lokalitě Praha 5, Smíchov, ulice Grafická.

Byt nabízí klidné bydlení v docházkové vzdálenosti od metra Anděl a zároveň veškerou občanskou vybavenost na

dosah.

Tichý byt se nachází v 1. a 2. patře cihlového domu s jedinečnou atmosférou. Kuchyňská linka je umístěna ve spodním patře, kde se dále nachází koupelna se sprchovým koutem a WC.

Součástí horního pokoje je také praktické spací patro, které efektivně rozšiřuje obytný prostor a může sloužit i jako úložné místo.

Vytápění je zajištěno plynovými topidly, ohřev teplé vody elektrinou.

Plyn a elektrina se převádějí na nájemce.

Byt je vhodný i pro spolubydlení, maximálně pro 3 studenty. Preferován je dlouhodobý pronájem.

Stanice metra B Anděl a oblíbené nákupní centrum Nový Smíchov jsou vzdáleny přibližně 5 minut, zastávka

Bertramka se nachází v těsné blízkosti domu. Samozřejmostí je kompletní občanská vybavenost v okolí, tedy obchody, restaurace, kavárny i služby.

Byt je k dispozici od 1. 5. 2026. Prohlídky jsou možné již nyní po předchozí domluvě.

V případě zájmu o více informací nebo sjednání termínu prohlídky mě neváhejte kontaktovat.