

## **Prodej luxusního mobilního domu 32 m<sup>2</sup> - ideální pro glamping / investici / rekreaci / bydlení**

Na Šumavě, 15000, Praha 5, Praha



**1 200 000 Kč**  
za nemovitost

+ DPH



Vyřizuje

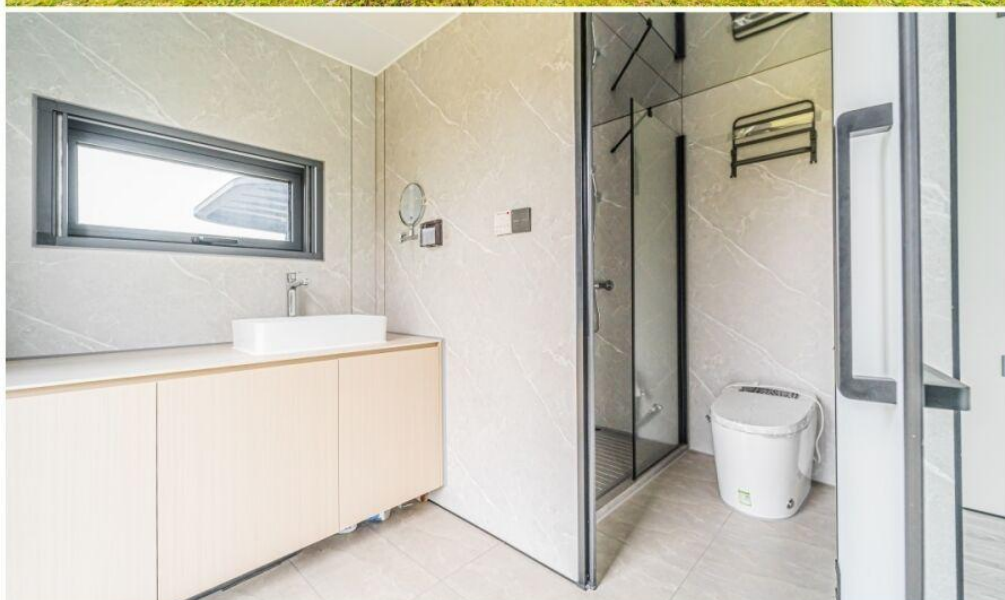
**Kateřina Hanzlík**

**Tel.:** +420 606 777 063

**GSM:** +420 739 702 982

**E-mail:**

[katerina.hanzlik@solomgroup.cz](mailto:katerina.hanzlik@solomgroup.cz)



**Počet podlaží v domě:** 1

**Stav objektu:** velmi dobrý

**Voda:** Místní zdroj vody;  
Vodovod

**Druh objektu:** modulární

**Elektřina:** Elektro - 230 V

**Topení:** Lokální - elektrické

## **POPIS NEMOVITOSTI:** Prodej 2× luxusní mobilní dům (mobilheim)

Nabízíme k prodeji dva moderní prémiové mobilní domy (mobilheimy), 32 m<sup>2</sup> ve stejném stylu, vhodné pro bydlení, glamping, pronájem, rekreační bydlení nebo investiční projekt. Domy jsou komfortně vybavené a navržené pro celoroční využití - stačí připravit místo, napojení a můžete fungovat.

Oba mobilheimy mají panoramatickou střechu (pro maximální světlo a „wow efekt“), podlahové vytápění, klimatizaci, elektrické závěsy a moderní ovládání prvků domu. Vstup je řešený otevíráním zámku na kód nebo kartu. U jednoho domu je navíc u vybraného okna místo závěsu instalované projekční plátno - ideální na večerní promítání.

Součástí je kompletní zázemí: ložnice, koupelna se sprchou a WC, obytný prostor, připravené rozvody a elektroinstalace. Jeden z domů má navíc balkon, který výrazně zvyšuje atraktivitu pro pronájem.

### Základní parametry

2× mobilní dům, kapacita celkem dle typu (1 dům pro 2-4 osoby, 1 dům pro 2 osoby)

Rozměry cca 9-9,5 m délka × 3,3 m šířka, plocha cca 30-32 m<sup>2</sup> / kus

Hmotnost cca 7-8 tun / kus

Balkon u jednoho z domů

Panoramatická střecha

Podlahové vytápění

Klimatizace

Vařivané WC

Elektrické závěsy

Vstupní zámek na kód nebo kartu

U jednoho domu projekční plátno místo závěsu u okna

Kompletní elektro 220 V + proudový chránič

Připravené rozvody vody a odpadu, koupelna (sprcha, WC, umyvadlo)

\* přeprava na standardním návěsu (šířka  $\geq$  3 m) instalace pomocí jeřábu (doporučeno  $\geq$  25 t)

\* připraveno na napojení vody/kanalizace/elektřiny

\* nabízíme možnost pomoci s logistikou a instalací dle domluvy

Cena je uvedena za kus. Zvýhodněná cena při koupi obou domů.

Záruka 2 roky na konstrukce a 1 rok na elektrospotřebiče.