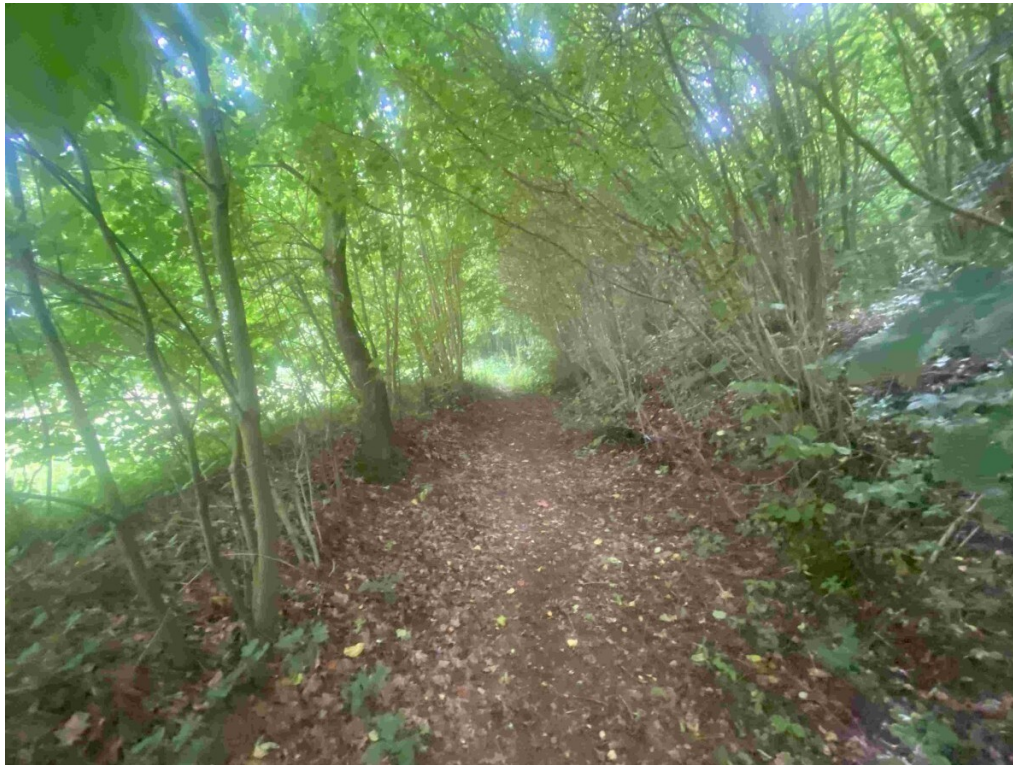


## Stavební pozemek o velikosti 1004m<sup>2</sup>, Mladkov

56167, Mladkov

**299 000 Kč**  
za nemovitost

Vyřizuje

**Call centrum****exdrazby.cz****Tel.:** +420 774 740 636**GSM:** +420 774 740 636**E-mail:**[dotazy@exdrazby.cz](mailto:dotazy@exdrazby.cz)**Celková plocha:** 1 004 m<sup>2</sup>**Druh pozemku:** pro bydlení

**POPIS NEMOVITOSTI:** Předmětem dražby je pozemek o výměře 1 004 m<sup>2</sup> ve východočeské vesničce Mladkov, která leží v nejnižší položené části Orlických hor, Mladkovské vrchovině v Pardubickém kraji, nedaleko polských hranic. Pozemek je dle katastru nemovitostí veden jako trvalý travní porost a dle územního plánu je součástí plochy pro bydlení venkovského typu. K pozemku je přístup z komunikace. Územím prochází nejvýznamnější turistická magistrála Orlických hor, Jiráskova horská cesta. Přímo z Mladkova na Suchý vrch přes dělostřeleckou tvrz Bouda vede naučná stezka Betonová hranice. V obci najdete základní občanskou vybavenost, ostatní vybavenost se nachází v nedaleko vzdáleném městě Králíky. Mladkov je také názvem katastrálního území. V případě zájmu nás neváhejte kontaktovat. Je vhodné, aby se dražitelé dojezdili osobně na pozemek podívat a řádně se s ním seznámili.

Soudní exekutor výslovně upozorňuje, že neodpovídá za správnost ani úplnost výše uvedeného popisu předmětu dražby, který je zpracován pouze informativně z dostupných podkladů. Předmět dražby je závazně vymezen výhradně v dražební vyhlášce. Soudní exekutor zároveň doporučuje všem dražitelům, aby si předmět dražby před účastí v dražbě osobně prohlédli, ověřili jeho stav na místě a řádně se seznámili jak s jeho faktickým, tak i právním stavem.