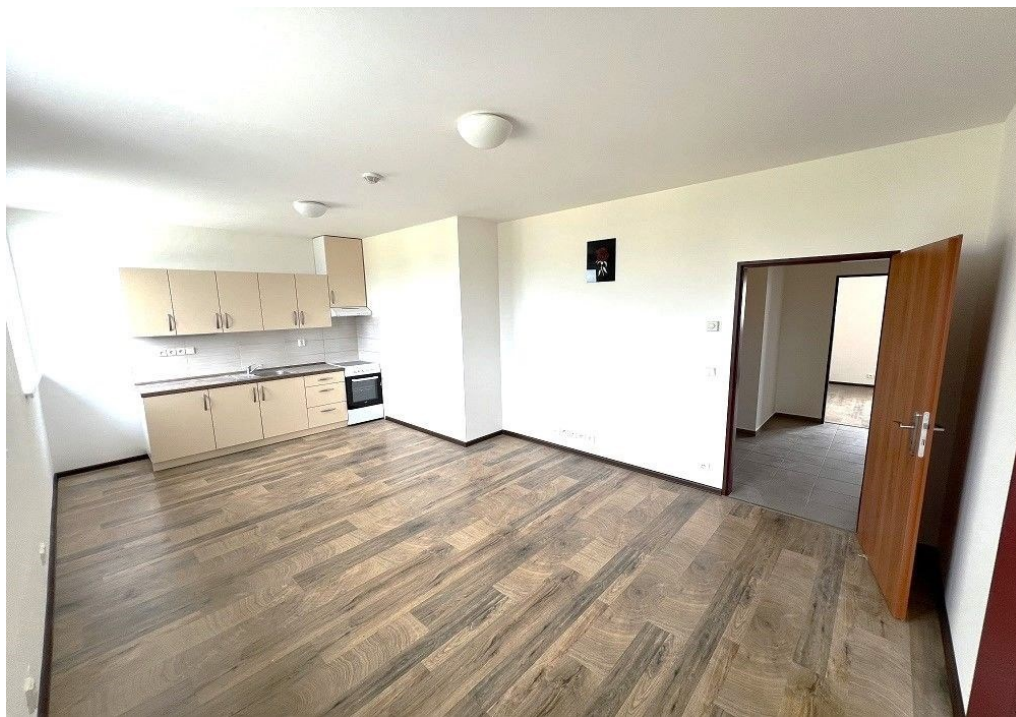


Pronájem podlažního bytu 3KK 66 m² v Domažlicích.

Petrovická, Domažlice

**11 500 Kč**
za měsíc

Vyřizuje

Kroc Michal

Tel.: 379722068

GSM: 379722068

E-mail:

reality@chodska-realitni.cz

Dispozice bytu:	3+kk	Podlaží v domě:	3
Počet podlaží v domě:	3	Celková podlahová plocha:	66 m ²
Druh objektu:	cihlová	Stav objektu:	po rekonstrukci
Vlastnictví:	jiné	Popis vybavení:	.
Doprava:	vlak; silnice; MHD	Elektrina:	Elektro - 230 V
Voda:	Místní zdroj vody; Vodovod	Telekomunikace:	Telefon; Internet
Odpad:	Kanalizace	Energetická náročnost:	G - Mimořádně nehospodárná

POPIS NEMOVITOSTI: Zrekonstruovaný podlažní byt o dispozici 3KK (3x místnost + kuchyňský kout) s kompletním provozním příslušenstvím a vybavením o celkové výměře užitné podlahové plochy 66 m². Bytová jednotka se nachází ve III. N.P. (2. patro) polyfunkčního objektu s bytovými a nebytovými prostorami s celkem třinácti bytovými jednotkami o dispozici 14KK, společnými prostorami a společným vstupem. Byt byl nově zbudován provozně vybaven a nově zařízen v roce 2018, nyní provozně upraven, připraven k následnému předání a užívání od termínu 05/2026. Byt s orientací oken na východ a západ je situován v 2. patře třípodlažní budovy občanské vybavenosti, bez výtahu v klidné, okrajové části města s dostupností kompletních služeb, veřejné infrastruktury a komplet dopravní dostupností v rámci okresního města Domažlice. Třída ENB: C. Byt je využitelný k trvalému či přechodnému bydlení pro max. 4 osoby, bez domácích mazlíčků s možností okamžitého nastěhování a užívání. K bytu náleží možnost užívání společných přístupových prostor a schodišť a společné užívání kočárkárny v přízemí bytového domu. U bytového domu je zbudováno venkovní parkoviště na osobní automobily s chráněným uzamykatelným vjezdem s možností pronájmu vlastního individuálního stání nebo možnost volného parkování na veřejném prostranství u bytového domu. Dispozice bytu: vstup, chodba (předsíň), obytná místnost s kuchyňským koutem, 2x ložnice, koupelna s WC (vana, umyvadlo,.....

toaleta). Vybavení bytu: kompletní kuchyňská linka s dřezem, kuchyňský sporák, odsavač par, podlahové krytiny (plovoucí podlahy keramické dlažby, komplet. koupelnové vybavení, osvětlovací tělesa, zařizovací předměty, tel. + TV rozvody + internet, bezklíčový elektronický vstup. Vytápění: elektrické podlahové s vlastní regulací. Celková užitná plocha bytu: 66 m². Výše nájemného: 11.500, Kč / měsíčně + 6.500, Kč vč. DPH (komplet provozní energie a spol.sloužby).