

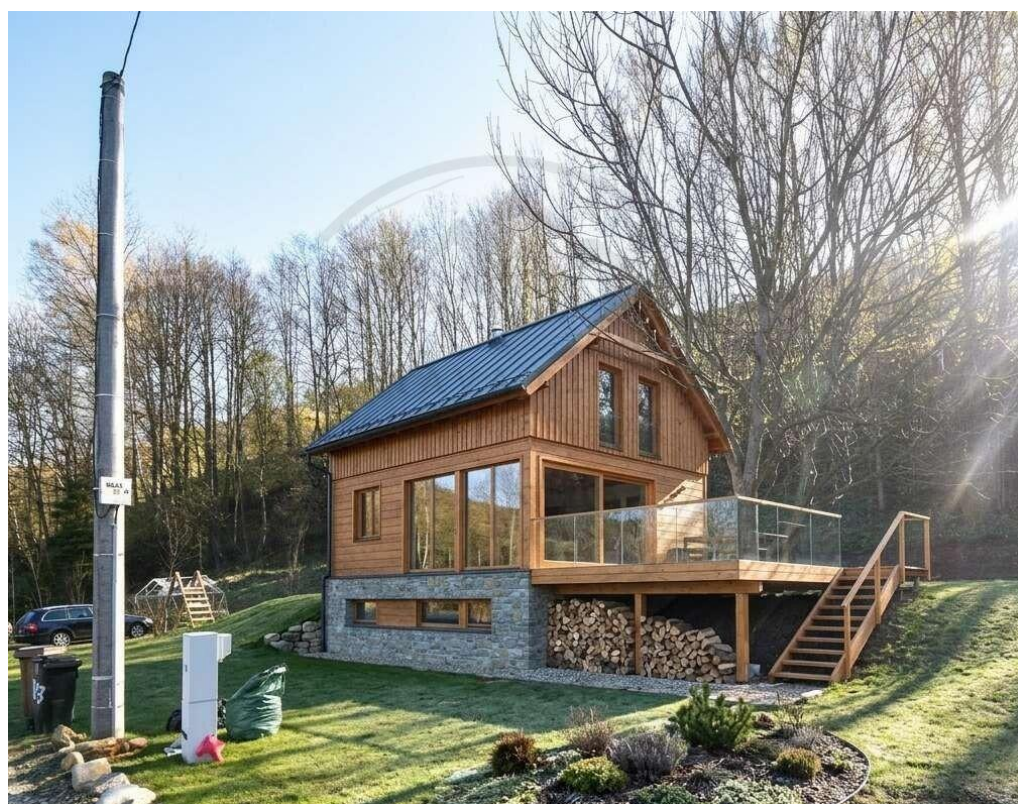


Prodej - Pozemky

číslo zakázky: N00267

Nabízíme k prodeji stavební pozemek o výměře 960m2..

79001, Bělá pod Pradědem



960 000 Kč
za nemovitost

Slevněno!!



Vyřizuje

Svatava Dlouhá

Tel.: +420 724 275 297

GSM: +420 724 275 297

E-mail: sdlouha@email.cz

Celková plocha: 960 m²

Charakter okolní zástavby: obytná

Komunikace: asfaltová

Odpad: Kanalizace

Druh pozemku: pro bydlení

Umístění objektu: klidná část obce

Plyn: Plynovod

POPIS NEMOVITOSTI: Nabízíme k prodeji stavební pozemek o výměře 960 m², situovaný v klidné části obce Domašov u Jeseníka. Pozemek se nachází v zóně BV (bydlení venkovské) a je určen k výstavbě rodinného domu, rekreační chaty či chalupy. V inzerci pouze vizualizace stavby, jak může na pozemku nemovitost vypadat. Na pozemku rozvaděč na elektřinu 220/380V, možnost napojení i na obecní vodu.

Díky mírnému svahu je možné stavbu částečně zapustit do terénu, čímž získáte více prostoru i zajímavé architektonické řešení s výhledem do okolní přírody. Pozemek nabízí dostatek soukromí.

Základní informace:

- výměra: 960 m²

- parcely: p.č. 4714/2 a p.č. 4714/1
- územní určení: bydlení venkovské (BV)

Podmínky:

- v obci povolena výstavba nových apartmánových domů
- nutno respektovat ochranné pásmo vodního toku Bělá (6 m od břehové hrany)

Pozemky neleží v záplavovém území Q100 vodního toku Bělá

Lokalita:

Pozemek se nachází v nádherné krajině podhůří Jeseníků, ideální pro milovníky přírody, turistiky i zimních sportů. V blízkosti najdete oblíbené lokality jako Praděd, Karlova Studánka nebo Červenohorské sedlo. V zimě oceníte dostupnost lyžařského areálu Filipovice.

Přímo za pozemkem se rozprostírá les, ideální pro procházky i houbaření.

Pokud hledáte klidné místo pro bydlení nebo rekreaci v srdci přírody, tento pozemek je skvělou volbou.

², situovaný v klidné části obce Domašov u Jeseníka. Pozemek se nachází v zóně BV (bydlení venkovské) a je určen k výstavbě rodinného domu, rekreační chaty či chalupy. Na obrázku pouze vizualizace chaty, jak může na pozemku vypadat.

Díky mírnému svahu je možné stavbu částečně zapustit do terénu, čímž získáte více prostoru i zajímavé architektonické řešení s výhledem do okolní přírody. Pozemek nabízí dostatek soukromí a zároveň příjemnou blízkost vodního toku.

Základní informace:

- výměra: 960 m²
- parcely: p.č. 4714/2 a p.č. 4741/1
- územní určení: bydlení venkovské (BV)

Podmínky:

- v obci povolena výstavba nových apartmánových domů
- nutno respektovat ochranné pásmo vodního toku Bělá (8 m od břehové hrany)

Lokalita:

Pozemek se nachází v nádherné krajině podhůří Jeseníků, ideální pro milovníky přírody, turistiky i zimních sportů. V blízkosti najdete oblíbené lokality jako Praděd, Karlova Studánka nebo Červenohorské sedlo. V zimě oceníte dostupnost lyžařského areálu Filipovice.

Přímo za pozemkem se rozprostírá les, ideální pro procházky i houbaření.

Pokud hledáte klidné místo pro bydlení nebo rekreaci v srdci přírody, tento pozemek je skvělou volbou.