



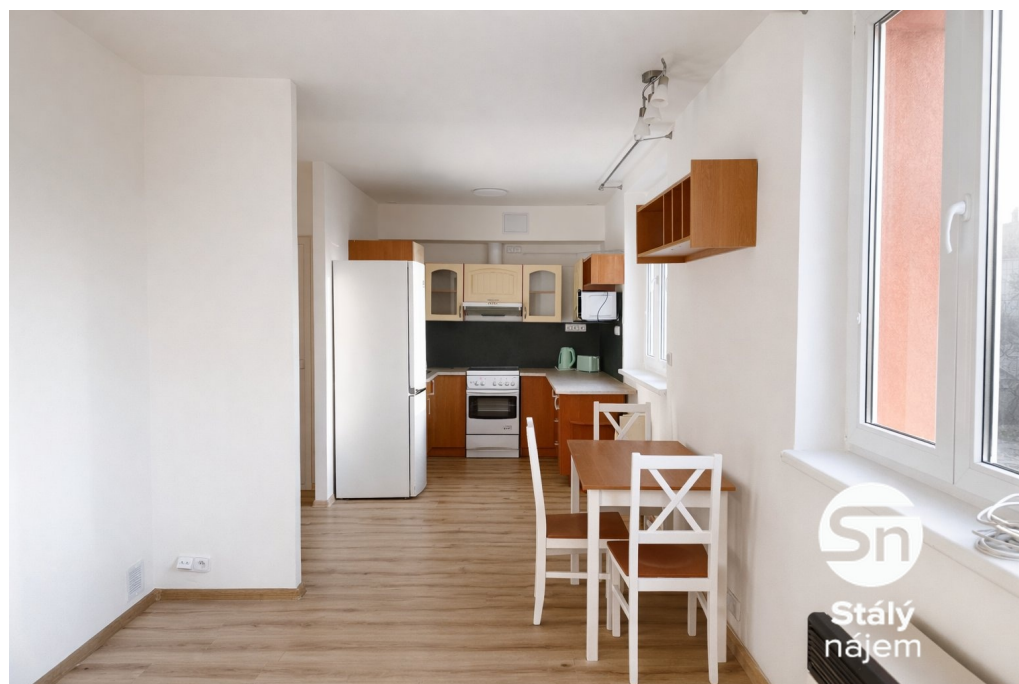
# Stálý nájem

Pronájem - Byty

číslo zakázky: 03467

## Podnájem, Byt 1+kk, 45 m<sup>2</sup>, Velké Přílepy, ul. Roztocká

Roztocká, 25264, Velké Přílepy



### 16 990 Kč

za měsíc

+ poplatky 1.330 Kč  
měsíčně / 1 os + elektřina  
a plyn se přepisuje na  
podnájemníka



Vyřizuje

**Daniela Boušková**

**Tel.:** +420 246 034 312

**GSM:** +420 246 034 312

**E-mail:**

[inzerce@stalynajem.cz](mailto:inzerce@stalynajem.cz)



<b>Dispozice bytu:</b>	1+kk	<b>Podlaží v domě:</b>	2
<b>Počet podlaží v domě:</b>	4	<b>Celková podlahová plocha:</b>	45 m <sup>2</sup>
<b>Druh objektu:</b>	cihlová	<b>Stav objektu:</b>	dobrý
<b>Vlastnictví:</b>	osobní	<b>Doprava:</b>	silnice; MHD; autobus
<b>Elektřina:</b>	Elektro - 230 V	<b>Voda:</b>	Vodovod
<b>Topení:</b>	Lokální - plynové	<b>Odpad:</b>	Kanalizace
<b>Energetická náročnost:</b>	G - Mimořádně nehospodárná		

**POPIS NEMOVITOSTI:** Vzhledem ke zvýšené poptávce o námi nabízené nemovitosti prosíme všechny vážné zájemce, aby nás pro rychlé vyřízení kontaktovali pomocí odpovědního formuláře u inzerátu. Následně Vám zašleme email s odkazem na krátký osobní dotazník. Po jeho vyplnění se vám ozveme a domluvíme se na dalším postupu a termínu prohlídky.

Nabízíme vám k podnájmu krásný, slunný byt o dispozici 1+kk, který se nachází ve 2. podlaží udržovaného domu v ulici Roztocká ve Velkých Přílepech. Byt působí velmi prostorně díky velkorysé podlahové ploše 45 m<sup>2</sup>, která zajišťuje dostatek osobního prostoru a vzdušnost. K bytu navíc náleží velký sklep (10 m<sup>2</sup>), kam hravě uložíte vše potřebné.

Při kompletní rekonstrukci bytu byly položeny nové podlahové krytiny - v celé obytné části vinyl, v koupelně a na WC nová moderní dlažba a současně došlo k zateplení a odhlučnění bytu, čímž se výrazně zvýšil komfort bydlení. Zároveň

se tímto opatřením docílilo významné úspory na vytápění celého bytu, které je řešeno plynovým topidlem, ohřev teplé vody elektrickým bojlerem (na noční proud).

Interiér je prakticky řešen a zůstává vybaven vším, co vidíte na fotografiích. Vstupní chodba je vybavena věšáky, skříní a dalšími úložnými prostorami. V kuchyňském koutě najdete linku s velkou lednicí a mrazákem, mikrovlnnou troubou a digestoří, plynovým sporákem s elektrickou troubou a v jídelní části nechybí ani jídelní stůl se židlemi. Hlavní obytná část nabízí dostatek úložných prostor díky prostorné skříní. V koupelně se sprchovým koutem se nachází také pračka a praktické nástěnné skříňky.

Velké Přílepy jsou oblíbenou lokalitou pro svou skvělou vybavenost a klid. Jen pár kroků od domu máte k dispozici obecní úřad, poštu, školu, školku, knihovnu, obchod s potravinami, i 2 restaurace. Pokud rádi trávíte čas v přírodě, okolní trasy vás zavedou k Únětickému pivovaru nebo na hrad Okoř. Skvělá je i dopravní obslužnost zajištěná 3 linkami autobusu (Kralupy-Bořislavka, Dejvická-Kladno, žel. stanice Úholičky-Suchdol). Autobusová zastávka je cca 50 m od domu a na nejbližší metro Bořislavka se dostanete za příjemných 16 minut.

Byt je k nastěhování ihned.

Uvádíme energetickou náročnost G - jelikož nemáme doloženo PENB.

Bydlete se Stálým Nájemem.

Stalo se vám někdy, že pronajímatel neměl čas se Vám věnovat?

S námi se to nestane - jsme vám k dispozici každý všední den od 9 do 17 hodin.

Zajistíme převody energií, pojištění, vyúčtování a když se něco přihodí společně to vyřešíme.

I když jen potřebujete poradit nebo si ujasnit nějaký detail - jsme tu pro Vás