

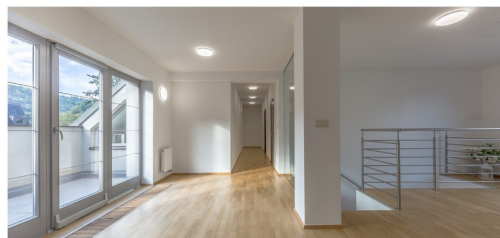


Prodej - Byty

číslo zakázky: 26812

Prodej bytu 5+kk 207 m², Praha - Dejvice

V Šáreckém údolí, 16000, Praha 6, Praha



19 980 000 Kč
za nemovitost



Vyřizuje

**Dr. Dana Maria
Staňková**

Tel.: +420 723 205 555

GSM: +420 723 205 555

E-mail:

dm@dana-maria.cz

Dispozice bytu:	5+kk	Podlaží v domě:	1
Počet podlaží v domě:	2	Celková podlahová plocha:	207 m ²
Druh objektu:	cihlová	Stav objektu:	velmi dobrý
Stáří objektu:	2010	Vlastnictví:	osobní
Balkón:	6 m ²	Elektrina:	Elektro - 230 V; Elektro - 400 V
Voda:	Vodovod	Topení:	Ústřední - plynové
Odpad:	Kanalizace	Energetická náročnost:	C - Úsporná

POPIS NEMOVITOSTI: Nadstandartní mezonetová jednotka 5+kk (podlahová plocha 201 m², celkově vč. příslušenství 207 m²) v prestižní lokalitě Šáreckého údolí - místě, kde se spojuje krása přírody, historie a komfort moderního bydlení.

Byt je součástí zděného bytového domu v uzavřeném rezidenčním areálu komorního charakteru - Heřmanův dvůr. Nabízí tak nejen architektonicky výjimečné a originální bydlení, ale i prostředí, které garantuje klid, bezpečí a příjemné sousedské vztahy.

Samotná bytová jednotka se rozkládá přes všechna patra zděného domu o dvou nadzemních podlažích s podkrovím a nabízí velkorysou dispozici. Najdete zde tři ložnice, prostorný obývací pokoj s kuchyňským koutem, pracovnu v mezipatře, koupelnu s WC, samostatné WC, sklad v přízemí, technickou místnost a terasu. K bytu náleží dvě parkovací stání na společném pozemku přímo v areálu před domem. Další bezproblémové parkování možné před bránou.

Interiér působí vzdušně a elegantně – dřevěná okna s dvojskly doplňují žaluzie, podlahy tvoří kombinace dřevěné plovoucí podlahy a keramické dlažby. Kuchyňská linka je vybavena vestavěnými spotřebiči, dveře i zárubně jsou dřevěné, vchodové dveře bezpečnostní. O vytápění a ohřev vody se stará vlastní plynový kotel.

Lokalita Šáreckého údolí patří k nejvyhledávanějším v Praze. Krásná příroda v bezprostřední blízkosti nabízí nespočet možností pro aktivní odpočinek i relaxaci, a přesto je zajištěna skvělá dostupnost do centra města. V okolí najdete kompletní občanskou vybavenost – školy, obchody, kulturní a sportovní zařízení i veškeré služby.

Tento byt je ideální volbou pro náročné klienty, kteří hledají velkorysý domov s jedinečnou atmosférou v exkluzivní lokalitě s dostatkem soukromí, přírody a výjimečným geniem loci.

Poznámka: Dispozice je uváděna jako 5+kk; dle vyhlášky č. 268/2009 Sb. je bytová jednotka klasifikována jako 4+kk (+ pracovna/galerie). Výměry uvedené v plánu jsou pouze orientační.