



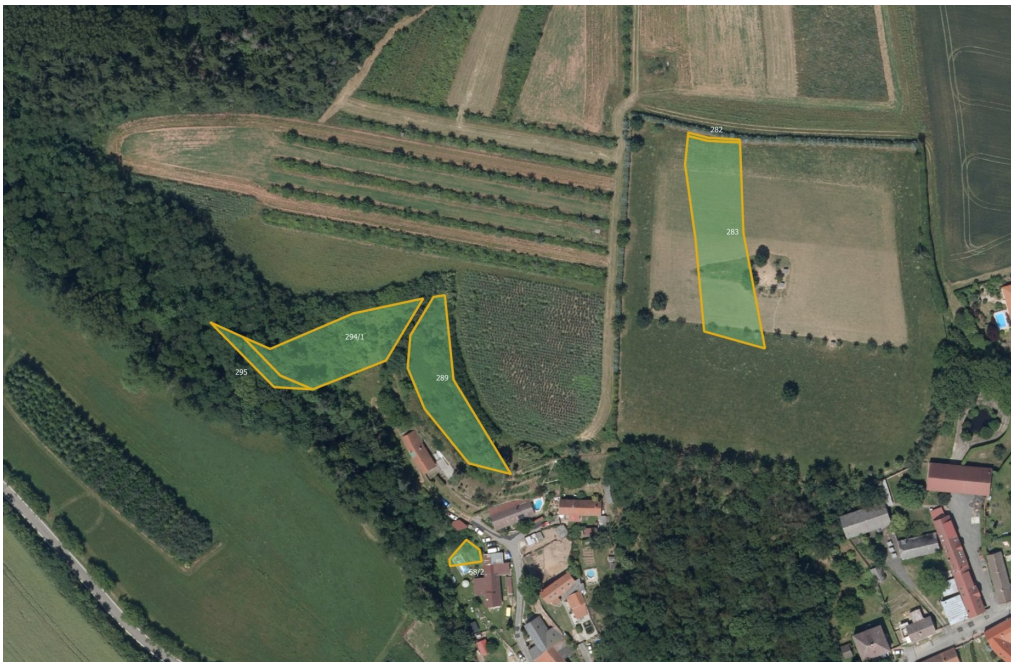
# MojePole.cz

Prodej - Pozemky

číslo zakázky: 9146-1

## Zemědělská půda, prodej, Kšely, Kolín

28201, Kšely



**662 606 Kč**  
za nemovitost



Vyřizuje

**Veronika Vencová**

**Tel.:** +420 730779920

**GSM:** +420 730779920

**E-mail:**

[vencova@mojepole.cz](mailto:vencova@mojepole.cz)

**Celková plocha:** 14 098 m<sup>2</sup>

**Druh pozemku:** zemědělská

**POPIS NEMOVITOSTI:** Nabízím k prodeji spoluvlastnické podíly na zemědělských pozemcích v okrese Kolín. Pozemky se nacházejí v katastrálních územích Krupá u Kostelce nad Černými lesy, Kšely a Vitice.

### HLAVNÍ VÝHODY NABÍDKY

- > podprůměrná cena v rámci dané lokality, zajímavá vstupní investice
- > poptávaná lokalita, dobrý investiční potenciál
- > bonita vyšší než průměr katastrálního území, nadstandardní kvalita půdy
- > diverzifikovaná investice, rozložení mezi více lokalit
- > většina území v třídě ochrany 3, snazší přeměna na nezemědělskou půdu
- > u lesa, atraktivní přírodní okolí

Katastrální území Krupá u Kostelce nad Černými Lesy

- > parc. č. 283/27 (LV 294)
- > celková výměra 2 570 m<sup>2</sup>
- > výměra určená k prodeji 1 285 m<sup>2</sup>

Katastrální území Kšely

- > parc. č. 652/2 (LV 784)
- > celková výměra 20 379 m<sup>2</sup>

-> výměra určená k prodeji 10 190 m<sup>2</sup>

Katastrální území Vitice

-> parc. č. 58/2, 282, 283, 289, 294/1, 295 (LV 622)

-> celková výměra 5 157 m<sup>2</sup>

-> výměra určená k prodeji 431 m<sup>2</sup>

Katastrální území Vitice

-> parc. č. 535/2 (LV 668)

-> celková výměra 13 162 m<sup>2</sup>

-> výměra určená k prodeji 2 194 m<sup>2</sup>

Chcete-li získat více informací, obraťte se na našeho zkušeného makléře. Kontaktní údaje naleznete v inzerci. Rádi s vámi nabídku projdeme a zodpovíme dotazy.

Majitel si vyhrazuje právo vybrat kupujícího na základě nabídky.