



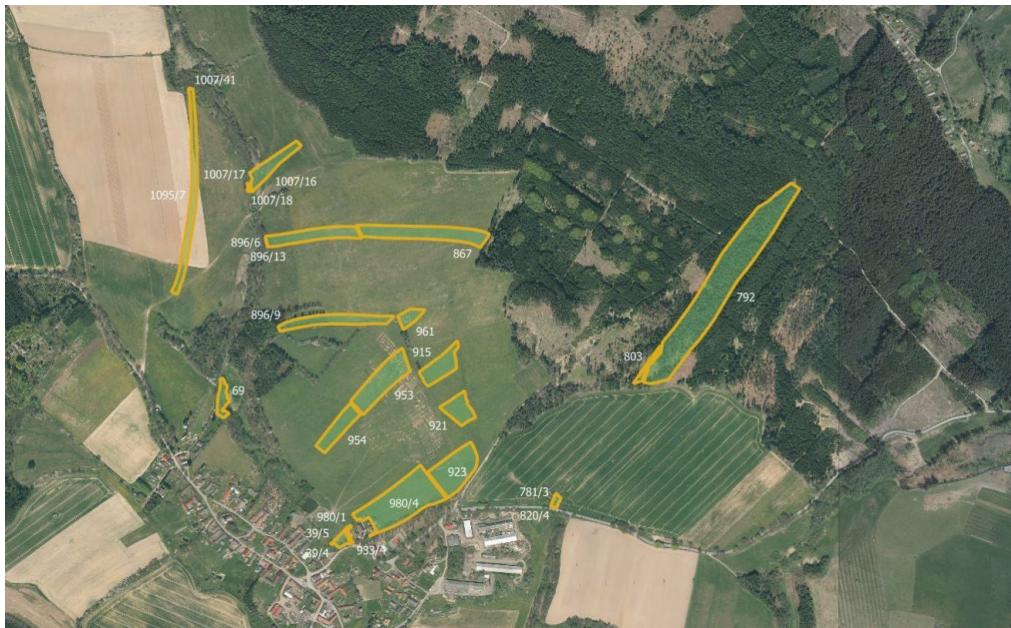
# MojePole.cz

Prodej - Pozemky

číslo zakázky: 5161-12

## Zemědělská půda, prodej, Mlýny, Tábor

39201, Mlýny



## Rezervace



Vyřizuje

**Lukáš Czéhmaster**

**Tel.:** +420 730779168

**GSM:** +420 730779168

**E-mail:**

[czehmaster@mojepole.cz](mailto:czehmaster@mojepole.cz)

**Celková plocha:** 46 939 m<sup>2</sup>

**Druh pozemku:** zemědělská

**POPIS NEMOVITOSTI:** V exkluzivním zastoupení majitele prodáváme zemědělskou půdu v katastrálním území Mlýny u Choustníku v okrese Tábor v Jihočeském kraji.

Předmětem prodeje je půda na parcelách 39/4, 39/5, 69, 283/2, 284, 285, 290, 365/8, 367, 368, 382/3, 382/7, 382/10, 382/13, 384, 386, 413, 781/3, 792, 803, 820/4, 867, 896/6, 896/9, 896/13, 915, 921, 923, 933/4, 953, 954, 961, 980/1, 980/4, 1007/16, 1007/17, 1007/18, 1007/41, 1095/7, 1136, 1139, 1143 a 1155 zapsaných na LV 169 v KÚ Mlýny u Choustníku.

Celková výměra uvedených parcel je 281 634 m<sup>2</sup>. Vlastník zde nabízí k prodeji 46 939 m<sup>2</sup>, a to ve skladbě:

orná půda 26 749 m<sup>2</sup>,  
lesní pozemek 15 475 m<sup>2</sup>,  
trvalý travní porost 4 575 m<sup>2</sup>,  
ostatní plocha 138 m<sup>2</sup>,  
vodní plocha 2 m<sup>2</sup>.

V katastrálním území se aktuálně připravují komplexní pozemkové úpravy, které jsou ve fázi před zahájením. Budoucí vlastník tak bude mít možnost připomínkovat návrh nového uspořádání pozemků a aktivně se zapojit do procesu, který může vést ke zlepšení přístupu, scelení či změnám ve využití.

Tento skvělý kousek zemědělské půdy nabízíme za atraktivní cenu. V té je zahrnuta i provize, což zajišťuje transparentnost a jednoduchost obchodu. Cena půdy v čase roste, s koupí proto dlouho neváhejte.

Chcete-li získat více informací, obraťte se na našeho zkušeného makléře. Kontaktní údaje naleznete v inzerci. Rádi s vámi nabídku projdeme a zodpovíme dotazy.

Majitel si vyhrazuje právo vybrat kupujícího na základě nabídky.