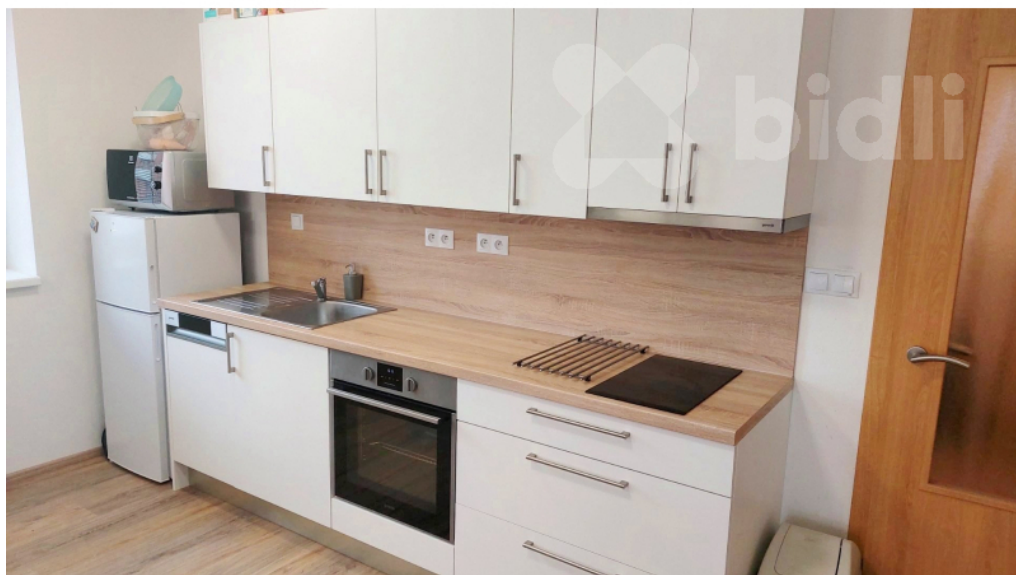


Pronájem bytu 2+kk 48m² - Brno, Kamechy

Přírodní, 64100, Brno-Žebětín, Brno



18 900 Kč

za měsíc

+ záloha na energie +
jistina 1 měsíc + provize
RK



Vyřizuje

Jiří Mach

Tel.: 774 110 007

GSM: 774 110 007

E-mail: info@bidli.cz

Dispozice bytu:	2+kk	Podlaží v domě:	2
Počet podlaží v domě:	5	Celková podlahová plocha:	48 m ²
Druh objektu:	cihlová	Stav objektu:	novostavba
Vlastnictví:	osobní	Doprava:	vlak; dálnice; silnice; MHD; autobus
Elektřina:	Elektro - 230 V	Voda:	Vodovod
Telekomunikace:	Telefon; Internet	Topení:	Ústřední - plynové
Odpad:	Kanalizace	Ostatní rozvody:	Satelit; Kabelová televize
Energetická náročnost:	G - Mimořádně nehospodárná		

POPIS NEMOVITOSTI: Nabízíme k pronájmu pěkný byt o velikosti 48m² a dispozici 2+KK na ulici Přírodní, na sídlišti Kamechy v Brně-Žebětíně. dispozice:

- obývací pokoj s kuchyňským koutem
- balkon
- ložnice
- koupelna s vanou a WC
- předsíň
- sklep

Kuchyňská linka je vybavena elektrospotřebiči. Po domluvě se současným nájemníkem je možno nechat lednici, šatní skříň a botník.

Byt se nachází ve 2.podlaží domu s výtahem.

Výborná občanská vybavenost v místě, obchodní centrum, restaurace, pekárna, pošta, lékárna, lékaři, škola, školka, atd.

Záloha na energie 4300 Kč/měs./osobu. Více osob dle domluvy.
Vratná kauce ve výši jednoho nájmu.

Byt je k nastěhování od 1.6. 2026

Preferujeme dlouhodobý pronájem. Pronajímatel si vyhrazuje právo vybrat nájemce na základě jím zvolených kritérií.
Z důvodu nedodání energetického štítku je uvedena energetická náročnost třídy G.

Zavolejte mi pro více informací nebo domluvení prohlídky.