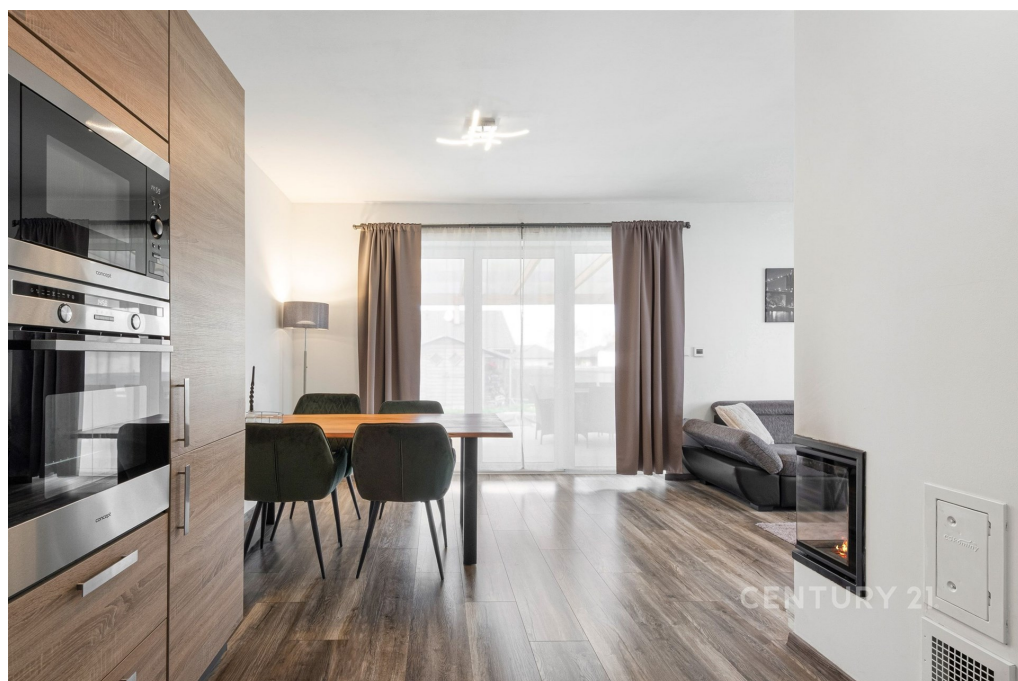


Prodej jedné 1/2 dvojdomu 4+KK o velikosti 82 m², pozemek 522 m² ul. Luční 1148/2, Buštěhrad

Luční, Buštěhrad



12 990 000 Kč
za nemovitost



Vyřizuje
Jana Vraštilová
GSM: 420607000021
E-mail:
dreampraha@century21.cz

Poloha objektu:	řadový	Druh objektu:	cihlová
Stav objektu:	novostavba	Počet podlaží v objektu:	1
Typ domu:	přízemní	Zastavěná plocha:	203 m ²
Užitná plocha:	82 m ²	Plocha parcely:	502 m ²
Popis vybavení:	Bazén	Doprava:	dálnice; MHD
Elektrina:	Elektro - 230 V; Elektro - 380 V	Voda:	Místní zdroj vody; Vodovod
Telekomunikace:	Internet	Odpad:	Kanalizace
Energetická náročnost:	B - Velmi úsporná		

POPIS NEMOVITOSTI: Hledáte ideální kombinaci klidného bydlení, soukromí a skvělé dostupnosti do Kladna nebo Prahy? Nabízíme k prodeji polovinu dvojdomu o dispozici 4+KK a podlahové ploše 82 m², situovanou na pozemku o velikosti 522 m² v klidné ulici Luční v obci Buštěhrad.

Tento světlý a prakticky řešený dům vás zaujme hned při vstupu - prostorná chodba (10,3 m²) nabízí dostatek místa pro uložení věcí i pohodlné přivítání hostů. Dispozice domu je navržena s důrazem na funkčnost a pohodlí každodenního života. K dispozici jsou dva samostatné pokoje (9,3 m² a 8,9 m²), ideální jako dětské pokoje či pracovna,

dále útulná ložnice (12 m²), obývací pokoj (21,1 m²) se vstupem na terasu a kuchyňský kout (10,3 m²), který přirozeně navazuje na hlavní obytný prostor.

Koupelna (5,2 m²) a samostatné WC (2,2 m²) zajišťují komfort pro celou rodinu, praktická komora (2,8 m²) pak nabízí další úložné možnosti. Navíc oceníte půdní prostor ve střední části domu, ideální pro sezónní věci.

Interiér domu je vkusně řešen kombinací keramické dlažby a laminátových podlah, stěny tvoří sádrové omítky doplněné o keramické obklady a stropy jsou opatřeny sádrokartonovými podhledy. Dominantou obývacího prostoru je krbová vložka napojená na vlastní komín, která dodává domovu příjemnou atmosféru. Kuchyňská Linka Möebelix, spotřebiče CONCEPT (sklokeramická deska, horkovzdušná trouba, odsavač par do komínu, myčka, lednice GORENJE). Způsob vytápění podlahové elektrické, ohřev vody bojler.

Na pozemku je zajištěno parkování pro dva vozy s pohodlným vjezdem přes pojízdná vrata na dálkové ovládání. Zadní část zahrady nabízí ideální prostor pro relaxaci - najdete zde zahradní domek, terasu s pergolou a také koupací jezírko o velikosti cca 4 × 6 × 2 m, jehož dokončení je plánováno na konec dubna - orientace jih.

Velkou výhodou je i samotná lokalita - v obci naleznete veškerou občanskou vybavenost včetně školy a školky, ale také příjemná místa pro trávení volného času, jako je restaurace, vinotéka či historický zámek, který dotváří jedinečnou atmosféru místa. To vše doplňuje přátelské sousedské prostředí, díky kterému se zde budete cítit opravdu doma.

Přijďte se přesvědčit osobně - tento dům nabízí ideální zázemí pro moderní rodinný život na dosah města.

PENB: B

Internet: Tukanet vzduchem