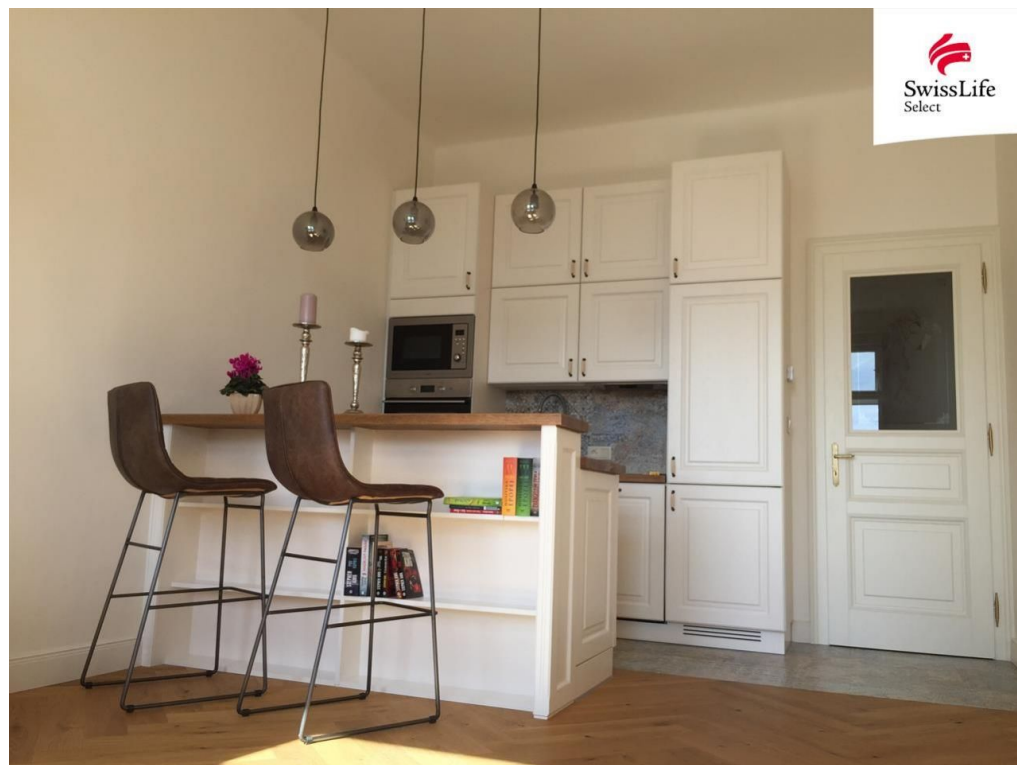


## Pronájem bytu 1+kk 35 m<sup>2</sup> Korunní, Praha

Korunní, 12000, Praha 3, Praha



**21 000 Kč**  
za měsíc



Vyřizuje

**Ing. Zdeňka Janočková**
**Tel.:** +420 800775577

**GSM:** +420 800775577

**E-mail:**
[info-reality@swisslifeselect.cz](mailto:info-reality@swisslifeselect.cz)

<b>Dispozice bytu:</b>	1+kk	<b>Podlaží v domě:</b>	5
<b>Počet podlaží v domě:</b>	5	<b>Celková podlahová plocha:</b>	35 m <sup>2</sup>
<b>Druh objektu:</b>	cihlová	<b>Stav objektu:</b>	velmi dobrý
<b>Vlastnictví:</b>	osobní	<b>Doprava:</b>	vlak; dálnice; silnice; MHD; autobus
<b>Odpad:</b>	Kanalizace	<b>Energetická náročnost:</b>	G - Mimořádně nevhodná

**POPIS NEMOVITOSTI:** Pojdte bydlet na královské Vinohrady v Praze, a to přímo na Korunní třídu. Je zde na dosah ruky všechno, co od moderního bydlení očekáváte: obchody, restaurace, školy, bezvadné dopravní spojení v podstatě kamkoli a zároveň i parky, kde v klidu zrelaxujete. V neposlední řadě také daleké výhledy do okolí. Krásná stylová kuchyně disponuje dostatkem úložného místa a je vybavena všemi potřebnými spotřebiči vč. lednice a myčky nádobí. Zrekonstruovaná koupelna se pyšní sprchovým koutem a pračkou. Dalším úložným prostorem je osvětlená vestavná skříň sloužící jako šatna. V bytě je také komoda s televizorem, závěsná skříňka a kuchyňský pult se dvěma barovými koženými židlemi. Ohřev vody zajišťuje elektrický bojler, vytápění pak elektrický kotel. Teplota se řídí digitálním termostatem.

Měsíční nájemné činí 21.000,- Kč, poplatky 3.500,- Kč měsíčně. Odběr elektrické energie se přepisuje na nájemce. Majitel požaduje vratnou kauci ve výši jednoho měsíčního nájmu vč. poplatků, tedy 24.500,- Kč. Provize RK činí jeden měsíční nájem s poplatky plus DPH, celkem 29.645,- Kč.

Byt je vhodný pro 1 - 2 osoby a k nastěhování je od druhé poloviny června.