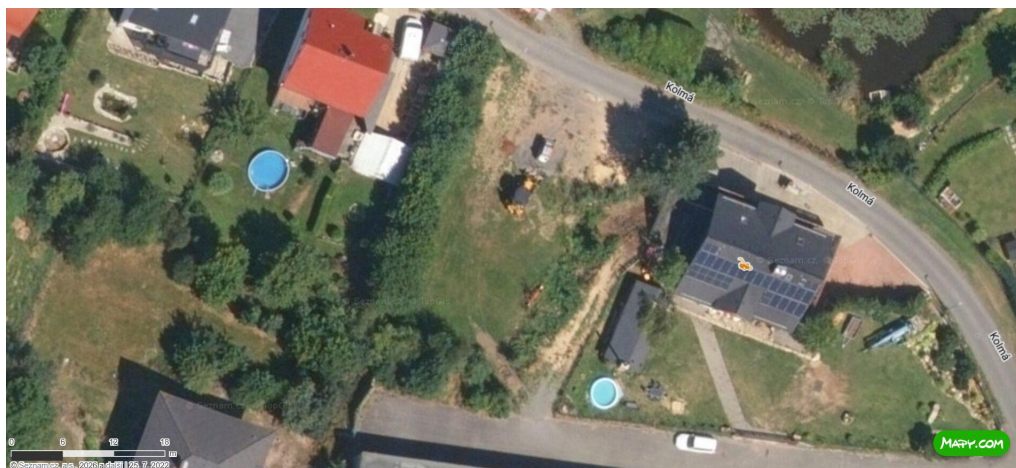


Prodej pěkného stavebního pozemku o výměře 980 m² v žádané lokalitě Liberce - Ruprechtice, ul. Kolmá

Kolmá, Liberec (nečleněné město), Liberec



6 490 000 Kč
za nemovitost

vč. provize pro RK



Vyřizuje

Aleš Rubáš

Tel.: +420 485 103 827

GSM: +420739111199

E-mail:

rubas@realityrubas.cz

Celková plocha: 980 m²

Charakter okolní zástavby: obytná

Doprava: MHD

Druh pozemku: pro bydlení

Umístění objektu: klidná část obce

Komunikace: asfaltová

POPIS NEMOVITOSTI: Jedná se o prodej souboru stavebních pozemků p.č. 782/58, p.č. 782/59, p.č. 782/73 a p.č. 782/74 o celkové výměře 980 m², které se nachází v žádané lokalitě Liberce v Ruprechticích, ul. Kolmá. Z těchto pozemků je pěkný výhled do okolí. Na pozemcích lze vystavět jeden patrový rodinný dům s obytným podkrovím o maximální výšce 13 metrů. Koefficient zastavitelnosti je 20%, 60% je na zeleň a 20% na zpevněné plochy. Plynová přípojka je zřízena, je vydané kladné stanovisko se napojit na elektřinu, kanalizace se řeší ČOV a ač je vodovod na hranici pozemku, tak z důvodu nedostačujícího tlaku se zatím nelze připojit (ale již se pracuje na rozšíření napojení na tento vodovod z důvodu již rozšířeného vodojemu), voda se aktuálně musí řešit studnou. Příjezd k pozemkům je po asfaltové komunikaci. Pěkné a slunné místo s kompletní občanskou vybaveností. Volné dle dohody.