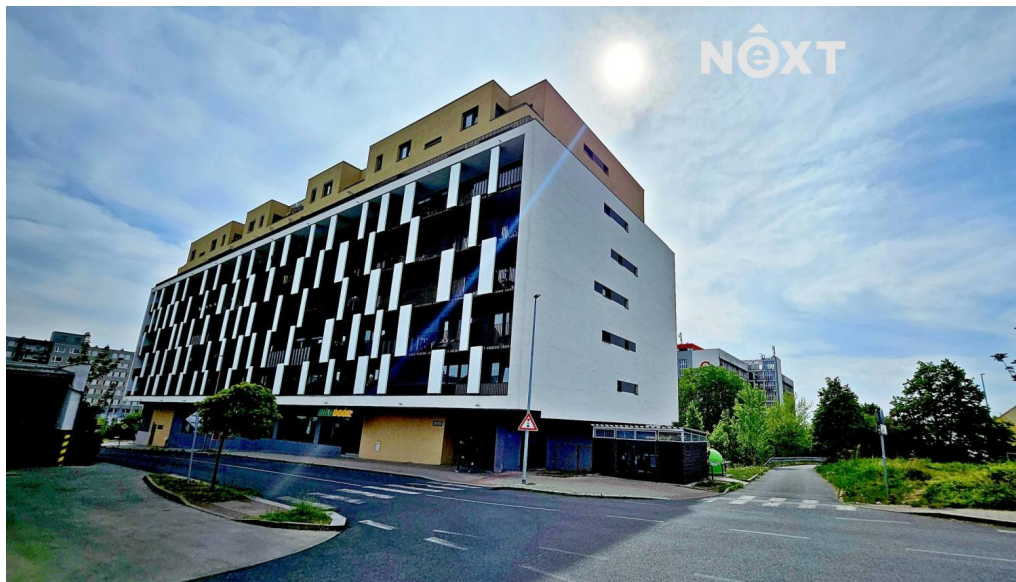


Prodej byt 2+kk, 54m²

Lehovecká, 19800, Praha 14, Praha



9 490 000 Kč
za nemovitost



Vyřizuje

Daniel Šilhán

Tel.: 800 700 099

GSM: +420 725 173 088

E-mail:

info@nextreality.cz

Dispozice bytu:	2+kk	Podlaží v domě:	2
Počet podlaží v domě:	7	Celková podlahová plocha:	54 m ²
Druh objektu:	cihlová	Stav objektu:	velmi dobrý
Vlastnictví:	osobní	Umístění objektu:	sídlíště
Energetická náročnost:	B - Velmi úsporná		

POPIS NEMOVITOSTI: Exkluzivně nabízíme zprostředkování prodeje bytu 2+kk (65 m² vč. Lodžie-11m²) v Praze - Hloubětíně, v klidné lokalitě a v osobním vlastnictví v novější domě zkolaudovaného v roce 2020, 2.NP cihlového domu včetně výtahu, orientace oken na západní a jižní světovou stranu.

Dispozice bytu: předsíň se vstupy do jednotlivých pokojů, vstup obývacího pokoje s kuchyňským koutem vybaveného včetně el. Sporáku a trouby, digestoře a vestavné myčky v lince, dále vstup na lodžii. Koupelna s vanou, umyvadlem, toaletou a místem pro pračku. Dále pak vstup do samostatného pokoje. Na podlahách dlažba a plovoucí podlahy. Okna plastová, Vytápění domu ústřední dálkové, k bytové jednotce náleží sklep v suterénu domu. Dům v ulici Lehovecká se nachází na strategickém místě, kde za domem se nachází přímo prodejna Penny Market, zastávka MHD a v okolí se nachází veškerá občanská vybavenost, vše v docházkové vzdálenosti. Lokalita spojuje klid rezidenční čtvrti s výbornou dopravní dostupností do centra města. Tramvajová i autobusová zastávka jsou přímo u domu, metro Hloubětín jen dvě zastávky.

K bytu je možné dokoupit garážové stání - 500.000kč

Měsíční poplatky se nyní pohybují do 5.100 Kč (pro 2osoby) včetně fondu oprav(575kč) a bez elektřiny. S financováním koupě Vám rádi pomůžeme. Pouze u nás vám zajistíme moderní financování až na 35 let, bez ohledu na věk a prokazování příjmů, či nutnosti předkládat daňové příznání (u podnikatelů). Zeptejte se nás a bydlíte chytře! Vřele doporučuji prohlídku po dohodě s makléřem nemovitosti. Pro komunikaci uvádějte evidenční číslo zakázky N117817.