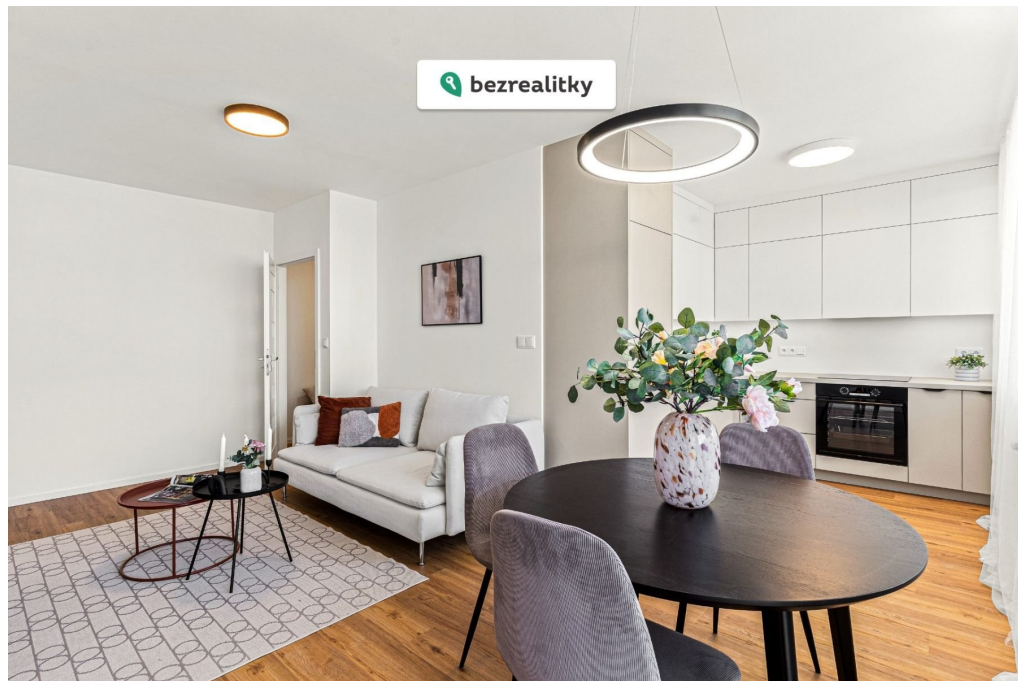


Prodej bytu 2+kk 62 m²

Turkmenská, 10100, Praha 10, Praha



8 990 000 Kč
za nemovitost



Vyřizuje

Bezrealitky s.r.o

GSM: +420 226 254 111

E-mail:

inzerce@bezrealitky.cz

Dispozice bytu:	2+kk	Podlaží v domě:	8
Počet podlaží v domě:	12	Celková podlahová plocha:	62 m ²
Druh objektu:	panelová	Stav objektu:	novostavba
Vlastnictví:	osobní	Umístění objektu:	klidná část obce
Energetická náročnost:	C - Úsporná		

POPIS NEMOVITOSTI: Prodej designového bytu 2+kk se dvěma ložnicemi po kompletní rekonstrukci, Praha 10 - Vršovice

Nabízíme k prodeji nadstandardně zrekonstruovaný byt 2+kk se dvěma ložnicemi o celkové ploše 62 m² v oblíbené části pražských Vršovíc. Byt se nachází v 8. podlaží kompletně revitalizovaného domu se dvěma novými výtahy a díky jihozápadní orientaci je krásně světlý po celý den.

Interiér prošel kompletní a velmi kvalitní rekonstrukcí s důrazem na detail, funkčnost a moderní design. Už při vstupu je patrné, že rekonstrukce nebyla dělaná kompromisně. V celém bytě jsou nové vinylové podlahy, bezpečnostní vstupní dveře, interiérové dveře, štuky, venkovní i vnitřní parapety, nové měděné rozvody elektroinstalace a třífázový jistič.

Dominantou bytu je vzdušný obývací prostor s kuchyní na míru od truhláře. Kuchyňská linka je vybavena vestavěnými spotřebiči včetně indukční desky, myčky, lednice, digestoře s odtahem i prakticky řešeného úložného prostoru. Samostatná ložnice nabízí dostatek místa pro pohodlné bydlení i práci z domova.

Koupelna byla navržena v moderním stylu s velkoformátovou dlažbou, designovým 3D obkladem, podlahovým vytápěním a podsvícenou nikou, která dodává prostoru elegantní atmosféru. Samostatná toaleta je vybavena bidetovou sprškou.

Dispozice bytu:

předsíň: 5 m²
obývací pokoj s kuchyňským koutem: 24 m²
ložnice: 17 m²
koupelna s vanou: 3 m²
samostatné WC: 1 m²
lodžie 1: 7 m²
lodžie 2: 3 m²
sklepní kóje: 2 m²

Velkým benefitem jsou právě dvě lodžie, které poskytují příjemný venkovní prostor s otevřeným výhledem a dostatkem soukromí.

Dům je zateplený (PENB C), má bezbariérový přístup, kamerový systém a velmi dobře fungující SVJ s naspořenými prostředky přesahujícími 12 milionů Kč.

Lokalita nabízí výbornou dopravní dostupnost i kompletní občanskou vybavenost. Tramvajová zastávka Koh-i-noor je vzdálena jen 2 minuty chůze, odkud se během několika minut dostanete na metro Strašnická nebo na Nádraží Vršovice. V okolí se nachází NC Eden, sportovní areály, kavárny, restaurace i vznikající Drážní promenáda.

Byt je ideální volbou pro vlastní bydlení i jako investice bez dalších nutných nákladů.

Na osobní prohlídce nejlépe oceníte kvalitu provedení celé rekonstrukce i příjemnou atmosféru bytu. Budeme se těšit na Vaši návštěvu. Tato nemovitost je určena výhradně přímým zájemcům o koupi. Na inzerát můžete také reagovat přímo na webu Bezrealitky.