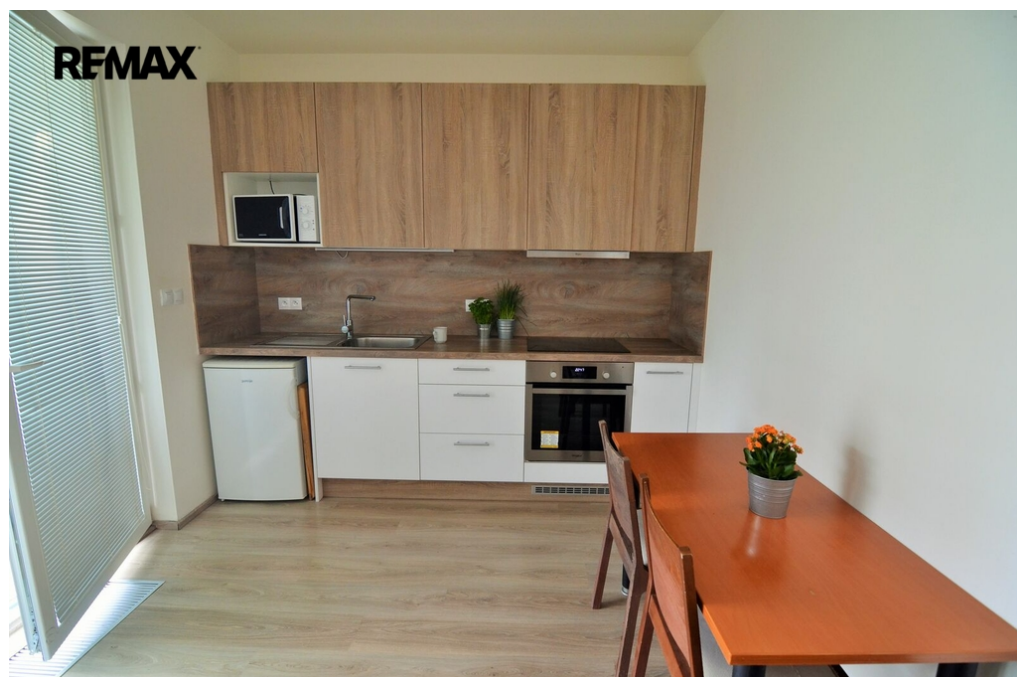


## Pronájem bytu 1+kk 35m<sup>2</sup> + lodžie 4m<sup>2</sup> + venkovní parkovací stání Praha 5 - Zličín

Sazovická, Praha-Zličín, Praha

**17 000 Kč**

za měsíc

+  
poplatky+kauce+el.energi  
e+provize RK

Vyřizuje

**Markéta Strachová****GSM: +420777007409****E-mail:**[marketa.strachova@re-max.cz](mailto:marketa.strachova@re-max.cz)

<b>Dispozice bytu:</b>	1+kk	<b>Podlaží v domě:</b>	2
<b>Počet podlaží v domě:</b>	7	<b>Celková podlahová plocha:</b>	39 m <sup>2</sup>
<b>Druh objektu:</b>	cihlová	<b>Stav objektu:</b>	velmi dobrý
<b>Vlastnictví:</b>	osobní	<b>Lodžie:</b>	4 m <sup>2</sup>
<b>Umístění objektu:</b>	klidná část obce	<b>Voda:</b>	Vodovod
<b>Plyn:</b>	Plynovod	<b>Odpad:</b>	Kanalizace
<b>Energetická náročnost:</b>	C - Úsporná		

**POPIS NEMOVITOSTI:** V zastoupení majitele nabízíme k pronájmu velmi pěkný a světlý byt 1+kk 35m<sup>2</sup> + lodžie 4m<sup>2</sup> + venkovní parkovací stání ve 2.NP novostavby na klidném a žádaném místě v Praze 5 - Zličíně. Jednotka se sestává z vstupní chodby s botníkem a skříní, prostorné koupelny se sprchovým koutem, WC, umyvadlem a pračkou. Z obývacího pokoje vedou francouzská okna na lodžii o rozměru 4m<sup>2</sup>. Kuchyňský kout je vybaven kvalitními vestavnými spotřebiči (indukční varná deska, trouba, digestoř, mikrovlnná trouba, chladnička).

Byt je zařízen částečně, viz. fotodokumentace. V oknech nainstalovány vnitřní žaluzie, podlahy jsou plovoucí a dlažba. Vytápění a ohřev vody je zajištěn dálkově.

K jednotce patří venkovní parkovací stání.

Jedná se o klidné a žádané místo plně upravené zeleně s výbornou dostupností do centra města (metro Zličín 700m, BUS) i na napojení na Pražský okruh a letiště.

Po osmi minutách chůze se dostanete k OC Metropole Zličín a Homepark Zličín s množstvím obchodů, multikina a

fitness atd.

Nájemné činí 17.000,- Kč měsíčně, poplatky 2.600,- Kč, elektrická energie bude převedena na nájemce. Majitelem požadovaná vratná kauce je 28.000,- Kč, provize RK jedno nájemné bez služeb + DPH.

Byt je vhodný pro 1 osobu, max. pár a je k dispozici od července 2026.

Pro další informace a případnou prohlídku bytu kontaktujte makléřku případu prostřednictvím formuláře níže a připište pár základních informací. Následně budete kontaktováni telefonicky.

Majitel si vyhrazuje konečného nájemce určit dle svých vlastních kritérií.

Pronajímající si vyhrazuje právo vybrat nájemce na základě jím zvolených kritérií.