

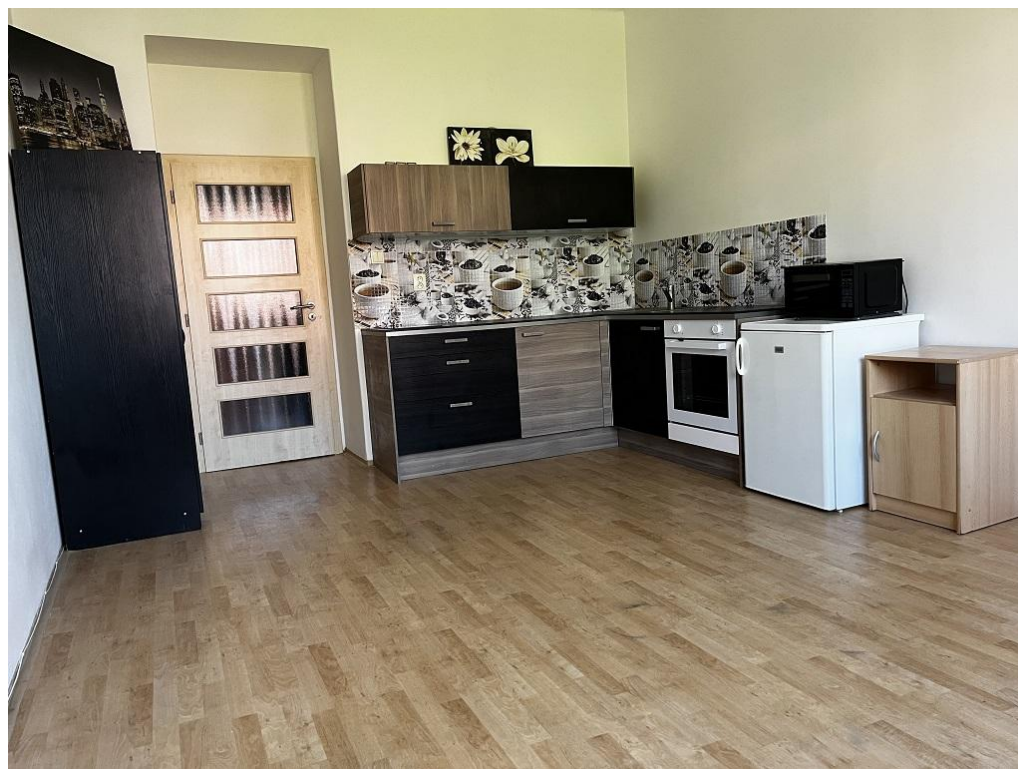


Pronájem - Byty

číslo zakázky: DoudB

## Pronájem bytu 1kk, 29m<sup>2</sup>, Praha 4 - Nusle

Doudlebská, 14000, Praha 4, Praha



**16 700 Kč**

za měsíc

poplatky 1300 Kč +  
elektřina se přepisuje



Vyřizuje

**Bc. Igor Chotinskij**

**Tel.:** +420 773654888

**GSM:** +420 773654888

**E-mail:** [info@smartrelo.cz](mailto:info@smartrelo.cz)

**Dispozice bytu:** 1+kk

**Počet podlaží v domě:** 4

**Druh objektu:** cihlová

**Vlastnictví:** osobní

**Doprava:** silnice; MHD; autobus

**Podlaží v domě:** 3

**Celková podlahová plocha:** 29 m<sup>2</sup>

**Stav objektu:** dobrý

**Umístění objektu:** centrum obce

**Topení:** Ústřední - dálkové

**POPIS NEMOVITOSTI:** Nabízíme k pronájmu hezký, světlý byt 1kk o výměře 29m<sup>2</sup>, byt je v OV, v 3 NP, bez

výtahu

v bytovém domě v pražské čtvrti Nusle Praha 4, v těsné blízkosti metro Pankrác, v ulici Doudlebská 1046/8 Praha 4, PSČ 140 00

Byt je zařízen kuchyňskou linkou se spotřebiči, elektrická sklokeramická varná deska, elektrická a mikrovlnná trouba, chladnička. Byt s velmi vysokým stropem cca 3,2m2, koupelna je s vanou, WC je samostatné, pračka k dispozici.

Byt prošel kompletní rekonstrukcí, nová bezpečnostní plastová okna s výhledem do vnitrobloku.

Nájemné:16.700,-Kč, platby za služby v domě 1.300,-Kč,.Elektrřina se přepisuje na nájemce.

Vratná kauce je 18.000,-Kč,

Provize RK je 18.000,-Kč.

Byt je vhodný pro jednu osobu. K dispozici od 17.05.2026.

Dům leží v klidné ulici s vynikajícím dopravním spojením do centra, metro Pankrác tři minuty chůze od domu.