

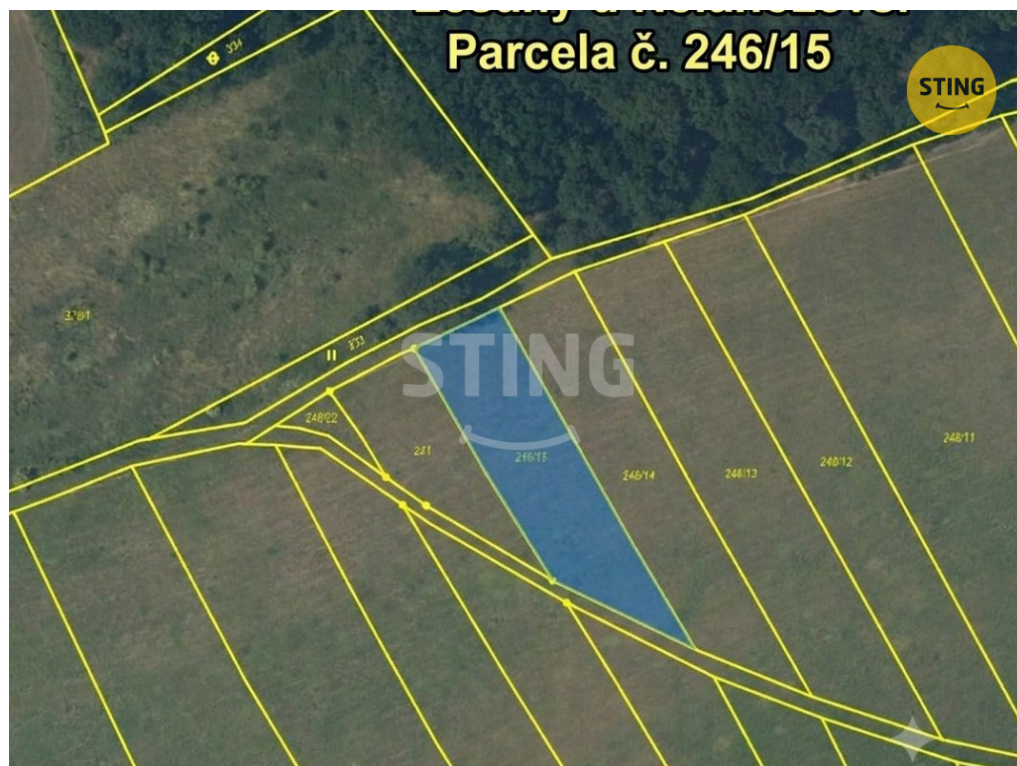


Prodej - Pozemky

číslo zakázky: 135500

Prodej pole u Prahy, Lešany u Nelahozevsi, 1309 m²

Nelahozeves



85 085 Kč
za nemovitost



Vyřizuje

Ing. Iryna Usheva

Tel.: 800 10 30 10

GSM: 800 10 30 10

E-mail:

zakaznický.servis@rksting.cz

Celková plocha:

1 309 m²

Druh pozemku:

zemědělská

POPIS NEMOVITOSTI: Prodej pole (orná půda) u Prahy, Lešany u Nelahozevsi, dva pozemky o celkové výměře 1309 m²

Hledáte bezpečné uložení kapitálu s jasně definovaným potenciálem? Nabízíme k prodeji parcely v katastrálním území Lešany u Nelahozevsi, situované mimo zastavěné území, což zaručuje klid a dlouhodobou hodnotu v jedné z nejžádanějších lokalit, jen 20 minut od Prahy.

Detailní možnosti využití dle územního plánu:

1. Parcela č. 246/15 (975 m²) - Smíšené nezastavěné území (N)

Tento pozemek je ideální pro zhodnocování skrze přírodní produkci. Územní plán zde výslovně připouští:

Hospodaření: Činnosti a stavby pro využívání přírodních zdrojů (orná půda, pastviny, sady, vinice či zahrady).

Krajinné úpravy: Opatření a stavby v krajině (mimo lesnictví), které zvyšují estetickou a funkční hodnotu pozemku.

2. Parcela č. 379/6 (334 m²) - Lokální biocentrum (LBC 264)

Unikátní pozemek začleněný do územního systému ekologické stability. Tato poloha zajišťuje, že charakter krajiny zůstane zachován.

Přípustná výstavba: Možnost umístění vedlejších staveb hospodářského charakteru o rozměrech až 3 × 3 m.

Proč je tato investice strategická?

Ochrana proti inflaci: Půda u Prahy je vysoce omezený zdroj, jehož cena historicky neklesá.

Transparentnost: Přesně definované limity využití chrání investora před nepředvídatelnou okolní výstavbou.

Dostupnost a růst: Přímá vazba na rozvíjející se Nelahozeves a Kralupy nad Vltavou a blízkost Prahy zajišťují budoucí

likviditu.

Investujte chytře do půdy, která dává smysl. Pro více informací mě kontaktujte ještě dnes!. Do konce května 2026 nabízíme prostřednictvím našeho partnera úrokové sazby od 4,79 % p.a. Více informací Vám sdělí náš specialista na prohlídce.