

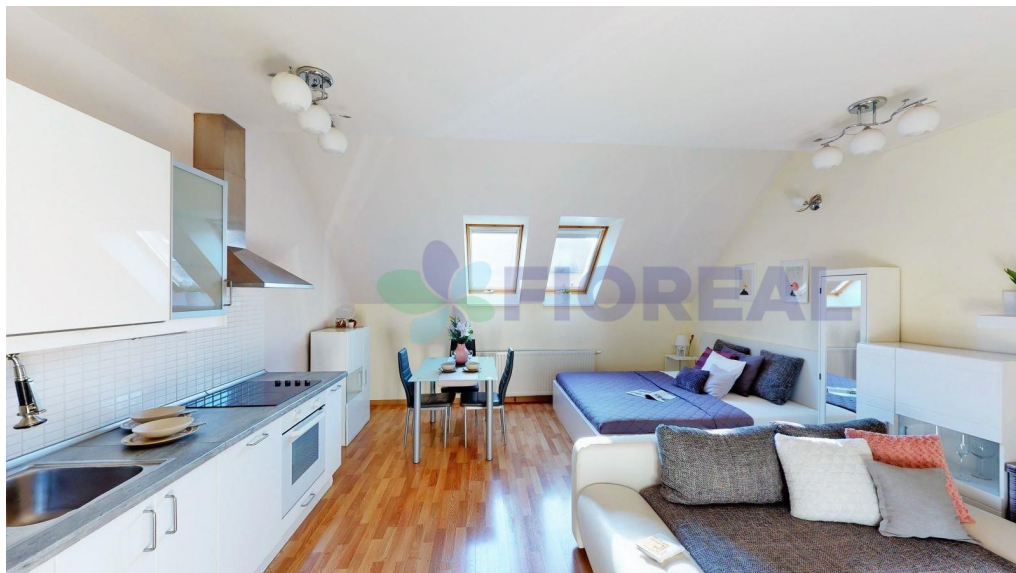


Pronájem - Byty

číslo zakázky: 981280

Pronájem útulného bytu 1+kk, Vinohrady

Lublaňská, Praha 2, Praha



20 000 Kč

za měsíc

Poplatky 2.000 Kč,
elektrina a plyn se převádí
na nájemce



Vyřizuje

Ivana Langová, MBA

Tel.: +420737225984

GSM: +420737225984

E-mail:

ivana.langova@fioreal.cz

Dispozice bytu:	1+kk	Podlaží v domě:	5
Počet podlaží v domě:	0	Celková podlahová plocha:	41 m ²
Druh objektu:	cihlová	Stav objektu:	dobrý
Vlastnictví:	osobní	Popis vybavení:	.
Elektrina:	Elektro - 230 V	Voda:	Místní zdroj vody; Vodovod
Plyn:	Plynovod	Odpad:	Kanalizace
Energetická náročnost:	G - Mimořádně nehospodárná		

POPIS NEMOVITOSTI: Hledáte klidné a pohodlné bydlení blízko centra? Nabízíme k pronájmu velmi útulný byt o dispozici 1+kk a podlahové ploše 41 m², který je orientovaný do klidné ulice a vznikl jako nástavba ve 4. patře zrekonstruovaného cihlového domu na Královských Vinohradech v těsné blízkosti centra.

Výhodou tohoto malého bytu je citlivě řešené členění jednotlivých zón v obytné místnosti. Dále prostorná koupelna s vanou, samostatná komora, která lze využít jako šatna a technická místnost na pračku, která je součástí pronájmu, a v neposlední řadě jeho poloha v centru Prahy.

Ze světlé předsíně s bezpečnostními vstupními dveřmi se vchází do ostatních místností. Ve velkém pokoji je díky dvěma střešním oknům dostatek světla a jeho členění odpovídá potřebám pro kvalitní bydlení. V obývací zóně je dvouúložko, které je zasazeno do rohu místnosti se zkosením a navozuje tak pocit útulna a intimity. V obývací zóně je rozkládací sedací souprava pro příležitostné přespání hostů, televize a najdete zde i skříňky pro uložení osobních věcí. Kuchyňská linka s dostatečným úložným a pracovním prostorem je světlá a plně vybavená (varná deska, elektrická trouba, mikrovlnná trouba, myčka, digestoř, lednice, mrazák). Součástí kuchyňské části je jídelní stůl se třemi židlemi a v případě potřeby zde lze vytvořit i malý pracovní koutek. V koupelně s vanou a skleněnou zástěnou se nachází

toaleta a bidet, a i zde najdete úložné prostory na drobné nezbytnosti.

Byt se nabízí k pronájmu s nábytkem a vybavením tak, jak je na fotografiích (vyjma dekorací).

Podlahy jsou plovoucí, v koupelně je dlažba. Vše výše popsané můžete vidět v dispozičním plánu umístěném ve fotogalerii. Byt má výbornou dopravní dostupnost: 4 minuty pěší chůzí se nachází tramvajová zastávka Bruselská nebo 7 min pěší chůzí zastávka metra I. P. Pavlova. Za 9 minut tak můžete být na Václavském náměstí. V blízkém okolí se díky výhodné poloze bytu nachází samozřejmě veškerá občanská vybavenost. Kauce a provize jsou ve výši jednoho měsíčního nájmu. Poplatky činí 2.000 Kč (1 osoba), elektřina a plyn se převádí na nájemce. Byt je volný od 1. 7. 2026, ale ráda vás uvítám na prohlídce už nyní. V bytě v současné době bydlí stávající nájemce, a proto prohlídky probíhají s respektem k jeho soukromí a volnému času.