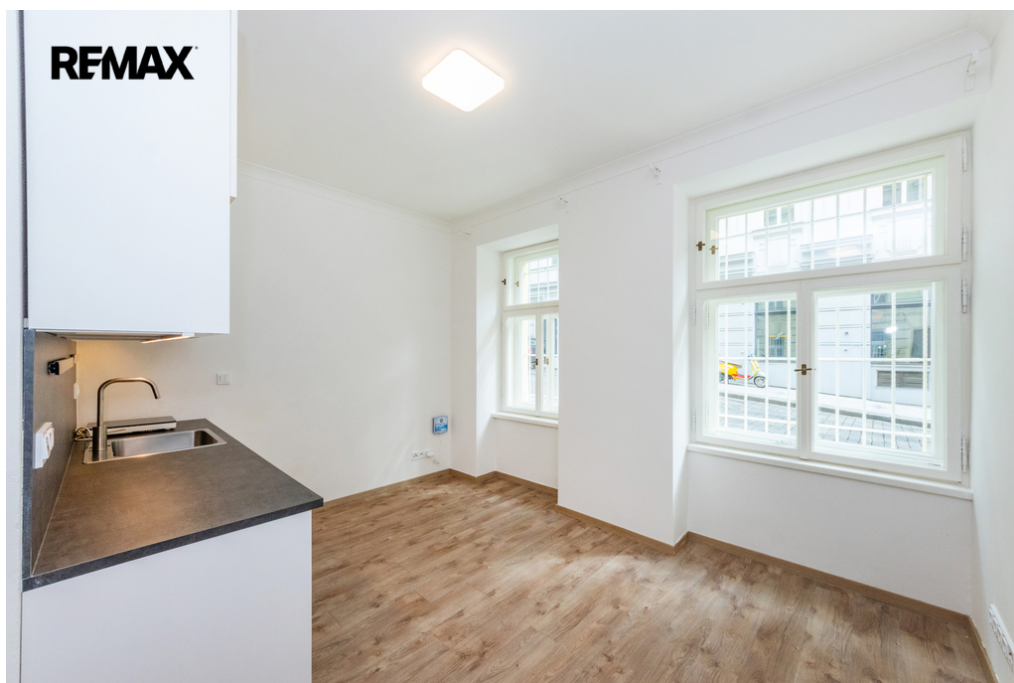


## Ateliér 1+kk po kompletní rekonstrukci, 20,6 m<sup>2</sup>, OV, Praha - Vršovice

Černomořská, Praha 10, Praha



**4 470 000 Kč**  
za nemovitost

Prodávající si vyhrazuje právo vybrat kupujícího na základě jím zvolených kritérií.



Vyřizuje

**Soňa Coufalová**

**Tel.:** 272 652 638

**GSM:** +420728400586

**E-mail:**

[sona.coufalova@re-max.cz](mailto:sona.coufalova@re-max.cz)

<b>Plocha kanceláří:</b>	20 m <sup>2</sup>	<b>Druh objektu:</b>	cihlová
<b>Stav objektu:</b>	velmi dobrý	<b>Druh prostor:</b>	Kanceláře
<b>Doprava:</b>	MHD	<b>Elektrina:</b>	Elektro - 230 V
<b>Voda:</b>	Vodovod	<b>Plyn:</b>	Plynovod
<b>Odpad:</b>	Kanalizace	<b>Energetická náročnost:</b>	D - Méně úsporná

**POPIS NEMOVITOSTI:** Hledáte, vhodnou nemovitost, která Vám bude sloužit jako kancelář, kontaktní místo či zázemí při cestách do Prahy? A samozřejmě s dobrou dopravní dostupností a kompletní občanskou vybaveností? Nabízíme ateliér o celkové ploše 20,6 m<sup>2</sup> včetně sklepu (1,6 m<sup>2</sup>), který se nachází v klidné ulici Černomořská, Praha - Vršovice. Ateliér je kompletně zrekonstruován. Pokoj s kuchyňskou linkou (myčka, dvouplotýnkový vařič, digestoř, pračka) a koupelna se sprchovým koutem a toaletou Vám nabídne příjemné zázemí. Dřevěná podlaha, špaletová okna s mosazným kováním, dřevěné dveře, vlastní elektrický kotel, podlahové vytápění, v koupelně vkusné obklady a dlažba, domovní telefon, bezpečnostní dveře. Do sklepa v 1. podzemním podlaží se dostanete pohodlně výtahem. Příjemná výše měsíčních nákladů. Velkou předností je samozřejmě lokalita s kompletní občanskou vybaveností a skvělou dopravní dostupností (4 minuty na zastávku Krymská a potom další 4 minuty tramvají na Náměstí Míru). V těsném okolí dostatek zeleně (Heroldovy a Havlíčkovy sady). V okolí příjemné kavárny, pekárna a další. Doporučujeme prohlídku.

Prodávající si vyhrazuje právo vybrat kupujícího na základě jím zvolených kritérií.