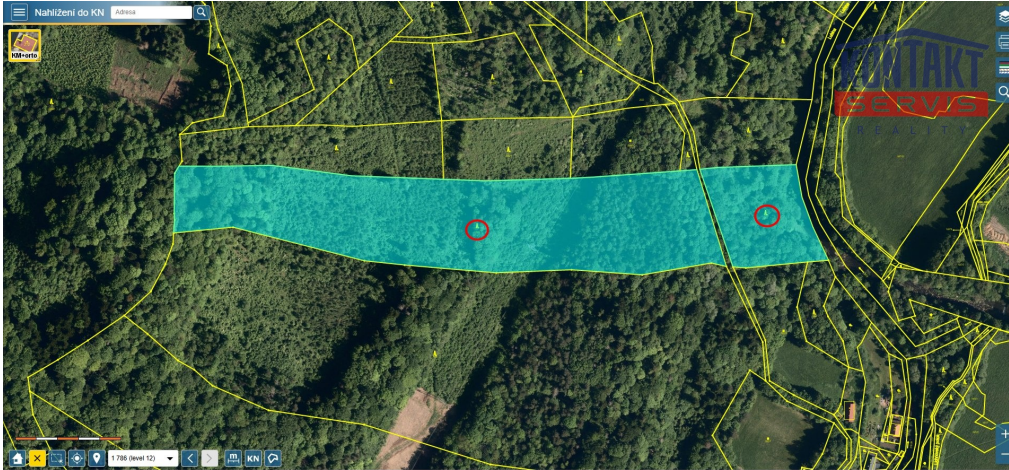


Smíšený les u obce Lichnov u Nového Jičína

74275, Lichnov



1 290 000 Kč
za nemovitost

26,48, včetně poplatků,
včetně provize, včetně
právního servisu



Vyřizuje

Veronika Šedivá**Tel.:** 605 238 493**GSM:** +420 739 439 207**E-mail:**[veronika.sediva@kontaktse
rvis.cz](mailto:veronika.sediva@kontaktse
rvis.cz)**Celková plocha:** 48 718 m²**Druh pozemku:** les

POPIS NEMOVITOSTI: Severně od malebné obce Lichnov u Nového Jičína nabízíme k prodeji dva lesní pozemky o celkové výměře 4,8 ha (48 718 m²), které jsou ve vlastnictví jediného majitele a tvoří kompaktní, dobře spravovatelný celek. Přístup na pozemky je zajištěn prostřednictvím lesní cesty, která je ve vlastnictví obce - odpadájí tak jakékoli starosti s právními omezeními přístupu, která jsou u lesních pozemků jinak poměrně častá. Oba lesní pozemky jsou pravidelného tvaru, což je v kategorii lesních nemovitostí skutečná vzácnost. Pravidelný tvar výrazně usnadňuje hospodářské plánování, orientaci v terénu i případné vytýčení hranic. Přímo podél hranice lesa protéká říčka Lubina - živý vodní tok, který dodává celému pozemku jedinečný charakter, zvyšuje biodiverzitu lokality a vytváří přirozenou přítomnost vody přímo na hranici. Jednou z nejsilnějších stránek těchto pozemků je jejich mimořádně pestrá a hodnotná druhová skladba. Les tvoří kombinace listnatých i jehličnatých dřevin, které dohromady vytvářejí smíšený porost s vysokou ekologickou stabilitou a ekonomickým potenciálem. Jedná se o dřeviny - Javor, Jasan, Lípa, Jedle, Buk, Bříza, Modřín a Smrk. Les disponuje šesti věkovými skupinami dřevin: 9, 46, 68, 97, 102 a 105 let. Celková dřevní zásoba na pozemcích činí přibližně 793 m³ dřeva. Pokud vás tato nemovitost zaujala, neváhejte nás kontaktovat.