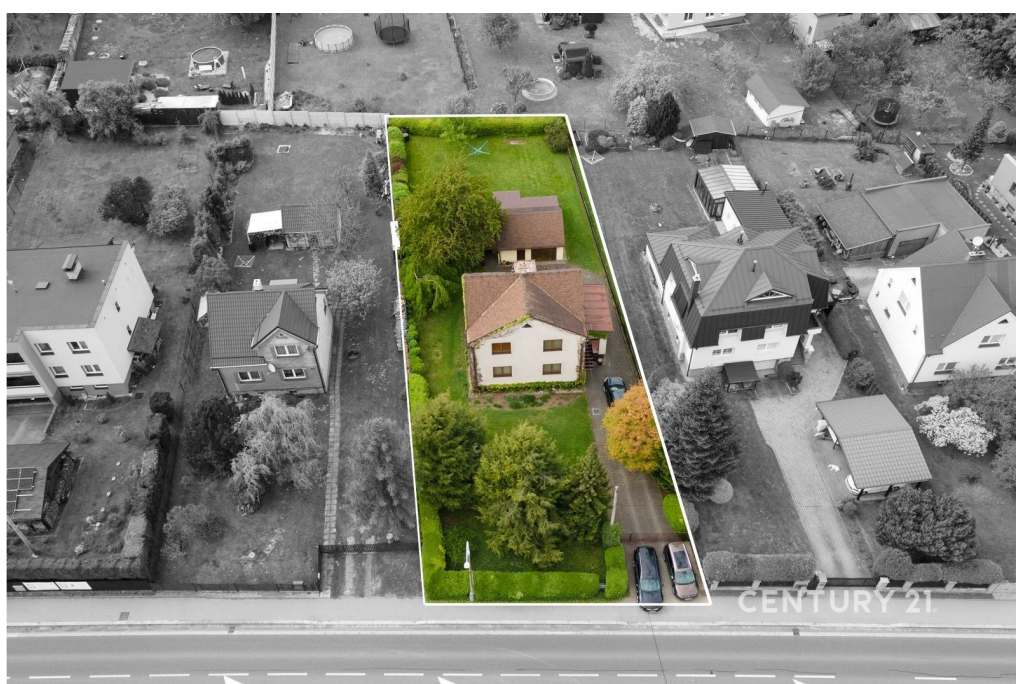


Prodej prostorného rodinného domu se dvěma bytovými jednotkami, Petřvald u Karviné

Ostravská, Petřvald



Neuvedeno
za nemovitost

Info v RK



Vyřizuje

Martin Carbol

GSM: 420226259498

E-mail:

synergy@century21.cz

Poloha objektu:	samostatný	Druh objektu:	cihlová
Stav objektu:	velmi dobrý	Počet podlaží v objektu:	2
Typ domu:	patrový	Zastavěná plocha:	109 m ²
Užitná plocha:	202 m ²	Plocha parcely:	1087 m ²
Plocha zahrady:	651 m ²	Ostatní:	Garáž
Elektrina:	Elektro - 230 V	Voda:	Místní zdroj vody; Vodovod
Plyn:	Plynovod	Odpad:	Kanalizace
Energetická náročnost:	G - Mimořádně nehospodárná		

POPIS NEMOVITOSTI: Nabízíme k prodeji samostatně stojící rodinný dům na ulici Ostravská v Petřvaldu. Nemovitost s celkovou obytnou podlahovou plochou 202,87 m² je díky svému dispozičnímu řešení vhodná pro vícegenerační bydlení, kombinaci vlastního bydlení s podnikáním, nebo jako investice na pronájem dvou samostatných bytů.

Technický stav a rekonstrukce

Původní stavba z roku 1953 prošla v roce 2003 rozsáhlou a systematickou rekonstrukcí, která výrazně zlepšila energetickou náročnost i komfort bydlení:

Zateplení: Fasáda je kompletně zateplena polystyrenem o tloušťce 100 mm (systém ETICS Stomix), venkovní špalety oken a dveří jsou izolovány polystyrenem o tloušťce 30 mm. Okna a dveře byly kompletně vyměněny za nové.

PENB: Vzhledem k tomu, že se energetický štítek (PENB) momentálně vyhotovuje a bude dodán v nejbližších dnech, uvádíme v souladu se zákonem dočasně energetickou třídu G.

Inženýrské sítě: V domě jsou kompletně nové rozvody elektroinstalace, vody, vnitřní kanalizace a plynoinstalace. Vše je napojeno na veřejné sítě. Na pozemku se nachází vlastní studna s užitkovou vodou, která ušetří náklady například při zalévání zahrady.

Dispozice domu

Dům je plně podsklepený (1. PP), má dvě nadzemní obytná podlaží (1. a 2. NP) a prostornou půdu.

1. nadzemní podlaží: Vstup zvenčí po schodišti. Nachází se zde zádveří, chodba, samostatné WC, koupelna a dva pokoje - z nichž jeden slouží jako obývací pokoj s krbem na tuhá paliva a navazujícím kuchyňským koutem.

2. nadzemní podlaží: Přístupné po vnitřním betonovém schodišti. Dispozice zahrnuje chodbu, samostatnou kuchyni, koupelnu spojenou s WC a další 2,5 pokoje. Z chodby je výlez na půdu s potenciálem pro ukládání věcí.

Suterén (1. PP): Sklepní prostory slouží jako technické zázemí. Je zde umístěn plynový kotel na zemní plyn s odtahem spalin do vyvložkovaného komína, který zajišťuje ústřední teplovodní vytápění celého domu.

Exteriér a vedlejší stavby

K domu náleží udržovaná zahrada se vzrostlou zelení poskytující dostatek soukromí. Velkou předností je samostatná zděná garáž pro 1 automobil, na kterou navazuje kryté dřevěné posezení (pergola). Příjezdová cesta a dvůr jsou zpevněny zámkovou dlažbou a nabízí nadstandardní parkovací kapacitu pro dalších až 6 vozidel přímo na pozemku, což oceníte při rodinných oslavách i podnikání.

Lokalita

Dům je situován v zástavbě rodinných domů v Petřvaldu na ulici Ostravská. Poloha obce zajišťuje velmi rychlou a pohodlnou dostupnost jak do centra Ostravy, tak do Rychvaldu či Karviné, a to automobilem i hromadnou dopravou. V místě je k dispozici běžná občanská vybavenost.

Koupě nemovitosti je významným krokem, proto vás rád bezpečně provedu celým procesem. S financováním nebo vyřízením hypotéky vám rádi pomůžeme prostřednictvím našich finančních poradců.

Přijďte se o atmosféře a možnostech tohoto domu přesvědčit osobně. Zavolejte mi a domluvte si svůj termín prohlídky ještě dnes.