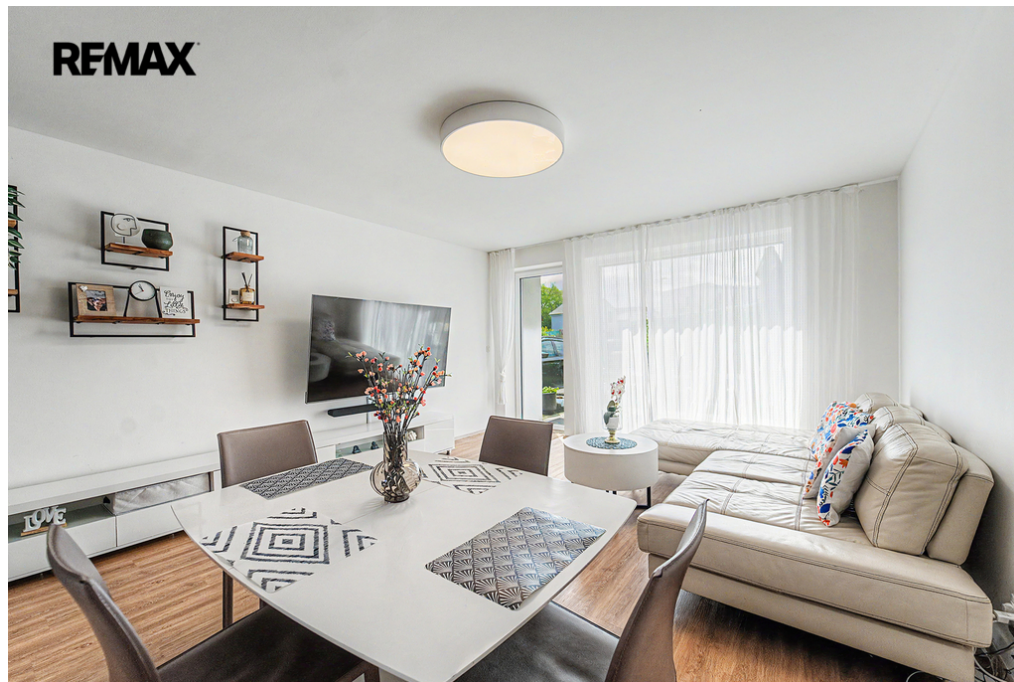


Prodej rodinného domu v ulici Smíření v Chýni

Smíření, Chýně

**18 990 000 Kč**

za nemovitost

Včetně provize a veškerého právního servisu.



Vyřizuje

Jakub Žižka**Tel.:** 222 524 840**GSM:** +420 603 408 239**E-mail:**zizka.team@re-max.cz

Poloha objektu:	řadový	Druh objektu:	cihlová
Stav objektu:	novostavba	Počet podlaží v objektu:	2
Typ domu:	patrový	Zastavěná plocha:	157 m ²
Užitná plocha:	157 m ²	Plocha parcely:	265 m ²
Doprava:	vlak; dálnice; silnice; MHD; autobus	Voda:	Vodovod
Plyn:	Plynovod	Odpad:	Kanalizace
Energetická náročnost:	B - Velmi úsporná		

POPIS NEMOVITOSTI: Veškeré informace na www.dum-chyne.cz

Nabízíme Vám ke koupi novostavbu rodinného domu z roku 2021 o celkové užitné ploše 144,1 m² včetně garáže. Rodinný dům leží v obci Chýně s výbornou dostupností do Prahy.

Rodinný dům je řešen ve dvou obytných podlažích se dvěma koupelnami s toaletou. Prvnímu nadzemnímu podlaží dominuje obývací pokoj s kuchyňským koutem a vstupem na terasu, koupelna s toaletou, komora a vstupní chodba. Ve druhém podlaží se nachází tři oddělené ložnice, terasa a další koupelna s toaletou.

Stavba domu, jehož kolaudace proběhla v roce 2021 je koncipována jako dvojdům, přičemž v tomto případě jde o krajní stavbu s větším pozemkem, než je obvyklé u okolních domů. Cihlový dům je kompletně zateplený.

Na pozemku o celkové ploše 265 m² se dále nachází garáž pro jeden automobil a místo pro parkování dalšího auta.

Vyhledávaná lokalita Chýně s kompletní občanskou vybaveností a skvělou dostupností Prahy. Cesta autobusem i autem Praha-Zličín cca 10 minut.

Koupě domu se dá financovat pomocí hypotečního úvěru. Pro další informace či zájem o prohlídku nás kontaktujte.

Spolupráce s konkurenčními realitními makléři vítána.

Máte-li zájem o prohlídku tohoto domu, kontaktujte nás prosím telefonicky nebo mailem. V případě většího počtu zájemců, bude dům prodán nejvýhodnější nabídce.

Prodávající si vyhrazuje právo vybrat kupujícího na základě jím zvolených kritérií.