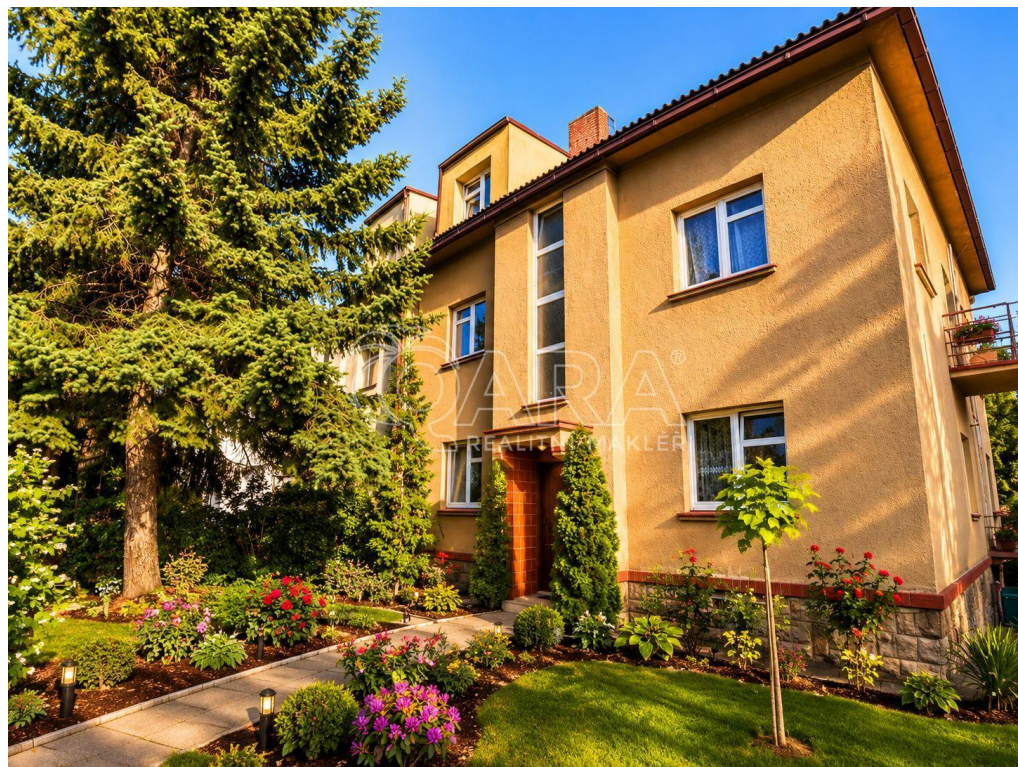


Pronájem bytu 2+1 ve vilové čtvrti v Praze - Strašnicích

Nad vodovodem, 10000, Praha 10, Praha



22 000 Kč
za měsíc

22000 Kč nájemné, 4500 Kč , 44000 Kč vratná kauce, 22000 odměna zprostředkovatele



Vyřizuje

Lenka Kovářová

Tel.: +420 777806676

GSM: +420 777806676

E-mail:

lenka.kovarova@qara.cz

Dispozice bytu:	2+1	Podlaží v domě:	1
Počet podlaží v domě:	2	Celková podlahová plocha:	50 m ²
Druh objektu:	cihlová	Stav objektu:	dobrý
Vlastnictví:	osobní	Umístění objektu:	klidná část obce
Doprava:	silnice; MHD; autobus	Voda:	Místní zdroj vody
Plyn:	Individuální; Plynovod	Topení:	Lokální - plynové
Odpad:	Kanalizace		

POPIS NEMOVITOSTI: Nabízíme k pronájmu příjemný a kompletně vybavený nekuřácký byt o dispozici 2+1 a podlahové ploše 50 m and sup2;, který se nachází v přízemí udržované vily v ulici Nad Vodovodem, Praha 10 Strašnice. V domě jsou pouze dvě bytové jednotky na patře, což zajišťuje klidné a komorní bydlení s příjemnou atmosférou.

Byt prošel rekonstrukcí, v rámci které byla instalována nová kuchyňská linka a provedeny nové rozvody vody, plynu i elektřiny. Byt je vybaven nábytkem a připraven k okamžitému nastěhování. Dispozici tvoří dva samostatné pokoje, kuchyň, předstíň a koupelna. Díky umístění v přízemí nabízí pohodlný přístup i příjemné bydlení s dostatkem denního světla.

Kuchyň je vybavena myčkou nádobí, plynovou varnou deskou, elektrickou troubou, lednicí s mrazákem a odsavačem

par. K dispozici je také varná konvice.

Vytápění bytu je zajištěno plynovým kotlem v domě, ohřev vody elektrickým bojlerem.

Lokalita Strašnic patří mezi velmi oblíbené rezidenční části Prahy díky výborné občanské vybavenosti a skvělé dostupnosti do centra města. V blízkosti domu se nachází obchody, restaurace, kavárny, školy, školky, lékaři, pošta i sportovní areály. K relaxaci a volnočasovým aktivitám lze využít například park Gutovka, Malešický park či Park Na Solidaritě.

Výborná je také dopravní dostupnost tramvajová zastávka Průběžná je vzdálena přibližně 3 minuty chůze (momentálně se staví nová tramvajová trať, termín dokončení 2027 a je možnost využít 3 minuty vzdálenou zastávku Na Palouku), autobusová zastávka Průběžná cca 5 minut a stanice metra A Strašnická přibližně 10 minut chůze od domu. Do centra Prahy se pohodlně dostanete MHD přibližně do 15 minut, autem pak během cca 1015 minut dle aktuální dopravní situace.

Parkování je možné přímo před domem v rámci modré rezidenční zóny.

Nájemné a poplatky: Měsíční nájemné činí 22.000 Kč. Poplatky včetně elektřiny a plynu jsou stanoveny ve výši 4.500 Kč měsíčně pro dvě osoby. Vyúčtování služeb probíhá vždy 1x ročně. Vratná kauce činí 44.000 Kč, tedy výši dvou měsíčních nájmu. Odměna zprostředkovatele činí 22.000 Kč.

Možnost nastěhování ihned. Byt je určen pro nekuřáky.

Pro sjednání termínu prohlídky nás neváhejte kontaktovat.