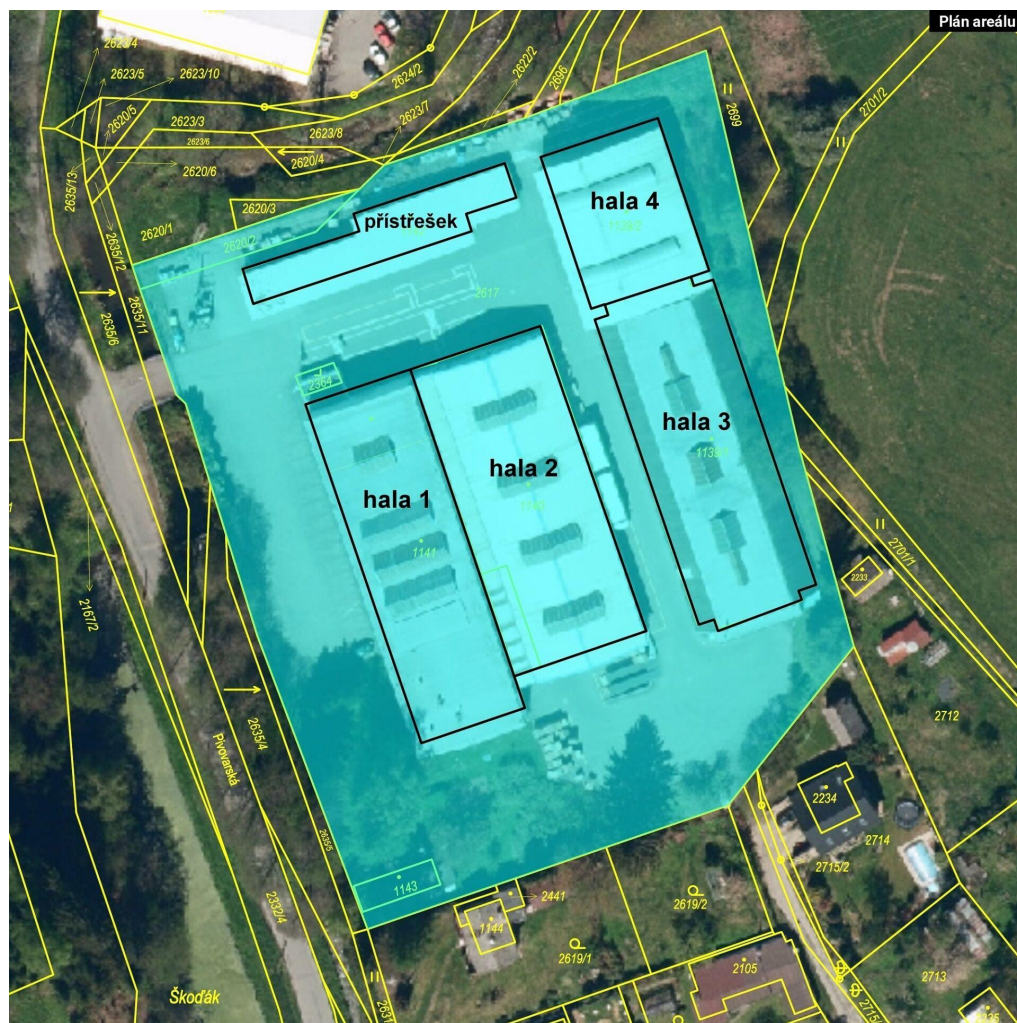


Dvě zajeřábované výrobně-skladovací haly (H1 a H2) v oploceném areálu

Pivovarská, 58401, Ledeč nad Sázavou



195 000 Kč

za měsíc

+ DPH a úhrady za energie



Vyřizuje

Ing. Pavel Budina

Tel.: 774 133 244

GSM: 777 133 244

E-mail: info@genera.cz

Druh objektu:	skeletová	Stav objektu:	velmi dobrý
Druh prostor:	Výrobní	Elektrina:	Elektro - 230 V; Elektro - 400 V
Voda:	Místní zdroj vody; Vodovod	Plyn:	Plynovod
Odpad:	Kanalizace	Energetická náročnost:	G - Mimořádně nehospodárná

POPIS NEMOVITOSTI: Pronajmeme dvě velice pěkné zajeřábované výrobně-skladovací haly (Hala 1 a Hala 2) s kompletním zázemím a venkovními zpevněnými plochami.

Hala 1:

- částečně přízemní a částečně dvoupodlažní ŽB stavba s vyzdívkou o celkové zastavěné ploše dle KN 1.137 m²,
- halová část o užitné ploše 618,6 m² a vnitřních rozměrech cca 36,0 × 17,4 m; výška pod vazník 6,1 m,
- v halové části mostový jeřáb 3,2 tuny, výška pod jeřábový most 5,1 m,
- ve střeše světlíky,
- do halové části křídlové vrata 3,4 × 3,6 m ve štitové stěně vedoucí na dvůr,
- hala vytápěna plynovými zářiči,
- na halovou část navazuje dvoupodlažní část s dílnou, sklady a administrativně sociálním zázemím:
- dispozice 1. NP: dílna 200,00 m², sklad 25,06 m², sklad 10,12 m², sklad 11,76 m², šatna muži, umývárna muži, WC muži, kotelna, zádveří a schodiště,
- celkem přízemí (bez halové části) 370,77 m².
- dispozice 2. NP: kancelář 33,45 m², kancelář 29,5 m², jídelna (dnes openspace kancelář), 136 m², výdej jídel (dnes kuchyňka s jídelnou), chodba, umývárna ženy, WC ženy, + byt správce, který má samostatný vchod zvenku.
- dvoupodlažní část vytápěna radiátory a teplovodním plynovým kondenzačním kotlem,
- celková užitná plocha haly a dvoupodlažní části (bez bytu) 1.256 m²,
- na Halu 1 podélně navazuje Hala 2,
- Hala 1 a Hala 2 propojeny dveřmi.

Hala 2:

- přízemní montovaná ocelová zateplená hala o celkové zastavěné ploše dle KN 1.201 m²,
- rozměry haly cca 54 × 18 m, výška pod vazník 6,2 m,
- v hale mostový jeřáb 3,2 tuny, výška pod jeřábový most 5,1 m,
- do haly dvoje roletová vrata 4,0 × 5,2 m vedoucí na dvůr,
- ve střeše haly světlíky,
- na halu podélně navazuje užší a o něco nižší prostor o rozměrech cca 54 × 5,2 m, který vznikl zastřešením prostoru mezi Halou 2 a Halou 1; v prostoru dvoje vrata na dvůr,
- hala vytápěna plynovými zářiči,
- celková užitná plocha haly a propojení 1.252 m²,
- na Halu 2 podélně navazuje Hala 1,
- Hala 2 a Hala 1 propojeny dveřmi.

Zpevněné plochy k Hale 1 a Hale 2:

- k Halám 1 a 2 možno pronajmout okolní venkovní zpevněné plochy (většinou zámková dlažba),
- k dispozici výměra až cca 1.800 m²,
- nájem 100,- Kč/m²/rok bez DPH.

Inženýrské sítě v areálu: elektrická energie: 230/400 V, vlastní trafo 400 kVA; voda: obecní řad + studna; kanalizace: obecní řad; zemní plyn: obecní řad, středotlak.

Záplavové území: areál se nachází v zóně 2, tedy zóně s nízkým nebezpečím výskytu povodně/záplavy.

Územní plán: území výroby, podnikatelských aktivit, tech. vybavenosti.

Haly jsou vyklizené - ihned k dispozici a plně provozuschopné.