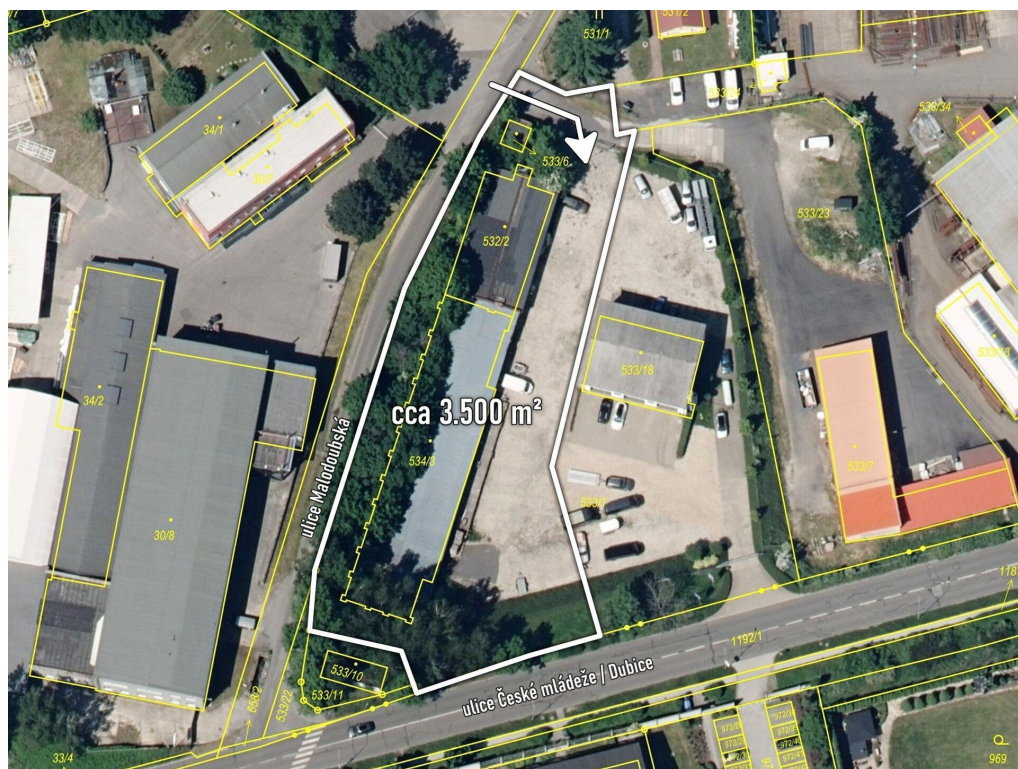


## Pozemky o výměře 3.500 m<sup>2</sup> v Liberci, u silnice České mládeže / Dubice

Malodoubská, 46008, Liberec (nečleněné město), Liberec



**17 960 000 Kč**  
za nemovitost



Vyřizuje

**Ing. Michal Dědek**

**Tel.:** +420 774 133 244

**GSM:** 602 475 006

**E-mail:**

[michal.dedek@genera.cz](mailto:michal.dedek@genera.cz)

**Celková plocha:** 3 500 m<sup>2</sup>

**Druh pozemku:** pro komerční výstavbu

**POPIS NEMOVITOSTI:** Prodáme pozemky o celkové výměře 3.500 m<sup>2</sup>, které se nacházejí v Liberci – přímo vedle silnice České mládeže / Dubice s výborným dopravním napojením na rychlostní silnici I/35. Vjezd je zajištěn vlastní bránou z ulice Malodoubská.

V územním plánu jsou vedeny jako plochy SU – smíšené obytné všeobecné. Mezi přípustná využití patří trvalé bydlení, ubytování, obslužné funkce, ekonomické aktivity (např. nerušící výroba, sklady, opravný, odstavení OA, autobazary...).

Pozemky neleží v žádném záplavovém území.

Na pozemcích stojí starší nezateplená skladová hala, montovaný dřevěný objekt a bývalá vrátnice. Stavby jsou v podprůměrném / špatném stavu. Zastavěná plocha objektů je 1.064 m<sup>2</sup>.

V ulicích sousedících s pozemky jsou vedeny všechny inženýrské sítě.