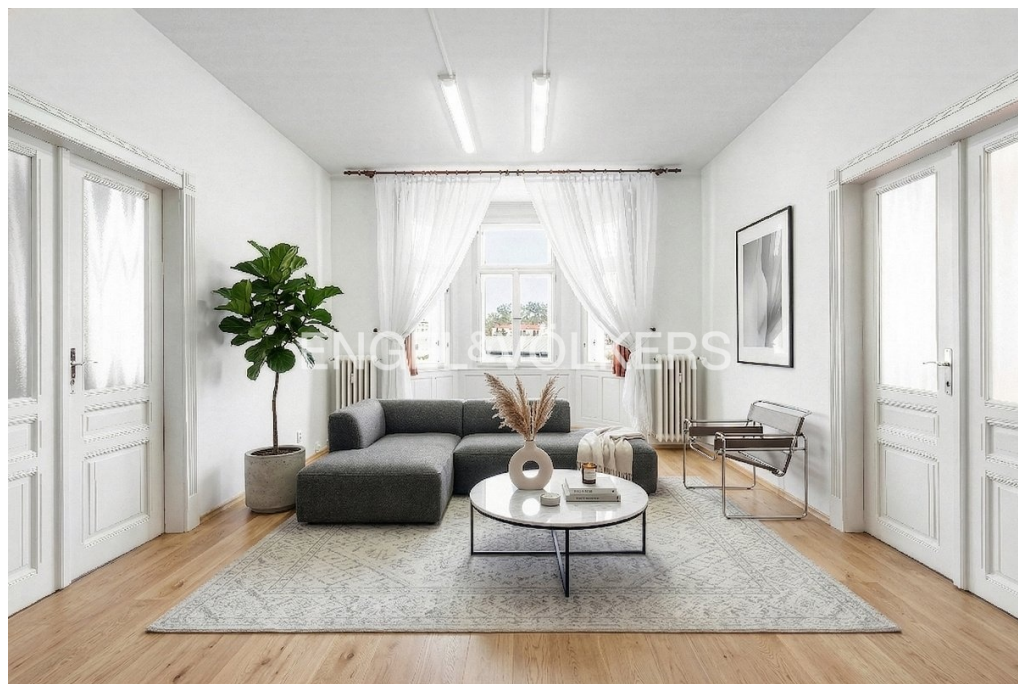


Prostorný světlý byt 4+1 s vysokými stropy a výhledy na Vyšehrad v centru Prahy

Na Plzeňce, 15000, Praha 5, Praha



21 800 000 Kč
za nemovitost



Vyřizuje

Patrik Sikora

Tel.: +420 233 091 011

GSM: +420 731 554 566

E-mail:

patrik.sikora@engelvoelkers.com

Dispozice bytu:	4+1	Podlaží v domě:	3
Počet podlaží v domě:	6	Celková podlahová plocha:	143 m ²
Druh objektu:	cihlová	Stav objektu:	dobrý
Vlastnictví:	osobní	Energetická náročnost:	E - Nehospodárná

POPIS NEMOVITOSTI: Tento prostorný byt 4+1 o výměře 142,6 m² nabízí jedinečnou kombinaci vzdušnosti, světla a klidné atmosféry v širším centru Prahy. Nachází se ve 3. nadzemním podlaží a díky orientaci na východ a jih je interiér po celý den krásně prosvětlený a působí velmi příjemně a útulně.

Dominantou bytu jsou velkorysé místnosti s vysokými stropy, které umocňují pocit prostoru a elegance. Dřevěná špaletová okna podtrhují historický charakter nemovitosti a zároveň zajišťují dobrou izolaci i autentickou atmosféru. Výhodou je samostatná kuchyně, oddělená koupelna a toaleta, stejně jako vlastní technická místnost, která poskytuje praktické zázemí pro každodenní fungování domácnosti.

Byt prošel rekonstrukcí v roce 2004, stejně jako celý dům, což zajišťuje dobrý technický stav. Vytápění je řešeno samostatným plynovým kotlem a umožňuje plnou kontrolu nad spotřebou a komfortem bydlení.

Velkým benefitem této nemovitosti je její umístění. V blízkosti se nachází oblíbená pražská Náplavka a zároveň i ikonický Vyšehrad, které nabízejí ideální prostor pro relax, procházky i kulturní vyžití. Lokalita tak spojuje klidné bydlení s velmi dobrou dostupností do centra a veškerou občanskou vybaveností v dosahu.

Celkově se jedná o výjimečně prostorný a světlý byt s charakterem, který osloví ty, kdo hledají komfortní bydlení s atmosférou a dostatkem místa pro rodinný život.