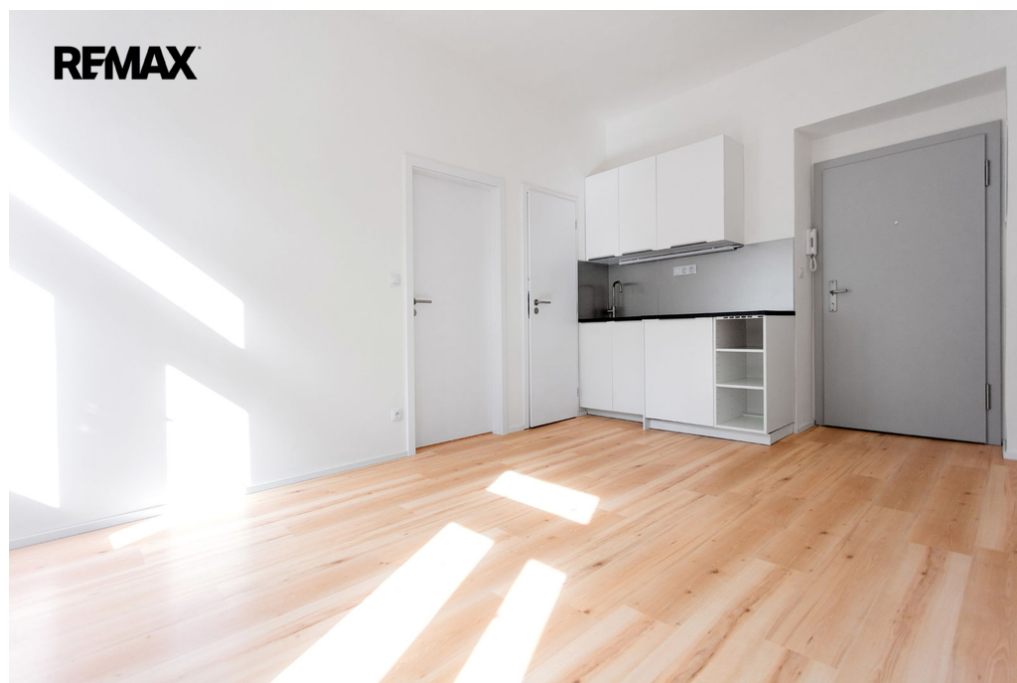


## Pronájem bytu o dispozici 2+kk v ulici Křesomyslova, Praha 4 - Nusle

Křesomyslova, Praha 4, Praha



**17 000 Kč**  
za měsíc

+ 2 000,- Kč paušální  
platba za služby +  
elektřina se přepisuje na  
nájemce



Vyřizuje

**Jakub Žižka**

**Tel.:** 222 524 840

**GSM:** +420 603 408 239

**E-mail:**

[zizka.team@re-max.cz](mailto:zizka.team@re-max.cz)

<b>Dispozice bytu:</b>	2+kk	<b>Podlaží v domě:</b>	2
<b>Počet podlaží v domě:</b>	4	<b>Celková podlahová plocha:</b>	32 m <sup>2</sup>
<b>Druh objektu:</b>	cihlová	<b>Stav objektu:</b>	velmi dobrý
<b>Vlastnictví:</b>	osobní	<b>Umístění objektu:</b>	centrum obce
<b>Doprava:</b>	vlak; dálnice; silnice; MHD; autobus	<b>Voda:</b>	Vodovod
<b>Odpad:</b>	Kanalizace	<b>Energetická náročnost:</b>	G - Mimořádně nehospodárná

**POPIS NEMOVITOSTI:** Exkluzivně Vám k dlouhodobému pronájmu nabízíme byt o dispozici 2+kk a celkové užitné ploše 32,7 m<sup>2</sup>, umístěný v klidné části pražských Nuslí. Byt, nacházející se ve druhém nadzemním podlaží nově zrenovovaného cihlového domu, se skládá z obývacího pokoje s kuchyňským koutem, ložnice, předsíně, a koupelny s toaletou.

Byt je ve výborném stavu. Okna jsou plastová, byt je kompletně prosvětlený, jádro i celý dům je zděný. Vytápění zajišťuje nový elektrický přímotop umístěný v bytě.

Celý dům, včetně vnitřních prostor, je ve vynikajícím stavu, po kompletní rekonstrukci.

Vynikající lokalita pražských Nuslí s kompletní občanskou vybaveností a skvělou dostupností do úzkého centra Prahy. V blízkosti se nachází parky na Fidlovačce, Na Bělce i Folimanka - vhodné k procházkám i sportovnímu vyžití. Dobrá dostupnost DP Praha zastávka tramvaje Svatoplukova cca 100m od domu, metro (C) Vyšehrad cca 450m od domu.

Spolupráce s konkurenčními makléři vítána.

Preferujeme nájemní smlouvu na dobu min. 1 roku.

Kauce ve výši jednoho měsíčního nájmu + paušální platba za služby (19 000 Kč). Provize RK ve výši jednoho měsíčního nájmu + DPH.

Byt je k dispozici od 1.8.2026.

Foto bytu pouze ilustrační.

Pronajímač si vyhrazuje právo vybrat nájemce na základě jím zvolených kritérií.