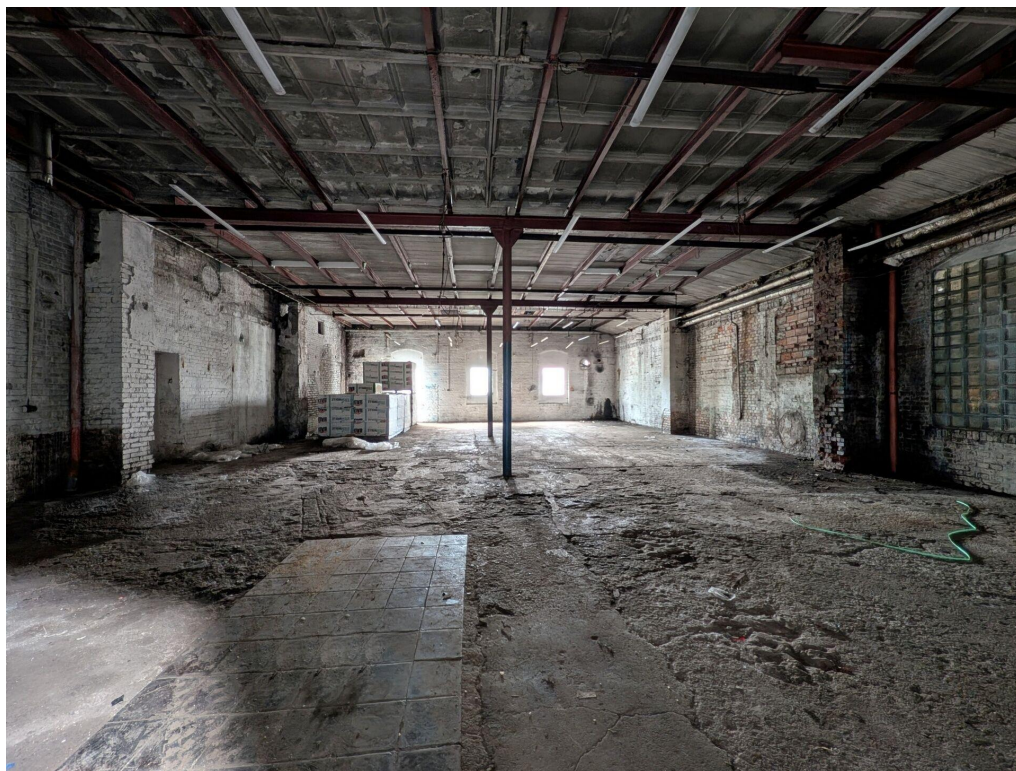


## Levné skladování - sklad č. 3 o ploše 211 m<sup>2</sup> v 1. patře s přímým vjezdem ze dvora v úrovni podlahy

46401, Dětřichov



**35 Kč**

za m<sup>2</sup>/měsíc

+ DPH a úhrady za spotřebované energie, cena k jednání



Vyřizuje

**Ing. Pavel Budina**

**Tel.:** +420 774 133 244

**GSM:** 777 283 462

**E-mail:**

[pavel.budina@genera.cz](mailto:pavel.budina@genera.cz)

**Druh objektu:** cihlová

**Druh prostor:** Skladovací

**Stav objektu:** dobrý

**Energetická náročnost:** G - Mimořádně nehospodárná

**POPIS NEMOVITOSTI:** Pronajmeme skladový prostor o ploše 211 m<sup>2</sup> situovaný v 1. patře zděné výrobní budovy bývalé textilní továrny v Dětřichově. Vzhledem k zasazení objektu do terénu je vjezd ze dvora přímo v úrovni podlahy. Aktuálně vhodné pro nenáročné studené skladování.

Nachází se v 1. patře zděného objektu v bývalé textilní továrně (částečně se suterénem a částečně na pevném terénu). Vzhledem k zasazení objektu do terénu je vjezd ze dvora přímo v úrovni podlahy.

Rozměr 18,2 x 11,5 m, světlá výška 4,2 m. Vstupní vrata o velikosti 2,9 x 3,0 m v úrovni terénu. Příjezd k vratům jen pro osobní automobily a malé dodávky.

Betonová podlaha; nový rozvaděč elektrické energie u vstupu do prostoru, vnitřní rozvody budou provedeny podle potřeb nájemníka; aktuálně bez vytápění.

Je možné jednat o stavebních úpravách prostorů s vazbou na výši nájemného a délku nájmu či formu zápočtu ceny odsouhlasených úprav, pokud by je prováděl nájemce na své náklady.

Poznámky:

- V sousední budově je možné k prostorům dopronajmout až 3 pěkné kanceláře s WC viz fotografie.
- Ve stejném areálu nabízíme i další prostory k pronájmu.