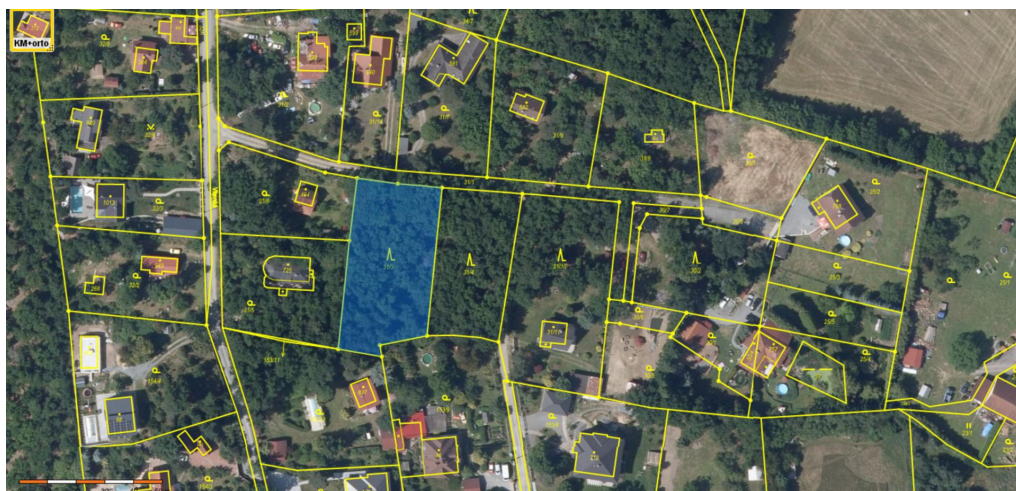


## Prodej pozemku 1702m<sup>2</sup>, Březová-Oleško u Zvole

Vltavská, 25245, Březová-Oleško



**10 250 000 Kč**

za nemovitost



Vyřizuje

**Pospíšil Jiří**

**Tel.:** +420 704375357

**GSM:** +420 704375357

**E-mail:**

[pospisil@realfriend.cz](mailto:pospisil@realfriend.cz)

**Celková plocha:** 1 702 m<sup>2</sup>

**Druh pozemku:** pro bydlení

**Doprava:** vlak; silnice; autobus

**POPIS NEMOVITOSTI:** K prodeji nabízím pozemek s výměrou 1702m<sup>2</sup> v obci Březová-Oleško u Zvole v rezidenční oblasti, ve velice klidné ulici Spojovací uprostřed bujné zeleně. Dle územního plánu se pozemek nachází v překryvné funkci lesních pozemků s možností vyjmutí z funkce lesa, tedy změniť ho na jiný. Na daném pozemku lze umístit například stavbu rodinného domu, nebo rekreační objekt. Výstavba na pozemku je možná za plnění určitých podmínek prostorového uspořádání jako zastavěnost pozemku 20% objekt, 10% zpevněná plocha, 70% zeleň. Výšková regulace max. 2 podlaží, hřeben střechy max. 9m, atika max. 8m. Územní plán požaduje dvě parkovací stání na stavebním pozemku a tato plocha je uvažována jako zpevněná plocha. Lze se připojit jak k elektřině, tak k plynu. Přístup k vodovodu je z přímo z ulice Spojovací, lze však mít i vlastní vrt, spodní vody je dostatek a studny na okolních pozemcích jsou relativně mělké. Vynikající dostupnost je i do Prahy, cca 40 minut autem, nebo příměstským autobusem č. 333 přímo na Kačerov, se zastávkou asi 5 minut pěšky, nebo s návazností na vlak ve Vraném n. Vltavou. Za zmínku stojí i cyklostezky, které Vás zavedou de facto až do centra Prahy. Letiště Václava Havla cca 30 minut autem, skvělé napojení na pražský okruh. Přímou v obci, nebo v obcích přilehlých jsou mateřské školy, základní škola, lékaři, lékárna, obchody, restaurace, pošta.