



# REALITY

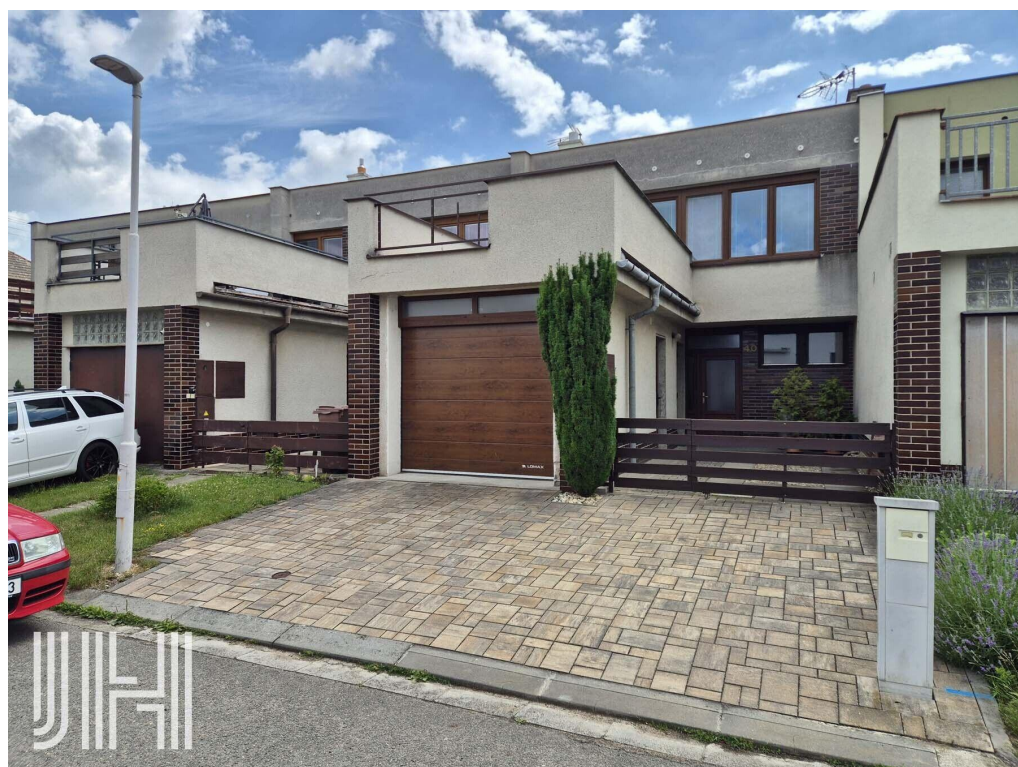
OD ROKU 1992

Prodej - Domy a vily

číslo zakázky: N00261

## Prodej rodinného domu na okraji města směrem k Plumlovské přehradě

Karafiátová, 79604, Prostějov



**7 199 000 Kč**  
za nemovitost

cena včetně provize r. k.



Vyřizuje

**Aleš Hájek**

**Tel.:** 582 341 705

**GSM:** 608 805 659

**E-mail:**

[jhreality@jhreality.cz](mailto:jhreality@jhreality.cz)

<b>Poloha objektu:</b>	řadový	<b>Druh objektu:</b>	cihlová
<b>Stav objektu:</b>	velmi dobrý	<b>Počet podlaží v objektu:</b>	3
<b>Typ domu:</b>	patrový	<b>Zastavěná plocha:</b>	144 m <sup>2</sup>
<b>Užitná plocha:</b>	163 m <sup>2</sup>	<b>Plocha parcely:</b>	260 m <sup>2</sup>
<b>Plocha zahrady:</b>	116 m <sup>2</sup>	<b>Umístění objektu:</b>	klidná část obce

## **Energetická náročnost:**

G - Mimořádně  
nehospodárná

**POPIS NEMOVITOSTI:** Nabízíme k prodeji řadový rodinný dům vel. 5+kk s garáží a parkováním pro 3 auta v klidné vilkové části okraje města s výbornou dostupností do centra a rekreační zóny Plumlovské přehrady. Dům byl postaven v roce 1987 s průběžnou modernizací. Do domu vcházíte zádveřím do vstupní schodiškové haly, z haly je vstup do prádelny, samostatného WC, sklepa a dvou pokojů, které se dají oddělit na byt 1+1 a vstup na terasu a zahradu. Vedle vstupních dveří do domu je vstup do kotelny s úložným prostorem a garáže. V patře domu je z chodby vstup do prostorného obývacího pokoje, kuchyně, koupelny (vana, umyvadlo, WC) a dvou pokojů. V patře je terasa nad garáží přístupná z kuchyně i obývacího pokoje. Z pokojů je vstup na lodžii. Dům má sklep přístupný z haly v přízemí (cca 10 m<sup>2</sup>). Dům je napojen na veškeré inž. sítě, obecní vodovod a kanalizace, plynové ústřední vytápění + radiátory, ohřev teplé vody 2x pl. průtokovými ohříváči, studna na zahradě (8 m) s rozvodem do domu. Zahrada oplocená, orientovaná na východní stranu, na konci zahrady zděný, podsklepený zahradní domek pro uložení nářadí. Před domem parkovací místo na předzahrádce a další 2 parkovací místa na ploše před domem. Dům byl průběžně modernizován, nová střešní krytina včetně zateplení, nová plastová okna (trojsklo), nová garážová vrata na DO, vstupní dveře, částečně nové rozvody vody a odpadů v přízemí. Dům lze využívat po úpravě i jako dvougenerační, 1+1 v přízemí a 3+1 v patře domu. PENB - G, aktuální štítek bude vyhotoven k prodeji domu. Podlahová plocha: 163 m<sup>2</sup> + garáž 18 m<sup>2</sup> + terasy a lodžie (celkem 30 m<sup>2</sup>). Zastavěná plocha: 144 m<sup>2</sup>, zahrada 116 m<sup>2</sup>.